



Federzüge Modell YFS

Tragfähigkeit 0,5 - 10,0 kg

Federzüge mit Arretierung Modell YFS-A

Tragfähigkeit 2 - 10,0 kg

Federzüge werden eingesetzt, um den Bediener von der Gewichtskraft des Werkzeuges zu entlasten. Die zylindrische Seiltrommel bewirkt, dass die angehängte Traglast immer an die ursprüngliche Position zurückgezogen wird.

Ausstattung und Verarbeitung

- Gehäuse aus robustem, pulverbeschichteten Stahlblech
- Federbruchsicherung nach DIN 15112
- Zusätzliche Öse zum Anbringen einer Sicherungskette nach DIN 15112
- Seilführung aus verschleißfestem Kunststoff
- CE-Konformitätserklärung
- Seilrückzug durch einstellbare Seilklemme verstellbar
- Bei den Modellen YFS-A wird das Seil des Federzuges beim Auszug stufenweise blockiert. Ein erneutes Ziehen am Seil oder Werkzeug bewirkt, dass die Arretierung gelöst und das Werkzeug in die ursprüngliche Position zurückgezogen wird.

Anwendungsbereiche

Druckluftgeräte, Montagewerkzeuge, Farbspritzpistolen, Nietmaschinen, Schlagschrauber, Schleif- und Poliermaschinen etc.



Traglasteinstellung
Modell YFS-01/02
über zentralen Drehgriff und
Federspanne



Traglasteinstellung
Modell YFS-03/04/05
über zentrale Antriebswelle
und Federspanne

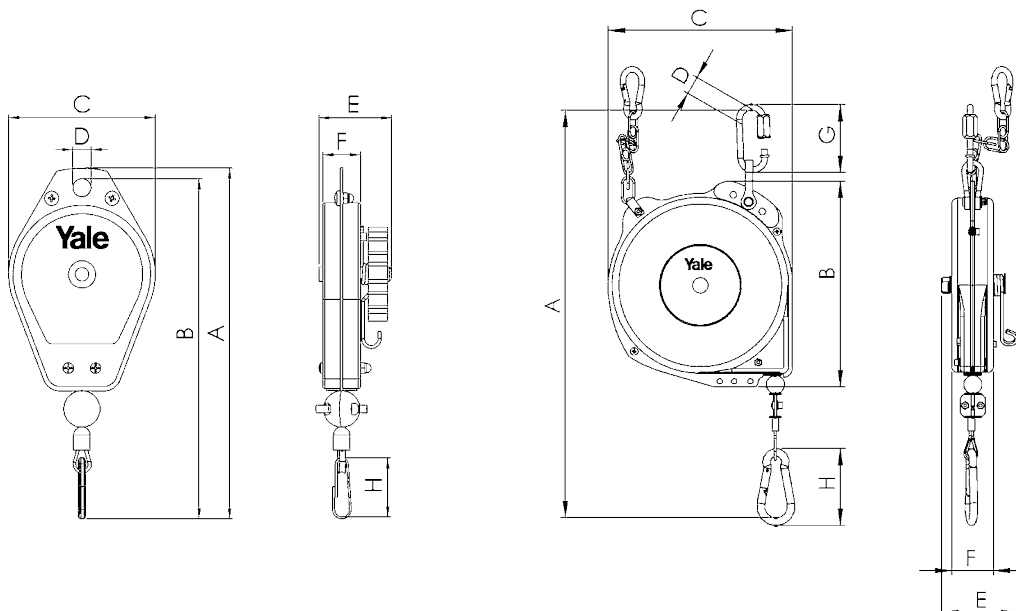


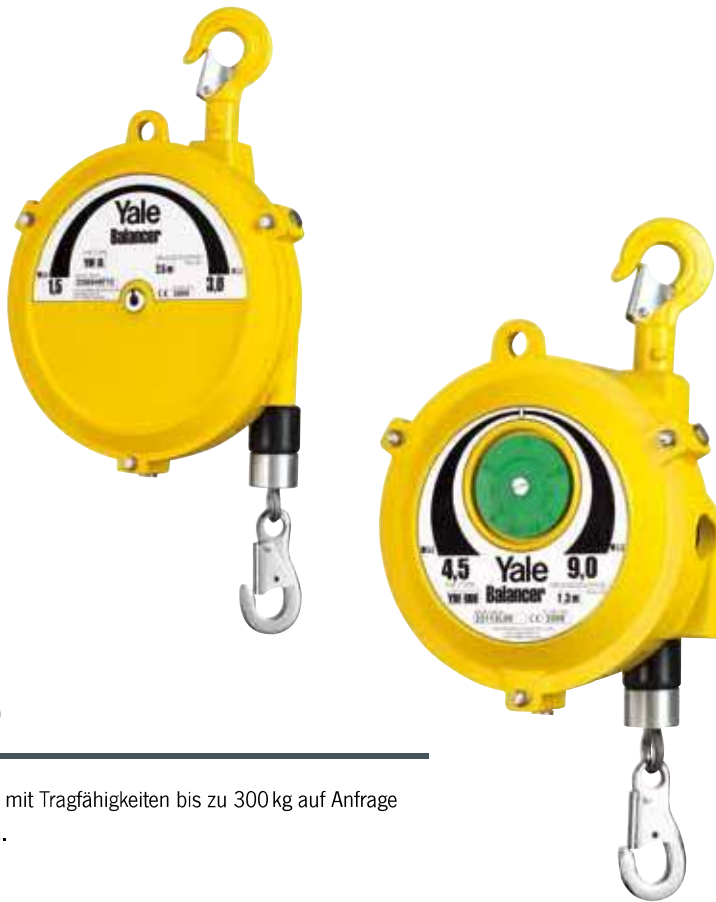
Technische Daten Modell YFS und Modell YFS-A

Modell	EAN-Nr. 4025092*	Tragfähigkeit min. kg	Tragfähigkeit max. kg	Seilauszug m	Gewicht kg
YFS-01	*514491	0,5	1,5	1,6	0,35
YFS-02	*514521	1,5	3,0	1,5	0,35
YFS-03	*514552	2,0	5,0	2,4	3,9
YFS-04	*514569	4,0	6,0	2,4	4,5
YFS-05	*514590	6,0	10,0	2,4	4,5
YFS-03-A	*514606	2,0	5,0	2,4	3,9
YFS-04-A	*514613	4,0	6,0	2,4	4,5
YFS-05-A	*514668	6,0	10,0	2,4	4,5

Abmessungen Modell YFS und Modell YFS-A

Modell	YFS-01	YFS-02	YFS-03	YFS-04	YFS-05	YFS-03-A	YFS-04-A	YFS-05-A
A, mm	231	231	423	423	423	423	423	423
B, mm	224	224	214	214	214	214	214	214
C, mm	97	97	191	191	191	191	191	191
Ø D, mm	12	12	19	19	19	19	19	19
E, mm	48	48	79	79	79	91	91	91
F, mm	25	25	43	43	43	55	55	55
G, mm	-	-	71	71	71	71	71	71
H, mm	39	39	80	80	80	80	80	80





INFO

Balancer mit Tragfähigkeiten bis zu 300 kg auf Anfrage erhältlich.



Lastanzeige

für Modelle
YBF-09 bis YBF-70
YBF-22L bis YBF-70L
YBA-15 bis YBA-70
YBA-22L bis YBA-70L



Seilführung

für Modelle
YBF-09 bis YBF-200
YBF-09L bis YBF-130L
YBA-15 bis YBA-70



Federpaket

in separatem Blechgehäuse.
Alle Modelle ab 5 kg Tragfähigkeit

Balancer Modell YBF

Tragfähigkeit 0,5 - 200 kg

Balancer mit verlängertem Seilauszug Modell YBF-L

Tragfähigkeit 1,5 - 130 kg

Balancer - Gewichtsausgleicher werden eingesetzt um den Bediener von der Gewichtskraft des Werkzeuges zu entlasten. Die konische Seiltrommel kompensiert das Gewicht der angehängten Last, diese können bis zu 200 kg mühelos in vertikaler Richtung bewegt werden.

Ausstattung und Verarbeitung

- Balancer sind gemäß DIN 15112 ausgeführt.
- Gehäuse aus hochfestem, pulverbeschichtetem Aluminium-Druckguss für eine robuste Gesamtkonstruktion
- Manuelle Arretierung der Seiltrommel für einen einfachen Seilwechsel oder Wechsel der Traglast
- Die Spezialfeder im Inneren des Balancers gewährleistet einen nahezu gleichmäßigen Gewichtsausgleich über die gesamte Seilauszugslänge
- Einfacher Seilwechsel ohne Demontage des Gehäuses durch einen schmalen Schlitz im Grundkörper bei vielen Modellen.
- Federpakete mit Federbruchsicherung als separate Einheit in geschlossenem Blechgehäuse für verbessertes Handling bei Montage und Demontage. Verletzungsgefahren werden so reduziert.
- Seilführung aus verschleißfestem Kunststoff zum Schutz des Seils und des Grundkörpers vor Beschädigungen für eine erhöhte Lebensdauer des Balancers. Die Seilführung kann ohne vorherige Demontage des Seils montiert werden.
- Einfach ablesbare Lastanzeige zur Kontrolle der Federkrafteinstellung.
- Aufhängepunkte an der oberen und der unteren Seite des Balancers zum Anschlag zusätzlicher Sicherungsketten. Ein unbeabsichtigtes Herabfallen des Balancers, oder der angehängten Last, wird verhindert.

Anwendungsbereiche

Punktschweißzangen, Nietmaschinen, Schlachtereimaschinen, Mehrfachschräuber etc.

**Balancer
mit Sicherheitseinrichtung
bei Seilriss
Modell YBA**

Tragfähigkeit 9 - 70 kg

**Balancer
mit Sicherheitseinrichtung
bei Seilriss und
verlängertem Seilauszug
Modell YBA-L**

Tragfähigkeit 9 - 70 kg

Balancer der Baureihen YBA und YBA-L haben sämtliche technischen Merkmale der Baureihe YBF.

Als zusätzliches Merkmal besitzt diese Baureihe eine Sicherheitseinrichtung bei Seilriss.

Bei unbeabsichtigtem Durchtrennen des Seiles, oder plötzlichem Herabfallen der angehängten Traglast, wird das Seil automatisch gestoppt, so dass es nicht durch die Federkraft schlagartig in das Gehäuse eingezogen wird und eventuell umstehende Personen verletzen kann.

Diese Baureihe wird vornehmlich dort eingesetzt, wo erhöhte Sicherheitsanforderungen bestehen oder widrige Umgebungsbedingungen herrschen (Funkenflug etc.), welche eine Beschädigung des Seiles herbeiführen können.



Öse für Sicherheitskette
Nach DIN 15112 muss der Balancer mit einer zusätzlichen Sicherheitskette befestigt werden.



Einfacher Seilwechsel
ohne Demontage des Gehäuses.
Modell YBF-09 bis YBF-100
Modell YBA-15 bis YBA-70



Manuelle Arretierung der Seiltrommel
für einfachen Seilwechsel.
Alle Modelle ab 5 kg Tragfähigkeit

Technische Daten Modell YBF und Modell YBF-L

Modell	Aufhänge- laschen oben (O) bzw. unten (U)	Einstellung Feder- spannung V=Vertikal H=Horizontal	Konische Seiltrommel	Manuelle Blockierung der Seiltrommel	Federbruch- sicherung	Lastanzeige	Federpaket separat	Geschlossener Grundkörper	Seilführung aus Kunststoff	Seilwechsel ohne Demontage
YBF-01	O	H	•	–	–	–	–	•	–	–
YBF-02	O	H	•	–	–	–	–	•	–	–
YBF-03	O	H	•	–	–	–	–	•	–	–
YBF-05	O	H	•	–	–	–	–	•	–	–
YBF-09	O	H	•	•	•	•	•	•	•	•
YBF-15	O	H	•	•	•	•	•	•	•	•
YBF-22	O + U	V	•	•	•	•	•	•	•	•
YBF-30	O + U	V	•	•	•	•	•	•	•	•
YBF-40	O + U	V	•	•	•	•	•	•	•	•
YBF-50	O + U	V	•	•	•	•	•	•	•	•
YBF-60	O + U	V	•	•	•	•	•	•	•	•
YBF-70	O + U	V	•	•	•	•	•	•	•	•
YBF-85	O + U	V	•	•	•	–	•	•	•	•
YBF-100	O + U	V	•	•	•	–	•	•	•	•
YBF-120	O	H	•	•	•	–	•	•	•	–
YBF-140	O	H	•	•	•	–	•	•	•	–
YBF-170	O	H	•	•	•	–	•	•	•	–
YBF-200	O	H	•	•	•	–	•	•	•	–
YBF-03L	O	H	•	–	•	–	–	•	–	–
YBF-05L	O	H	•	–	•	–	–	•	–	–
YBF-09L	O	V	•	•	•	–	•	•	•	–
YBF-15L	O	V	•	•	•	–	•	•	•	–
YBF-22L	O	V	•	•	•	•	•	•	•	–
YBF-30L	O	V	•	•	•	•	•	•	•	–
YBF-40L	O + U	V	•	•	•	•	•	•	•	–
YBF-50L	O + U	V	•	•	•	•	•	•	•	–
YBF-60L	O + U	V	•	•	•	•	•	•	•	–
YBF-70L	O + U	V	•	•	•	•	•	•	•	–
YBF-85L	O + U	V	•	•	•	–	•	•	•	–
YBF-100L	O	H	•	•	•	–	•	•	•	–
YBF-120L	O	H	•	•	•	–	•	•	•	–
YBF-130L	O	H	•	•	•	–	•	•	•	–

Technische Daten Modell YBA und Modell YBA-L

Modell	Aufhänge- laschen oben (O) bzw. unten (U)	Einstellung Feder- spannung V=Vertikal H=Horizontal	Konische Seiltrommel	Manuelle Blockierung der Seiltrommel	Federbruch- sicherung	Lastanzeige	Federpaket separat	Geschlossener Grundkörper	Seilführung aus Kunststoff	Seilwechsel ohne Demontage
YBA-15	O	V	•	•	•	•	•	•	•	•
YBA-22	O + U	V	•	•	•	•	•	•	•	•
YBA-30	O + U	V	•	•	•	•	•	•	•	•
YBA-40	O + U	V	•	•	•	•	•	•	•	•
YBA-50	O + U	V	•	•	•	•	•	•	•	•
YBA-60	O + U	V	•	•	•	•	•	•	•	•
YBA-70	O + U	V	•	•	•	•	•	•	•	•
YBA-15L	O + U	V	•	•	•	–	•	•	•	–
YBA-22L	O + U	V	•	•	•	•	•	•	•	–
YBA-30L	O + U	V	•	•	•	•	•	•	•	–
YBA-40L	O + U	V	•	•	•	•	•	•	•	–
YBA-50L	O + U	V	•	•	•	•	•	•	•	–
YBA-60L	O + U	V	•	•	•	•	•	•	•	–
YBA-70L	O + U	V	•	•	•	•	•	•	•	–

Technische Daten Modell YBF und Modell YBF-L

Modell	EAN-Nr. 4025092*	Tragfähigkeit	Tragfähigkeit	Seilauszug	Gewicht mit Seil
		min.	max.		
		kg	kg	m	kg
YBF-01	*485654	0,5	1,5	1,0	1,0
YBF-02	*485661	1	2	1,0	1,0
YBF-03	*485685	1,5	3	1,3	1,8
YBF-05	*485692	3	5	1,3	1,9
YBF-09	*485777	4,5	9	1,3	4,0
YBF-15	*485784	9	15	1,3	4,0
YBF-22	*485791	15	22	1,5	8,0
YBF-30	*485807	22	30	1,5	8,0
YBF-40	*485814	30	40	1,5	10,5
YBF-50	*485821	40	50	1,5	10,5
YBF-60	*485838	50	60	1,5	11,0
YBF-70	*485845	60	70	1,5	11,5
YBF-85	*485968	70	85	1,5	12,0
YBF-100	*485975	85	100	1,5	12,5
YBF-120	*485999	100	120	1,5	28,0
YBF-140	*485982	120	140	1,5	29,0
YBF-170	*486002	140	170	1,5	35,0
YBF-200	*486019	170	200	1,5	36,0
YBF-03L	*485708	1,5	3	2,5	3,9
YBF-05L	*485753	3	5	2,5	4,0
YBF-09L	*486026	4,5	9	2,3	7,0
YBF-15L	*486033	9	15	2,3	7,5
YBF-22L	*486040	15	22	2,3	8,5
YBF-30L	*486057	22	30	2,3	8,5
YBF-40L	*486064	30	40	2,3	11,0
YBF-50L	*486071	40	50	2,3	11,0
YBF-60L	*486088	50	60	2,3	11,5
YBF-70L	*486095	60	70	2,3	12,0
YBF-85L	*486101	70	85	2,5	26,5
YBF-100L	*486217	85	100	2,5	27,0
YBF-120L	*486231	100	120	2,5	34,0
YBF-130L	*486255	120	130	2,5	35,0

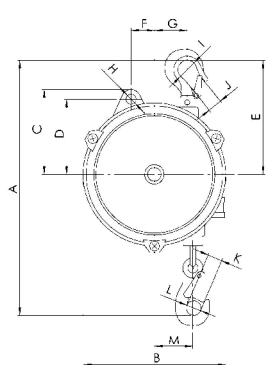


Technische Daten Modell YBA und Modell YBA-L

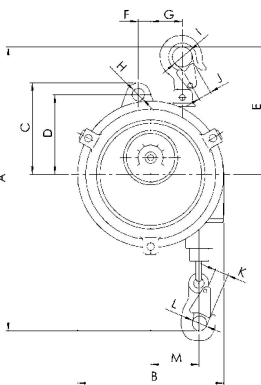
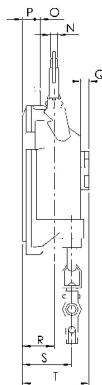
Modell	EAN-Nr. 4025092*	Tragfähigkeit	Tragfähigkeit	Seilauszug	Gewicht mit Seil
		min.	max.		
		kg	kg	m	kg
YBA-15	*486279	9	15	1,3	5,5
YBA-22	*486286	15	22	1,5	8,5
YBA-30	*486293	22	30	1,5	9,0
YBA-40	*486309	30	40	1,5	11,5
YBA-50	*486316	40	50	1,5	12,0
YBA-60	*486330	50	60	1,5	13,0
YBA-70	*486323	60	70	1,5	13,5
YBA-15L	*486347	9	15	2,3	8,5
YBA-22L	*486354	15	22	2,3	9,0
YBA-30L	*486361	22	30	2,3	9,5
YBA-40L	*486378	30	40	2,3	12,0
YBA-50L	*486385	40	50	2,3	12,5
YBA-60L	*486392	50	60	2,3	13,5
YBA-70L	*486408	60	70	2,3	14,0

Abmessungen Balancer-Gewichtsausgleicher Typ I, Typ II & Typ III

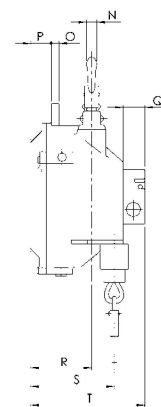
Modell	Typ I		Typ II			Typ III					
	YBF-01 YBF-02	YBF-03 YBF-05	YBF-09 YBF-15	YBF-03L YBF-05L	YBA-15	YBF-22 YBF-30	YBF-40 YBF-50	YBF-60 YBF-70 YBF-85 YBF-100	YBF-09L YBF-15L YBF-22L YBF-30L	YBF-40L YBF-50L	YBF-60L YBF-70L
A min., mm	315	290	340	375	340	445	440	440	445	440	440
A max., mm	1.315	1.590	1.640	2.875	1.640	1.945	1.940	1.940	2.745	2.740	2.740
B, mm	132	148	174	197	174	218	220	220	218	220	220
C, mm	72	89	109	114	109	130	130	130	130	130	130
D, mm	68	78	95	105	95	111	111	111	111	111	111
E, mm	120	120	152	175	152	194	194	194	194	194	194
F, mm	22	25	15	23	15	35	35	35	35	35	35
G, mm	26	33	38	30	38	47	47	47	47	47	47
H, mm	10	10	12	12	12	15	17	17	15	17	17
I, mm	14	14	24	14	24	30	30	30	30	30	30
J, mm	9	9	14	14	14	18	18	18	18	18	18
K, mm	10	8	15	14	15	18	18	18	18	18	18
L, mm	17	14	18	17	18	24	24	24	24	24	24
M min., mm	45	45	39	65	39	46	46	46	46	46	46
M max., mm	65	75	68	105	68	83	83	83	83	83	83
N, mm	9	9	14	14	14	16	16	16	16	16	16
O, mm	6	6	9	8	9	12	14	14	12	14	14
P, mm	11	12	24	30	24	35	75	86	35	75	86
Q, mm	5	9	25	9	25	30	33	33	30	33	33
R, mm	30	32	72	45	94	80	105	116	80	105	116
S min., mm	20	35	65	55	87	72	97	97	72	97	97
S max., mm	38	50	99	85	121	112	137	137	112	137	137
T, mm	49	69	136	110	148	158	188	199	158	188	199
U, mm	-	-	-	-	-	130	130	130	130	130	130



Typ I

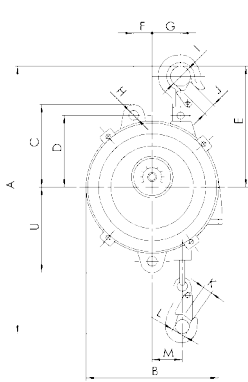


Typ II

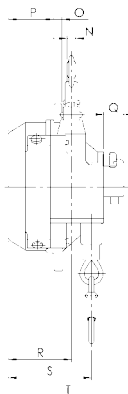


Abmessungen Balancer-Gewichtsausgleicher Typ IV & Typ V

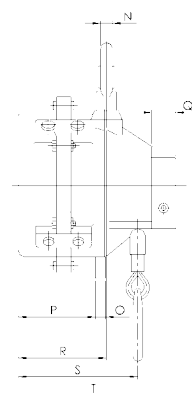
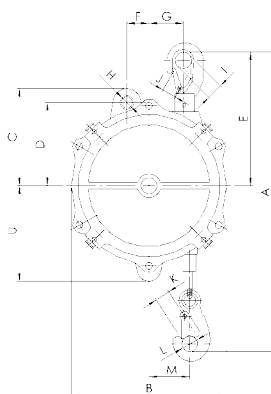
Modell	Typ IV				Typ V					
	YBF-120 YBF-140	YBF-170 YBF-200	YBF-85L YBF-100L	YBF-120L YBF-130L	YBA-22 YBA-30	YBA-40 YBA-50	YBA-60 YBA-70	YBA-15L YBA-22L YBA-30L	YBA-40L YBA-50L	YBA-60L YBA-70L
A min., mm	550	550	550	550	445	440	440	445	440	440
A max., mm	2.050	2.050	3.050	3.050	1.945	1.940	1.940	2.745	2.740	2.740
B, mm	247	247	247	247	218	220	220	218	220	220
C, mm	156	156	156	156	130	130	130	130	130	130
D, mm	128	128	128	128	111	111	111	111	111	111
E, mm	265	265	265	265	194	194	194	194	194	194
F, mm	40	40	40	40	35	35	35	35	35	35
G, mm	65	65	65	65	47	47	47	47	47	47
H, mm	17	17	17	17	15	17	17	15	17	17
I, mm	26	26	26	26	30	30	30	30	30	30
J, mm	15	15	15	15	18	18	18	18	18	18
K, mm	24	24	24	24	18	18	18	18	18	18
L, mm	27	27	27	27	24	24	24	24	24	24
M min., mm	54	54	54	54	46	46	46	46	46	46
M max., mm	95	95	95	95	83	83	83	83	83	83
N, mm	18	18	18	18	16	16	16	16	16	16
O, mm	16	16	16	16	12	14	14	12	14	14
P, mm	142	185	142	185	55	95	105	55	95	105
Q, mm	37	37	37	37	30	33	33	30	33	33
R, mm	155	193	155	193	115	140	140	115	140	140
S min., mm	175	215	175	215	107	132	132	107	132	132
S max., mm	205	248	205	248	147	172	172	147	172	172
T, mm	268	268	268	310	180	208	218	180	208	218
U, mm	156	156	156	156	130	130	130	130	130	130



Typ III
Typ V



Typ IV



INFO

Yale Hebezeuge sind nicht für den Personentransport bestimmt und dürfen für diesen Zweck nicht verwendet werden.