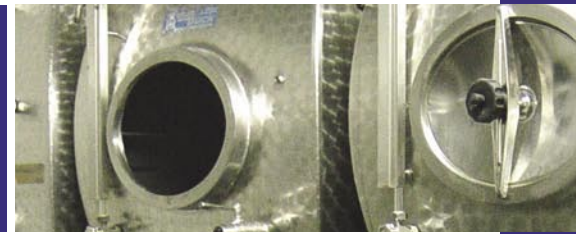





Tankbau GesmbH
 A-3730 Burgschleinitz 70
 T: +43(0)2984/2684-0 • F: -4
 edelstahl.boeck@aon.at
 www.tankbau-boeck.at



RUNDTANKS

Aus rost- und säurebeständigem Edelstahl, Werkstoffnummer: 4301, Oberfläche 3 d

- Runde Ausführung:** stehend bzw. liegend auf Füßen bzw. Unterbauten
Schweißnähte: beiderseits geschweißt, gebeizt, gebürstet und passiviert
Sichtseiten: mit Kreiselschliff (Marmorierung) versehen
Füße bzw. Unterbauten: ebenfalls aus Edelstahl gefertigt
Böden: Kegelboden oben und unten, auf Wunsch werden auch Flachböden oben und unten mit 5% Schräge angefertigt; auf Wunsch können auch Kegelböden mit dem Auslauf bzw. Einfüllstutzen schräg nach vorne gezogen angefertigt werden; Die Böden sind gebördelt
Auslaufhöhe: die Höhe von der Unterkante des Kugelventils bis zum Boden beträgt 18 cm

AUSSTATTUNG

- 1 Mannloch B 2n (430 x 305 cm) nach innen aufgehend
- 1 Klarlaufkugelventil 4/4" oder 5/4" Weingewinde mit Niro – Blindkappe
- 1 Restlaufkugelventil 4/4" oder 5/4" Weingewinde, ab 2.500 Liter Fassungsvermögen
- 1 Restlauf NW 40 mit Nutmutter und Blinddeckel, bis 2.500 Liter Fassungsvermögen
- 1 Kosthahn ab 1.500 Liter
- 1 Einfüllstutzen aus Edelstahl (ø 60 bzw. 84 mm außen) mit Edelstahlkappe

ZUSATZAUSSTATTUNG (Aufpreis)

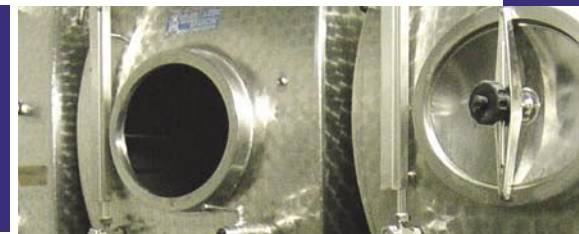
- 1 Kugelventil 6/4" Weingewinde EUR _____
- 1 Kosthahn (unter 1.500 Liter Fassungsvermögen) EUR _____
- 1 Standanzeiger – entleerbar EUR _____
- 1 Universalstandanzeiger EUR _____
 (ist für alle Tanks mit gleichem Anschluss verwendbar)
- 1 Thermometerrohr (Bohrung 10,1 mm) EUR _____
- 1 Thermometer – Niro EUR _____

Die Preise verstehen sich zuzüglich der gesetzlichen Mehrwertsteuer.

Zustellung der Tanks ohne Einbringung in den Keller; Montage und Verschweißung der Tanks im Keller – Preis nach Vereinbarung.




Tankbau GesmbH
 A-3730 Burgschleinitz 70
 T: +43(0)2984/2684-0 • F: -4
 edelstahl.boeck@aon.at
 www.tankbau-boeck.at



RUNDTANKS				
Inhalt	Zylinder Durch- messer Höhe	Gesamthöhe	Preis exkl. MwSt.	Preis inkl. MwSt.
500	78 / 100	150		
	70 / 125	175		
800	90 / 125	175		
	82 / 150	200		
1.000	100 / 125	175		
	91 / 150	200		
1.500	123 / 125	175		
	112 / 150	200		
2.000	112 / 200	250		
	130 / 150	200		
2.500	145 / 150	200		
	126 / 200	250		
3.000	159 / 150	200		
	138 / 200	250		
3.500	149 / 200	250		
	140 / 225	275		
	133 / 250	300		
4.000	159 / 200	250		
	150 / 225	275		
	142 / 250	300		
4.500	169 / 200	250		
	159 / 225	275		
	151 / 250	300		
5.000	168 / 225	275		
	159 / 250	300		
	152 / 275	325		
5.500	176 / 225	275		
	166 / 250	300		
	159 / 275	325		
6.000	175 / 250	300		
	166 / 275	325		
7.000	188 / 250	300		
	180 / 275	325		
	172 / 300	350		
8.000	201 / 250	300		
	192 / 275	325		
	184 / 300	350		
10.000	215 / 275	325		
	205 / 300	350		
15.000	252 / 300	350		
	233 / 350	400		
20.000	270 / 350	400		
	251 / 400	450		

Maße werden ohne Preisaufschlag an den Keller angepasst. Preise verstehen sich ab Werkstätte Burgschleinitz.