



Ersatzteile für den Profi-Bereich:  
**Spülmaschinen**



Passend für:

# KÜPPERSBUSCH



DISTRIBUTOR for Austria

## A. Dohnal e.U.

Gastronomiebedarf

Ersatzteilspezialist für die Gastronomie  
A-8054 Pirka, Hauptstrasse 64  
[www.dohnal.co.at](http://www.dohnal.co.at) - [info@dohnal.co.at](mailto:info@dohnal.co.at)

Für Preisauskunft bitte Artikelcode aus dem Katalog notieren und Anfrage senden !



Dieser Katalog ist automatisch erstellt, daher kann die Reihenfolge der Artikel vertauscht sein. Aktualisierungen werden nach allen Ergänzungen und/oder Änderungen veröffentlicht.  
*Eventuelle **Universal-Teile** können nicht enthalten sein*





Passend für:

# KÜPPERSBUSCH



Passend für:

## Anlegethermostate

**3443034 ANLEGETHERMOSTAT 105°C**  
mit Hand Rückstellung - für boiler



KÜPPERSBUSCH 409189

## Anschlußklemmen

**3247050 ANSCHLUSSKLEMME 3-POLIG FV110 40A 450V**  
für Kabel max  $\varnothing$  6 mm<sup>2</sup>  
Betriebstemperatur 150°C



KÜPPERSBUSCH 185569

## Anschlüsse

**3349334 ANSCHLUSS  $\varnothing$  1/2" M-3/8" F VERNICKELT**



KÜPPERSBUSCH 166084

## Druckschalter

**3320089 DRUCKSCHALTER 1 NIVEAU**  
Eichung 40/15 mm  
250V 16A  
Hinteranschluss



KÜPPERSBUSCH 409225

**3320090 DRUCKSCHALTER 1 NIVEAU**  
Eichung 62/30 mm  
250V 16A  
Hinteranschluss



KÜPPERSBUSCH 409224

**Feinsicherungen**

**3049011 FEINSICHERUNG TRÄGE Ø 5x20 mm - 10 STK**  
250V 630mA



KÜPPERSBUSCH 407274

**3049016 FEINSICHERUNG TRÄGE Ø 5x20 mm - 10 STK**  
250V 2A



KÜPPERSBUSCH

**3049020 FEINSICHERUNG TRÄGE Ø 5x20 mm - 10 STK**  
250V 6,3A



KÜPPERSBUSCH 407273

**3049022 FEINSICHERUNG TRÄGE Ø 5x20 mm - 10 STK**  
250V 10A



KÜPPERSBUSCH 216327

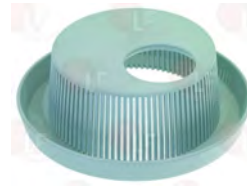
**Filter**

**3160225 HALTER FÜR ABLAUFFILTER**



KÜPPERSBUSCH 409421

**3160226 ABLAUFFILTER MIT GEHÄUSE F. ÜBERLAUFROHR**



KÜPPERSBUSCH 409422

**Heizkörper**

**3755110 HEIZKÖRPER FÜR BOILER 3000W 230V**  
Eintauchtiefe 220 mm  
Außen Ø Flansch 63 mm  
mit Doppel-Hülse für Fühler  
komplett mit OR-Dichtung Ø 58 mm (3186013)



KÜPPERSBUSCH 409180



Passend für:

# KÜPPERSBUSCH



Passend für:

## Heizkörper

**3755115 HEIZKÖRPER FÜR BOILER 7500/8166W 230/240**  
Eintauchtiefe 415 mm  
Außen ø Flansch 63 mm - mit Hülse für Fühler  
komplett mit OR-Dichtung ø 58 mm (3186013)



KÜPPERSBUSCH 409184

**3186013 OR-DICHTUNG 06187 EPDM ø 58 mm**  
Ringdicke 5,34 mm - Innen-ø 47,00 mm



KÜPPERSBUSCH 060842

KÜPPERSBUSCH 409187

**3755072 HEIZKÖRPER FÜR BOILER 7500W 230/400V**  
Eintauchtiefe 420 mm  
Außen ø Flansch 63 mm  
mit Doppel-Hülse für Fühler  
komplett mit OR-Dichtung ø 58 mm (3186013)  
für Spülmaschinen (KÜPPERSBUSCH) BSA330 - KGE122  
KGE340 - KGE360 - KGE660 - KGL360 - KGU113  
KGU122 - KGU332 - KGU340



KÜPPERSBUSCH 409185

**3755105 HEIZKÖRPER FÜR TANK /BOILER 9000W 230V**  
Eintauchtiefe 485 mm  
Anschluss ø 1"1/2 (48 mm) - mit Hülse für Fühler  
komplett mit Dichtung ø 63 mm (3186011)



KÜPPERSBUSCH 409179

KÜPPERSBUSCH 409805

**3355024 HEIZKÖRPER 3000W 220/380V**  
für Tank und Boiler  
Eintauchtiefe 260 mm  
Flansch aussen ø 63 mm  
komplett mit OR-Dichtung ø 58 mm (3186013)



KÜPPERSBUSCH 182654

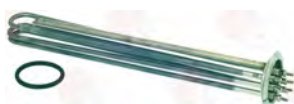
**3186013 OR-DICHTUNG 06187 EPDM ø 58 mm**  
Ringdicke 5,34 mm - Innen-ø 47,00 mm



KÜPPERSBUSCH 060842

KÜPPERSBUSCH 409187

**3355033 HEIZKÖRPER 4200W 220/380V**  
für Tank und Boiler  
Eintauchtiefe 335 mm  
Flansch aussen ø 63 mm - mit Fühlerhülse  
komplett mit OR-Dichtung ø 58 mm (3186013)



KÜPPERSBUSCH 182655

**3528238 FLACHSCHEIBE M4**  
Innen/Aussen-ø 4,3/9 mm - Dicke 0,8 mm  
Edelstahl - UNI 6592 - DIN 125 A - ISO 7089





Passend für:

**3186013 OR-DICHTUNG 06187 EPDM ø 58 mm**  
Ringdicke 5,34 mm - Innen-ø 47,00 mm



KÜPPERSBUSCH 060842

KÜPPERSBUSCH 409187

# KÜPPERSBUSCH



Passend für:

**3528232 SECHSKANTMUTTER M4**  
Messing - UNI 5588 - DIN 934 - ISO 4032



**3755211 HEIZKÖRPER 4500W 230V**  
Eintauchtiefe 320 mm  
Flansch aussen ø 63 mm - mit Fühlerhülse  
komplett mit OR-Dichtung ø 58 mm (3186013)



KÜPPERSBUSCH 182521

**3186013 OR-DICHTUNG 06187 EPDM ø 58 mm**  
Ringdicke 5,34 mm - Innen-ø 47,00 mm



KÜPPERSBUSCH 060842

KÜPPERSBUSCH 409187

## Luftkammern

**3060064 LUFTFALLE ø 33x38 mm**  
Schlauchanschluss ø 6 mm



KÜPPERSBUSCH 409408

**3186304 DICHTUNG FÜR LUFTFALLE**



KÜPPERSBUSCH 409454

**3060011 LUFTFALLE ø 42x113 mm**  
Schlauchanschluss ø 7 mm



KÜPPERSBUSCH

**1186255 OR-DICHTUNG 0109 EPDM**  
Ringdicke 2,62 mm - Innen-ø 9,13 mm



**3528238 FLACHSCHEIBE M4**  
Innen/Aussen-ø 4,3/9 mm - Dicke 0,8 mm  
Edelstahl - UNI 6592 - DIN 125 A - ISO 7089





## Magnetventile

**3120398 MAGNETVENTIL INVENSYS 2-WEG 180°**  
 220/240V 50/60Hz - max. Temperatur 90°C  
 Eingang 3/4" - zwei Ausgänge ø 10,5 mm  
 mit Kabellänge 2000 mm



**3120499 ABLAUFSADAPTER ROBERTSHAW BLAU**  
 Fördermenge 1,2 L/min - Abweichung +/- 25%



KÜPPERSBUSCH 407280

**3120487 ABLAUFSADAPTER ROBERTSHAW DUNKELBRAUN**  
 Fördermenge 2,5 L/min - Abweichung +/- 20%



**3120483 ABLAUFSADAPTER ROBERTSHAW GELB**  
 Fördermenge 0,5 L/min - Abweichung +/- 15%



**3120625 ABLAUFSADAPTER ROBERTSHAW GRAU**  
 Fördermenge 0,35 L/min - Abweichung +/- 10%



**3120484 ABLAUFSADAPTER ROBERTSHAW GRÜN**  
 Fördermenge 0,8 L/min - Abweichung +/- 25%



**3120485 ABLAUFSADAPTER ROBERTSHAW HELLBRAUN**  
 Fördermenge 1,3 L/min - Abweichung +/- 25%



**3120486 ABLAUFSADAPTER ROBERTSHAW HELLGRÜN**  
 Fördermenge 2 L/min - Abweichung +/- 25%



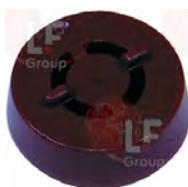
**3120488 ABLAUFSADAPTER ROBERTSHAW ROSA**  
 Fördermenge 3,3 L/min - Abweichung +/- 20%



**3120482 ABLAUFSADAPTER ROBERTSHAW WEISS**  
 Fördermenge 0,25 L/min - Abweichung +/- 10%



**3120473 DURCHFLUSSMINDERER ROBERTSHAW BRAUN**  
 Fördermenge 5 L/min - Abweichung +/- 15%



**3120474 DURCHFLUSSMINDERER ROBERTSHAW DUNKELBLAU**  
 Fördermenge 6 L/min - Abweichung +/- 15%





# KÜPPERSBUSCH



Passend für:

**3120481 DURCHFLUSSMINDERER ROBERTSHAW GELB**  
Fördermenge 14,5 L/min - Abweichung +/- 15%



Passend für:

**3120479 DURCHFLUSSMINDERER ROBERTSHAW GRAU**  
Fördermenge 12 L/min - Abweichung +/- 15%



**3120478 DURCHFLUSSMINDERER ROBERTSHAW GRÜN**  
Fördermenge 11 L/min - Abweichung +/- 15%



**3120476 DURCHFLUSSMINDERER ROBERTSHAW HELLBLAU**  
Fördermenge 9 L/min - Abweichung +/- 15%



**3120475 DURCHFLUSSMINDERER ROBERTSHAW ORANGE**  
Fördermenge 8 L/min - Abweichung +/- 15%



**3120472 DURCHFLUSSMINDERER ROBERTSHAW VIOLETT**  
Fördermenge 4 L/min - Abweichung +/- 15%



**3120477 DURCHFLUSSMINDERER ROBERTSHAW WEISS**  
Fördermenge 10 L/min - Abweichung +/- 15%



**3120161 MAGNETVENTIL MÜLLER 1-WEG 180°**  
220/240V 50/60Hz - max. Temperatur 90°C  
Eingang 3/4" - Ausgang ø 13,5 mm



**5023165 EINGANGSFILTER F. MAGNETVENTIL MÜLLER**  
ø 19 mm



KÜPPERSBUSCH 355635

**5027729 FEDER FÜR SPULE MAGNETVENTIL MÜLLER**



**3120271 SPULE MULLER 220/240V 50/60Hz**  
Temperatur max 90°C





Passend für:

**3120274 SPULE MULLER 220/240V 50/60Hz**  
Betriebstemperatur max. 90° C  
mit Kabellänge 2000 mm



# KÜPPERSBUSCH



Passend für:

**3120325 SPULE MULLER 24Vac 50/60Hz**  
max Temperatur 90°C



KÜPPERSBUSCH 407350

**3120273 SPULE MÜLLER 230V 60Hz**  
Temperatur 90° - für Dosiergerät



**3120162 MAGNETVENTIL MÜLLER 2-WEGE 180°**  
220/240V 50/60Hz - max. Temperatur 90°C  
Eingang 3/4" - zwei Ausgänge ø 13,5 mm



**5023165 EINGANGSFILTER F. MAGNETVENTIL MÜLLER**  
ø 19 mm



KÜPPERSBUSCH 173121

**3120271 SPULE MULLER 220/240V 50/60Hz**  
Temperatur max 90°C



**3120274 SPULE MULLER 220/240V 50/60Hz**  
Betriebstemperatur max. 90° C  
mit Kabellänge 2000 mm



**3120325 SPULE MULLER 24Vac 50/60Hz**  
max Temperatur 90°C



KÜPPERSBUSCH 407350

**3120273 SPULE MÜLLER 230V 60Hz**  
Temperatur 90° - für Dosiergerät





**Mikroschalter mechanisch**

**3240820 MIKROSCHALTER ELECTRICA NR48W5**  
1NO + 1NC 16A 250V



KÜPPERSBUSCH 540575

**3240152 BUCHSE FÜR MIKROSCHALTER**



**3240153 ACHSE FÜR MIKROSCHALTER**



**3240473 DICHTUNG FÜR BUCHSE**



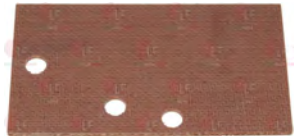
**3240154 FEDER FÜR ACHSE**



**5035454 HALTERUNG FÜR MIKROSCHALTER**  
für WASCHMASCHINE LF25



**3240166 PLATTE FÜR MIKROSCHALTER**  
Aussenmaße 46x26 mm



**3240332 MIKROSCHALTER 16A 250V**



KÜPPERSBUSCH 183197

KÜPPERSBUSCH 409204

**O-Ring und ORM Dichtungen**

**3186313 OR-DICHTUNG 06187 SILIKON ROT**  
Ringdicke 5,34 mm - Innen-ø 47,00 mm



KÜPPERSBUSCH 060842



Passend für:

Passend für:

## Relais

**5047903 KIT MONTAGE RELAIS MULTIFUNKTION MK7850N**  
Regulierung 1" ÷ 300h



KÜPPERSBUSCH 407270

**3351102 ZEITRELAIS 80.11 16A 240V50/60HZ**  
1 Wechselkontakt  
Anzugsverzögerung



KÜPPERSBUSCH LF-3351117

**3351109 ZEITRELAIS 80.41 16A 240V 50/60Hz**  
mehrzweck  
1 Steuerkontakt



KÜPPERSBUSCH

**3351116 ZEITRELAIS 83.11 24/240V 50/60Hz**  
1 Wechselkontakt  
Anzugsverzögerung  
Schaltuhr 0,05" ÷ 10St



KÜPPERSBUSCH

## Schalterschütze

**3351231 HILFSSCHÜTZ AEG SH04.22**  
Spule 6A 230V 50/60Hz  
2 Kontakte NO  
2 Hilfskontakte NC



KÜPPERSBUSCH 185778

KÜPPERSBUSCH 185845

**3397401 MOTORSCHUTZ AEG Mbs25**  
50/60Hz - 0,55Kw  
1 ÷ 1,6A  
3 Kontakte NO



KÜPPERSBUSCH 407528

**3397403 HILFSKONTAKT AEG HS9.11**  
6A  
1 im normalen Zustand offener Kontakt  
1 im norm.Zustand geschlossener Kontakt



KÜPPERSBUSCH 407529

Passend für:

**3397402 MOTORSCHUTZ AEG Mbs25**  
50/60Hz - 1,1Kw  
1.6÷2.5A  
3 Kontakte NO



KÜPPERSBUSCH 407617

Passend für:

**3446034 SCHÜTZ ABB B6-30-01**  
6A 400V 4Kw - Spule 230V 50/60Hz  
3 Kontakte NO  
1 Hilfskontakt NC



KÜPPERSBUSCH

**1454004 SCHÜTZ ABB B7-40-00**  
20A 400V 5,5Kw - Spule 230V 50/60Hz  
4 Kontakte NO



KÜPPERSBUSCH 163519

**3351209 SCHÜTZ AEG LS05 9A 230V 4kw**  
Spule 230V 50/60Hz  
3 Kontakte NO  
1 Hilfskontakt NC



KÜPPERSBUSCH 185830

KÜPPERSBUSCH 185850

**3351260 HILFSKONTAKT AEG HS0501**  
10A  
1 im normalen Zustand geschlossener Kontakt



**3351261 HILFSKONTAKT AEG HS0510**  
10A  
1 im normalen Zustand offener Kontakt



**5000853 SCHÜTZ AEG LS05400**  
4Kw 400V - Spule 230V 50/60Hz  
4 Kontakte NO



KÜPPERSBUSCH 163500

KÜPPERSBUSCH 185890

**3351220 SCHÜTZ AEG LS11K 25A 400V 11Kw**  
Spule 230V 50/60Hz  
3 Kontakte NO  
kein Hilfskontakt



KÜPPERSBUSCH 185776

KÜPPERSBUSCH 185796



Passend für:

**3351221 SCHÜTZ AEG LS15K 32A 230V 16kW**  
Spule 230V 50/60Hz  
3 Kontakte NO  
kein Hilfskontakt



KÜPPERSBUSCH 163531

KÜPPERSBUSCH 185777

KÜPPERSBUSCH 185797

Passend für:

**3446516 HILFSKONTAKT AEG HS7K01**  
10A  
1 im normalen Zustand geschlossener Kontakt



**3351222 SCHÜTZ AEG LS22K 50A 230V 22kW**  
Spule 230V 50/60Hz  
3 Kontakte NO  
kein Hilfskontakt



KÜPPERSBUSCH 186174

**3351217 SCHÜTZ AEG LS7K 18A 230V 7,5kW**  
Spule 230V 50/60Hz  
3 Kontakte NO  
1 Hilfskontakt NC



KÜPPERSBUSCH 185775

KÜPPERSBUSCH 185783

**3351218 SCHÜTZ AEG LS7K 18A 230V 7,5kW**  
Spule 230V 50/60Hz  
3 Kontakte NO  
1 Hilfskontakt NO



KÜPPERSBUSCH

## Schlauchanschlüsse

**3315100 T-SCHLAUCHADAPTER ø 13 mm**



KÜPPERSBUSCH 409440

## Signallampen

**3221132 SIGNALLAMPE GRÜN 230V**  
Kopf ø 13,5 mm - ø Loch 10 mm - 120°C  
universelle Anwendung



KÜPPERSBUSCH 184186

## Stellungsschalter

**3240198 ENDSCHALTER PIZZATO FR501**  
3A 400V



KÜPPERSBUSCH 163611

## Thermostate

**3444746 THERMOSTAT EINPHASIG 30-110°C**  
halbmondförmige Achse  $\varnothing$  6x4,6 mm  
beschichteter Kapillar 3000 mm - 16A 230V  
Fühler  $\varnothing$  3,1x197 mm.



KÜPPERSBUSCH 174690

**3444361 THERMOSTAT EINPHASIG 50-320°C**  
halbmondförmige Achse  $\varnothing$  6x4,6 mm  
Kapillar 950 mm - 16A 250V  
Fühler  $\varnothing$  3x160 mm



KÜPPERSBUSCH 174681

## Waschbrausen

**3359523 BRAUSE SCHWARZ FÜR OFENREINIGUNG**  
mit Schnellkupplung



KÜPPERSBUSCH 172855

**3359532 SCHLAUCHANSCHLUSS F.PISTOLE 1/2" M**



**3359531 SCHNELLANSCHLUSS  $\varnothing$  1/2" F**



## Waschdüsen-Systeme und Zubehör

**3743164 WASCHDRALLSCHEIBE**



KÜPPERSBUSCH 409678

**3743167 WASCHDÜSE**



KÜPPERSBUSCH 409677



## Überlaufrohre

3448210 ÜBERLAUFROHR ø 33x140 mm  
aus Kunststoff



KÜPPERSBUSCH 409416

3448222 ÜBERLAUFROHR ø 33x175 mm  
aus Kunststoff



KÜPPERSBUSCH 409417



DISTRIBUTOR for Austria

# A. Dohnal e.U.

Gastronomiebedarf

Ersatzteilspezialist für die Gastronomie  
A-8054 Pirka, Hauptstrasse 64  
[www.dohnal.co.at](http://www.dohnal.co.at) - [info@dohnal.co.at](mailto:info@dohnal.co.at)

Für Preisauskunft bitte Artikelcode aus dem Katalog notieren und Anfrage senden !

Die oben angegebenen Daten können sich ohne Vorankündigung ändern. Die LF SpA übernimmt keine Haftung für eventuelle Fehler die durch die Nutzung oder den Inhalt dieser Veröffentlichung entstehen.

Diese Veröffentlichung ist das exklusive Eigentum der LF SpA. Daher darf es nicht vervielfältigt oder verbreitet werden, sofern es nicht ausdrücklich durch die LF SpA genehmigt ist



Distributing Components, Spare parts  
in original quality worldwide





DISTRIBUTOR for Austria

**A. Dohnal** e.u.  
Gastronomiebedarf

Ersatzteilspezialist für die Gastronomie  
A-8054 Pirka, Hauptstrasse 64  
www.dohnal.co.at - info@dohnal.co.at

Für Preisauskunft bitte Artikelcode aus dem Katalog notieren und Anfrage senden !

-  **LF SpA HEADQUARTERS**  
via Voltri, 80 - 47522 Cesena (FC) ITALY  
Tel. +39 0547 34 11 11 - Fax +39 0547 34 11 10  
[www.lfircambi724.it](http://www.lfircambi724.it) - [info@lfircambi.it](mailto:info@lfircambi.it)  
Export Dept. Tel. +39 0547 34 11 50 - Fax +39 0547 34 11 55  
[www.lfspareparts724.com](http://www.lfspareparts724.com) - [export@lfspareparts.com](mailto:export@lfspareparts.com)
-  **LF SpA HOUSEHOLD COMPONENTS DIVISION**  
Via Padriciano, 99 - AREA Science Park - 34149 Trieste (TS) ITALY  
Tel. +39 0547 34 12 42 - Fax +39 0547 34 12 48  
[www.lfspareparts724.com](http://www.lfspareparts724.com) - [info@lfspareparts.com](mailto:info@lfspareparts.com)
-  **EPGC Sas FRANCE**  
13, Rue des Forts - 59960 Neuville en Ferrain  
Tel. +33 (0)3 20 25 06 21 - Fax +33 (0)3 20 25 34 12  
[www.epgc.com](http://www.epgc.com) - [epgc@epgc.com](mailto:epgc@epgc.com)
-  **LF GmbH GERMANY**  
Junkersstrasse, 3 - D-82178 Puchheim - München  
Tel. +49 89 89 45 78 66 - Fax +49 89 89 45 78 88  
[www.lfersatzteile724.de](http://www.lfersatzteile724.de) - [info@lfersatzteile.de](mailto:info@lfersatzteile.de)
-  **LF China REPUBLIC OF CHINA**  
Room 403, No.2, Huadu Mansion, Lane 422, Huanghua Rd.  
Minhang Dist. - 201103 Shanghai  
Tel. +86 (0)21 33 53 66 31 - Fax +86 (0)21 33 53 66 32  
[www.lfspareparts724.com](http://www.lfspareparts724.com) - [china@lfspareparts.com](mailto:china@lfspareparts.com)
-  **OOO LF RUSSIAN FEDERATION**  
Ul. Anatoliya Zhivova, 8 - office 1 - 123100 Moscow  
Tel./Fax +7 495 725 26 53  
[www.lfspareparts724.ru](http://www.lfspareparts724.ru) - [info@lfspareparts.ru](mailto:info@lfspareparts.ru)
-  **LF Repuestos Horeca S.L.U. SPAIN**  
Poligono Industrial Carpetania - C/Miguel Faraday, 8 - 28906 Getafe  
Tel. +34 91 477 91 00 - Fax +34 91 477 90 81  
[www.lfrepuestos-horeca724.es](http://www.lfrepuestos-horeca724.es) - [info@lfrepuestos.es](mailto:info@lfrepuestos.es)
-  **LF Scandinavia Aps - LF Spareparts S.p.A. DENMARK**  
Nupark, 51 - 7500 Holstebro  
Tel. +45 70 70 77 33  
[www.lfspareparts724.dk](http://www.lfspareparts724.dk) - [denmark@lfspareparts.dk](mailto:denmark@lfspareparts.dk)
-  **LF SpA Cesena (IT) Swiss Branch Steinhausen SWITZERLAND**  
Sennweidstrasse, 45 - CH-6312 Steinhausen  
Tel. +41 (0)41 760 15 80/1 - Fax +41 (0)41 760 15 85  
[www.lfersatzteile724.ch](http://www.lfersatzteile724.ch) - [info@lfersatzteile.ch](mailto:info@lfersatzteile.ch)
-  **LF Spare Parts Ltd. UNITED KINGDOM**  
A10a Lakeside Business Park, Broadway Lane  
South Cerney, Gloucestershire GL7 5XL  
Tel. +44 (0)1285 86 16 25 - Fax +44 (0)1285 86 39 49  
[www.lfspareparts724.co.uk](http://www.lfspareparts724.co.uk) - [info@lfspareparts.co.uk](mailto:info@lfspareparts.co.uk)
-  **LF Central Est Europe S.r.o. CZECH REPUBLIC**  
Antala Staska 1859/34  
14000 Praha 4 - KRC  
Tel. +420 730 156 910  
[www.lfspareparts724.cz](http://www.lfspareparts724.cz) - [info@lfspareparts.cz](mailto:info@lfspareparts.cz)
-  **LF SPARE PARTS INC. USA**  
Legal address:  
155 Office Plaza Dr - Suite A - Tallahassee, FL 32301  
Business/Mailing address:  
1100 South Tower, 225 Peachtree St., N.E. - Atlanta, GA 30303, USA  
Tel. +1-404-525-2600 - Fax +1-404-586-3528  
[www.lfspareparts724.us](http://www.lfspareparts724.us) - [info@lfspareparts.us](mailto:info@lfspareparts.us)  
Tel. West Coast and Midwest: 206-349-1525 Sauro  
Tel. East Coast and the Caribbean: 786-817-1764 Luis

-  **AUSTRALIA AND NEW ZEALAND**  
[www.lfspareparts724.com](http://www.lfspareparts724.com)  
[andrea.calvio@lfspareparts.com](mailto:andrea.calvio@lfspareparts.com)
-  **AUSTRIA**  
[www.lfersatzteile724.at](http://www.lfersatzteile724.at)  
[info@lfersatzteile.at](mailto:info@lfersatzteile.at)
-  **BALKAN COUNTRIES**  
[www.lfspareparts724.com](http://www.lfspareparts724.com)  
[matija.ramov@lfspareparts.com](mailto:matija.ramov@lfspareparts.com)
-  **BALTIC COUNTRIES**  
[www.lfspareparts724.com](http://www.lfspareparts724.com)  
[inara.silina@lfspareparts.com](mailto:inara.silina@lfspareparts.com)
-  **LATIN AMERICA AND THE CARRIBEANS**  
[www.lfrepuestos-horeca724.es](http://www.lfrepuestos-horeca724.es)  
[export@lfrepuestos.es](mailto:export@lfrepuestos.es)
-  **POLAND**  
[www.lfspareparts724.pl](http://www.lfspareparts724.pl)  
[info@lfspareparts.pl](mailto:info@lfspareparts.pl)
-  **SOUTH KOREA**  
[www.lfspareparts724.com](http://www.lfspareparts724.com)  
[fabio.doni@lfspareparts.com](mailto:fabio.doni@lfspareparts.com)
-  **TURKEY**  
[www.lfyedekparca724.com](http://www.lfyedekparca724.com)  
[export@lfspareparts.com](mailto:export@lfspareparts.com)