



## Ersatzteile für den Profi-Bereich: Kaffeemühlen



Passend für:

# WEGA



DISTRIBUTOR for Austria

## A. Dohnal e.U.

Gastronomiebedarf

Ersatzteilspezialist für die Gastronomie  
A-8054 Pirka, Hauptstrasse 64  
[www.dohnal.co.at](http://www.dohnal.co.at) - [info@dohnal.co.at](mailto:info@dohnal.co.at)

Für Preisauskunft bitte Artikelcode aus dem Katalog notieren und Anfrage senden !

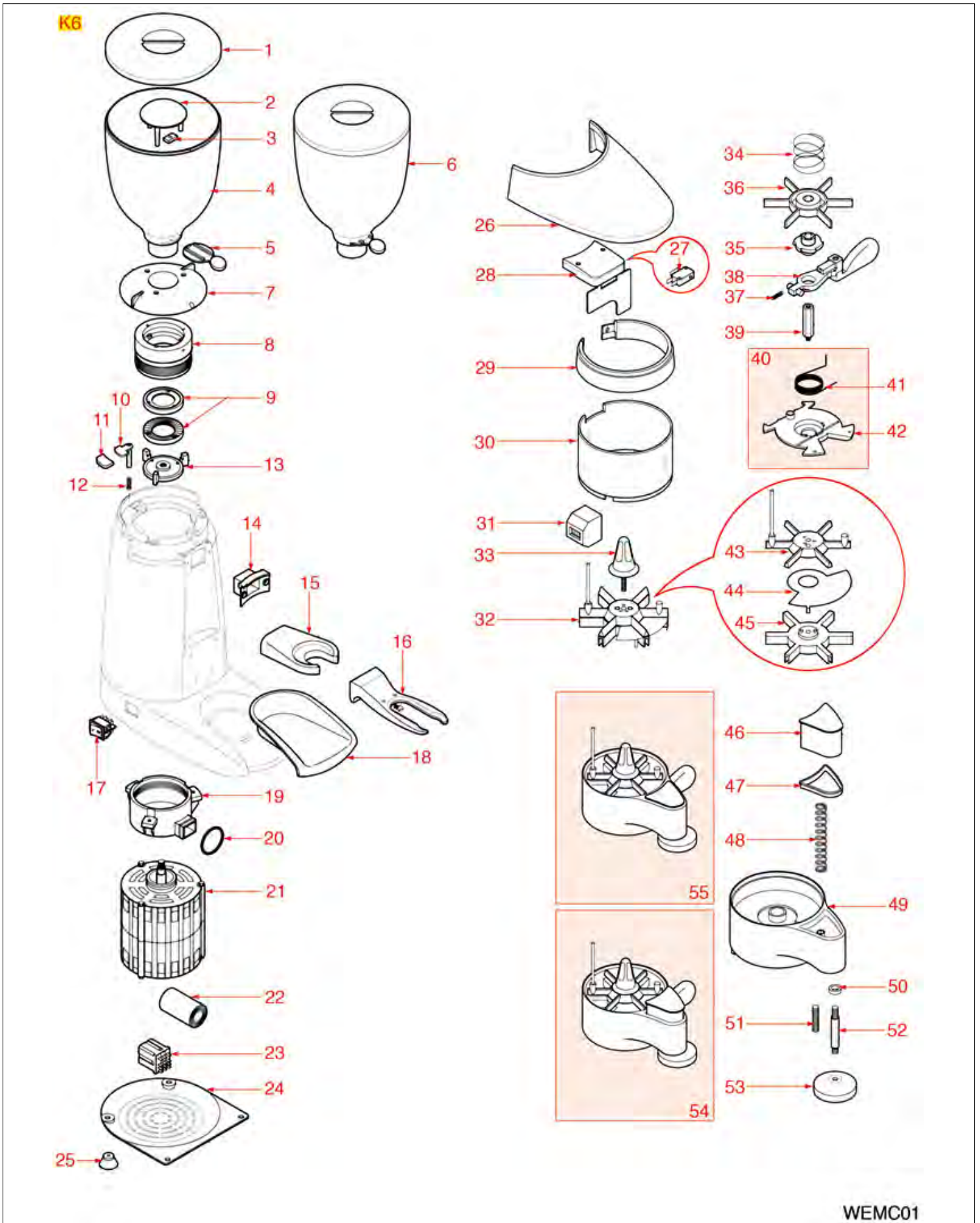


Dieser Katalog ist automatisch erstellt, daher kann die Reihenfolge der Artikel vertauscht sein. Aktualisierungen werden nach allen Ergänzungen und/oder Änderungen veröffentlicht.  
*Eventuelle **Universal-Teile** können nicht enthalten sein*





DOSIERMAHLWERK K6





# WEGA



Abbildung	LF Art. Nr.	Beschreibung
1	1252366	DECKEL FÜR KAFFEEBOHNENBEHÄLTER
4	1080095	KAFFEEBOHNENBEHÄLTER
5	1080096	SCHLIESSPLATTE FÜR KAFFEEBOHNENBEHÄLTER
9	1251093	MAHLSCHEIBENPAAR COMPAK-WEGA RECHTS
9	1251504	MAHLSCHEIBENPAAR COMPAK-WEGA RECHTS
9	1251701	MAHLSCHEIBENPAAR COMPAK-WEGA RECHTS
13	1251604	UNTERER MAHLSCHEIBENTRÄGER K-6
14	1186738	DICHTUNG FÜR KAFFEEAUSLAUF
15	1162016	GABEL FÜR FILTERTRÄGER
16	1090802	GABEL FÜR FILTERTRÄGER
17	3319294	SCHALTER 2-POLIG SCHWARZ 16A 250V
18	1260004	KAFFEESCHALE
20	3186343	DICHTUNG O-RING 02106 EPDM
23	3351007	LEISTUNGSRELAIS FINDER 55.32.8.230.0040
25	1313551	GERÄTEFUSS MIT SAUGKOPF
27	1240059	MIKROSCHALTER 21A 250V
28	1252102	FLAP MIT MIKROSCHALTERGEHÄUSE
29	1002511	VERCHROMTER RING FÜR DOSIERGERÄT
30	1090810	ZYLINDER FÜR DOSIERGERÄT
31	1252458	HUBZÄHLER FÜR DOSIERMAHLGERÄT
32	1343001	STERNE KOMPLETT AUS KUNSTSTOFF
33	1350801	DOSIERREGLER
34	1250951	STERNFEDER
35	1225031	SPERRKLINKE 6 ZÄHNE
37	1250207	FEDER FÜR HEBELSTIFT $\varnothing$ 4,5x24 mm
38	1225034	METALLHEBEL FÜR DOSIERGERÄT
42	1090803	BODEN DOSIERGERÄT K6/K8
44	1343070	TRENNBLECH
48	1250195	FEDER FÜR KAFFEE PRESSER $\varnothing$ 15x85 mm
53	1439803	VERSCHLUSS UNTERER $\varnothing$ 57 mm



Passend für:

# WEGA



Passend für:

## Befestigungsmaterial(Muttern,Unterlegsch

**1348025 SECHSKANTMUTTER HOCH M3**  
Messing - UNI 5587 - ISO 4033



WEGA WY23050

**1348813 SECHSKANTMUTTER MEDIUM M4**  
Edelstahl - UNI 5588 - DIN 934 - ISO 4032



WEGA WY23030

**1184012 ZYLINDERKOPFSCHRAUBE M5x10**  
Edelstahl - mit Innensechskant  
UNI 9327 - DIN 7984



WEGA WY23552

## Bürsten

**1384002 BÜRSTE FÜR WARTUNG**



WEGA

**1384001 BÜRSTE ZUR DUSCHENREINIGUNG**



WEGA WY15426

**1384014 BÜRSTE ZUR DUSCHENREINIGUNG ROT**



WEGA

**1384023 REINIGUNGSPINSEL 50 mm**



WEGA

## Dichtungen

**1186738 DICHTUNG FÜR KAFFEEAUSLAUF**



WEGA WY2802201

**1252461 DICHTUNG FÜR KAFFEEAUSLAUF**



WEGA WX0008

**1186954 DICHTUNG FÜR RÜCKSCHLAGVENTIL**

WEGA

**Dosiersterne und Ersatzteile****1343001 STERNE KOMPLETT AUS KUNSTSTOFF**

WEGA WY28002015

**1343070 TRENNBLECH**

WEGA WY28190001

**Dosierungssysteme für Kaffeemaschinen****1090803 BODEN DOSIERGERÄT K6/K8**

WEGA WY28360026

**1090029 DECKEL FÜR DOSIERGERÄT**

WEGA WY28054012

**1439801 DECKEL FÜR DOSIERGERÄT**

WEGA WY28054008

**1002511 VERCHROMTER RING FÜR DOSIERGERÄT**

WEGA WY28002012

**1090507 VERCHROMTES DOSIERGERÄT RECHTS**

WEGA WY28102001

**1090810 ZYLINDER FÜR DOSIERGERÄT**

WEGA WY28286001

**Drehknöpfe****1350801 DOSIERREGLER**

WEGA WY28286003



Passend für:

# WEGA



Passend für:

## Drehschalter

**1319001 SCHALTER 0-1 STELLUNGEN 20A 690V**  
quadratische Achse 5x5 mm



WEGA WY18200

WEGA WY18211

WEGA W10734

## Elektrische-Kondensatoren

**3068014 KONDENSATOR DUCATI ENERGIA 8µF**  
450V 50/60Hz  
Betriebstemperatur -25 + 85°C  
Anschlussklemme 6,35x0,8 mm  
ø 32xh55 mm



WEGA WY1906201

**3068016 KONDENSATOR DUCATI 10µF**  
450V 50/60Hz  
Betriebstemperatur -25 + 85 °C  
Anschlussklemme 6,35x0,8 mm  
ø 36xh58 mm



WEGA WY19050

**3068080 KONDENSATOR 10µF**  
450V 50/60Hz - ø 30xh71 mm



WEGA WY19050

**3068079 KONDENSATOR 8µF**  
450V 50/60Hz - ø 30xh71 mm



WEGA WY1906201

## Federn

**1250208 FEDER FÜR DOSIERHEBELRÜCKSTELLUNG RECHTS**



WEGA WY2836007

**1250207 FEDER FÜR HEBELSTIFT ø 4,5x24 mm**



WEGA WY28219012

**1250195 FEDER FÜR KAFFEE PRESSER ø 15x85 mm**



WEGA WY2836003

**1250951 STERNFEDER**



WEGA WY28219008



---

**Gabeln für Siebträger**

---

**1090802 GABEL FÜR FILTERTRÄGER**

WEGA WY28126006

**1162016 GABEL FÜR FILTERTRÄGER**

WEGA WY28126011

---

**Gerätefüsse**

---

**1313551 GERÄTEFUSS MIT SAUGKOPF**

WEGA WY28360015

---

**Hebel-Systeme**

---

**1225034 METALLHEBEL FÜR DOSIERGERÄT**

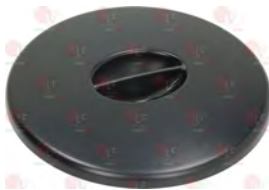
WEGA WY28196004

WEGA WY28196005

---

**Kaffeebehälter**

---

**1252366 DECKEL FÜR KAFFEEBOHNENBEHÄLTER**

WEGA WY28054002

**1080094 KAFFEEBOHNENBEHÄLTER**

WEGA WY28357002

**1080095 KAFFEEBOHNENBEHÄLTER**

WEGA WY28357

**1080506 KAFFEEBOHNENBEHÄLTER KOMPLETT**

WEGA WY28357001



Passend für:

Passend für:

**1080096 SCHLISSPLATTE FÜR KAFFEEBOHNENBEHÄLTER**



WEGA WY28326016

## Klinke für Dosiereinheiten

**1225031 SPERRKLINKE 6 ZÄHNE**



WEGA WY28159306

## Leistung-Relais

**3351007 LEISTUNGSRELAIS FINDER 55.32.8.230.0040**

230V 50/60Hz  
2 Wechselkontakte 10A  
mit Test-Taste + mechanische Anzeige



WEGA WY28286002

## Mahlscheiben - Mahlwerke

**1251138 MAHLSCHEIBENPAAR COMPAK RECHTS**

Aussen- $\varnothing$  58 mm - Innen- $\varnothing$  33 mm  
Stärke 8,5 mm - 3 Befestigungslöcher



WEGA WY28217014

**1251140 MAHLSCHEIBENPAAR COMPAK RECHTS**

Aussen- $\varnothing$  82,5 mm - Innen- $\varnothing$  49 mm  
Stärke 9,5 mm - 3 Befestigungslöcher



WEGA WY28217011

**1251501 MAHLSCHEIBENPAAR COMPAK RECHTS**

Aussen- $\varnothing$  60 mm - Innen- $\varnothing$  36 mm  
Stärke 8 mm - 3 Befestigungslöcher



WEGA WY28217006

**1251092 MAHLSCHEIBENPAAR COMPAK-WEGA RECHTS**

Aussen- $\varnothing$  63 mm - Innen- $\varnothing$  38 mm  
Stärke 9 mm - 3 Befestigungslöcher



WEGA





Passend für:

**1251093 MAHLSCHEIBENPAAR COMPAK-WEGA RECHTS**

Aussen- $\varnothing$  80 mm - Innen- $\varnothing$  41 mm  
Stärke 10 mm - 3 Befestigungslöcher



WEGA WY28217005

# WEGA



Passend für:

**1251504 MAHLSCHEIBENPAAR COMPAK-WEGA RECHTS**

Aussen- $\varnothing$  63,5 mm - Innen- $\varnothing$  38 mm  
Stärke 9 mm - 3 Befestigungslöcher



WEGA WY28217000

**1251701 MAHLSCHEIBENPAAR COMPAK-WEGA RECHTS**

MAHLSCHEIBE "HEAVY DUTY" - Lebensdauer +70%  
als Standard-Mahlscheibe  
sie deformieren nicht  
weniger Kontamination des gemahlene Kaffees  
Aussen- $\varnothing$  63 mm - Innen- $\varnothing$  38 mm  
Stärke 9 mm - 3 Befestigungslöcher



WEGA

## Mahlscheibenträger

**1251604 UNTERER MAHLSCHEIBENTRÄGER K-6**



WEGA WY28360009

## Messlöffel für Kaffee

**1069002 MESSLÖFFEL AUS EDELSTAHL 20 ml**



WEGA

**1069001 MESSLÖFFEL AUS KUNSTSTOFF 20 ml**



WEGA WY15290

## Mikroschalter-Systeme, mechanisch

**1252102 FLAP MIT MIKROSCHALTERGEHÄUSE**  
komplett mit Mikroschalter 21A 250V



WEGA WY28002007

**1240016 MIKROSCHALTER HONEYWELL V5B010CB3E**  
16A 250V



WEGA WY18253



Passend für:

**3240123 MIKROSCHALTER ROLD VRSRB1DA1  
16A 250V**



WEGA

Passend für:

**1240059 MIKROSCHALTER 21A 250V**



WEGA WY28165001

## O-Ring und ORM Dichtungen

**3186343 DICHTUNG O-RING 02106 EPDM**



WEGA WY28159305

**1186223 OR-DICHTUNG 02056 EPDM**



WEGA WY12330

## Schalter

**1319082 DRUCKKNOPF 1-POLIG 16A 250V**



WEGA WY18371058

WEGA W05072

**3319016 SCHALTER 2-POLIG ROT 16A 250V  
16(4)A 250V - max. Temperatur 120°C  
mit Signallampe - Siebdruck O - I  
Einbaumaß 22x30 mm**



WEGA WY18260

**3319779 ANSCHLUSSSOCKEL SCHWARZ 22x30 mm**



**3319780 ANSCHLUSSSOCKEL WEISS 22x30 mm**



**3319501 SCHUTZKAPPE FÜR SCHALTER  
Außenabmessungen 29x36 mm  
für Schalter mit Einbaumaß 22x30 mm**



WEGA WY19049



Passend für:

**3319782 SICHERHEITSRAHMEN 2 SEITEN SCHW. 22x30mm**



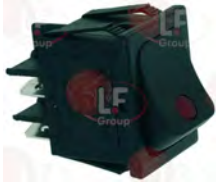
## WEGA

Passend für:

**3319783 SICHERHEITSRAHMEN 4 SEITEN SCHW. 22x30mm**



**3319294 SCHALTER 2-POLIG SCHWARZ 16A 250V**  
16(4)A 250V - mit LED-Signallampe rot  
Einbaumaß 22x30 mm



WEGA WY28165003

**3319501 SCHUTZKAPPE FÜR SCHALTER**  
Außenabmessungen 29x36 mm  
für Schalter mit Einbaumaß 22x30 mm



WEGA WY19049

**3319296 SCHALTER 2-POLIG SCHWARZ 16A 250V**  
mit Signalleuchte rotes Led  
max. Temperatur 120°C  
Einbaumaß 22x30 mm



WEGA WY18263

**3319779 ANSCHLUSSSOCKEL SCHWARZ 22x30 mm**



**3319780 ANSCHLUSSSOCKEL WEISS 22x30 mm**



**3319501 SCHUTZKAPPE FÜR SCHALTER**  
Außenabmessungen 29x36 mm  
für Schalter mit Einbaumaß 22x30 mm



WEGA WY19049

**3319782 SICHERHEITSRAHMEN 2 SEITEN SCHW. 22x30mm**



**3319783 SICHERHEITSRAHMEN 4 SEITEN SCHW. 22x30mm**





**WEGA**



Passend für:

**1319005 SCHALTER 2-POLIG 16A 250V**



WEGA WY18371057

WEGA W05073

Passend für:

**3319501 SCHUTZKAPPE FÜR SCHALTER**  
Außenabmessungen 29x36 mm  
für Schalter mit Einbaumaß 22x30 mm



WEGA WY19049

## Schellen

**1168011 SCHELLE AUS INOX STAHL FÜR FLANSCHPUMPE**



WEGA WY26310003

## Signallampen

**3221132 SIGNALLAMPE GRÜN 230V**  
Kopf  $\varnothing$  13,5 mm -  $\varnothing$  Loch 10 mm - 120°C  
universelle Anwendung



WEGA WY21011

## Tamper

**1439803 VERSCHLUSS UNTERER  $\varnothing$  57 mm**



WEGA WY28360021

## Teller

**1260004 KAFFEESCHALE**



WEGA WY28400010



Passend für:

WEGA

Passend für:



## Zähler

1252458 HUBZÄHLER FÜR DOSIERMAHLGERÄT



WEGA WY28070005



DISTRIBUTOR for Austria

**A. Dohnal e.U.**

*Gastronomiebedarf*

Ersatzteilspezialist für die Gastronomie  
A-8054 Pirka, Hauptstrasse 64  
[www.dohnal.co.at](http://www.dohnal.co.at) - [info@dohnal.co.at](mailto:info@dohnal.co.at)

Für Preisauskunft bitte Artikelcode aus dem Katalog notieren und Anfrage senden !

Die oben angegebenen Daten können sich ohne Vorankündigung ändern. Die LF SpA übernimmt keine Haftung für eventuelle Fehler die durch die Nutzung oder den Inhalt dieser Veröffentlichung entstehen.

Diese Veröffentlichung ist das exklusive Eigentum der LF SpA. Daher darf es nicht vervielfältigt oder verbreitet werden, sofern es nicht ausdrücklich durch die LF SpA genehmigt ist



Distributing Components, Spare Parts  
in original quality worldwide



**DISTRIBUTOR for Austria**  
**A. Dohnal e.u.**  
Gastronomiebedarf  
Ersatzteilspezialist für die Gastronomie  
A-8054 Pirka, Hauptstrasse 64  
www.dohnal.co.at - info@dohnal.co.at

**Für Preisauskunft bitte Artikelcode aus dem Katalog notieren und Anfrage senden !**

**LF SpA HEADQUARTERS**  
via Voltri, 80 - 47522 Cesena (FC) ITALY  
Tel. +39 0547 34 11 11 - Fax +39 0547 34 11 10  
www.lfircambi724.it - info@lfircambi.it  
Export Dept. Tel. +39 0547 34 11 50 - Fax +39 0547 34 11 55  
www.lfspareparts724.com - export@lfspareparts.com

**LF SpA HOUSEHOLD COMPONENTS DIVISION**  
Via Padriciano, 99 - AREA Science Park - 34149 Trieste (TS) ITALY  
Tel. +39 0547 34 12 42 - Fax +39 0547 34 12 48  
www.lfspareparts724.com - info@lfspareparts.com

**EPGC Sas FRANCE**  
13, Rue des Forts - 59960 Neuville en Ferrain  
Tel. +33 (0)3 20 25 06 21 - Fax +33 (0)3 20 25 34 12  
www.epgc.com - epgc@epgc.com

**LF GmbH GERMANY**  
Junkersstrasse, 3 - D-82178 Puchheim - München  
Tel. +49 89 89 45 78 66 - Fax +49 89 89 45 78 88  
www.lfersatzteile724.de - info@lfersatzteile.de

**LF China REPUBLIC OF CHINA**  
Room 403, No.2, Huadu Mansion, Lane 422, Huanghua Rd.  
Minhang Dist. - 201103 Shanghai  
Tel. +86 (0)21 33 53 66 31 - Fax +86 (0)21 33 53 66 32  
www.lfspareparts724.com - china@lfspareparts.com

**OOO LF RUSSIAN FEDERATION**  
Ul. Anatoliya Zhivova, 8 - office 1 - 123100 Moscow  
Tel./Fax +7 495 725 26 53  
www.lfspareparts724.ru - info@lfspareparts.ru

**LF Repuestos Horeca S.L.U. SPAIN**  
Poligono Industrial Carpetania - C/Miguel Faraday, 8 - 28906 Getafe  
Tel. +34 91 477 91 00 - Fax +34 91 477 90 81  
www.lfrepuestos-horeca724.es - info@lfrepuestos.es

**LF Scandinavia Aps - LF Spareparts S.p.A. DENMARK**  
Nupark, 51 - 7500 Holstebro  
Tel. +45 70 70 77 33  
www.lfspareparts724.dk - denmark@lfspareparts.dk

**LF SpA Cesena (IT) Swiss Branch Steinhausen SWITZERLAND**  
Sennweidstrasse, 45 - CH-6312 Steinhausen  
Tel. +41 (0)41 760 15 80/1 - Fax +41 (0)41 760 15 85  
www.lfersatzteile724.ch - info@lfersatzteile.ch

**LF Spare Parts Ltd. UNITED KINGDOM**  
A10a Lakeside Business Park, Broadway Lane  
South Cerney, Gloucestershire GL7 5XL  
Tel. +44 (0)1285 86 16 25 - Fax +44 (0)1285 86 39 49  
www.lfspareparts724.co.uk - info@lfspareparts.co.uk

**LF Central Est Europe S.r.o. CZECH REPUBLIC**  
Antala Staska 1859/34  
14000 Praha 4 - KRC  
Tel. +420 730 156 910  
www.lfspareparts724.cz - info@lfspareparts.cz

**LF SPARE PARTS INC. USA**  
Legal address:  
155 Office Plaza Dr - Suite A - Tallahassee, FL 32301  
Business/Mailing address:  
1100 South Tower, 225 Peachtree St., N.E. - Atlanta, GA 30303, USA  
Tel. +1-404-525-2600 - Fax +1-404-586-3528  
www.lfspareparts724.us - info@lfspareparts.us  
Tel. West Coast and Midwest: 206-349-1525 Sauro  
Tel. East Coast and the Caribbean: 786-817-1764 Luis

**AUSTRALIA AND NEW ZEALAND**  
www.lfspareparts724.com  
andrea.calvio@lfspareparts.com

**AUSTRIA**  
www.lfersatzteile724.at  
info@lfersatzteile.at

**BALKAN COUNTRIES**  
www.lfspareparts724.com  
matija.ramov@lfspareparts.com

**BALTIC COUNTRIES**  
www.lfspareparts724.com  
inara.silina@lfspareparts.com

**LATIN AMERICA AND THE CARRIBEANS**  
www.lfrepuestos-horeca724.es  
export@lfrepuestos.es

**POLAND**  
www.lfspareparts724.pl  
info@lfspareparts.pl

**SOUTH KOREA**  
www.lfspareparts724.com  
fabio.doni@lfspareparts.com

**TURKEY**  
www.lfyedekparca724.com  
export@lfspareparts.com