

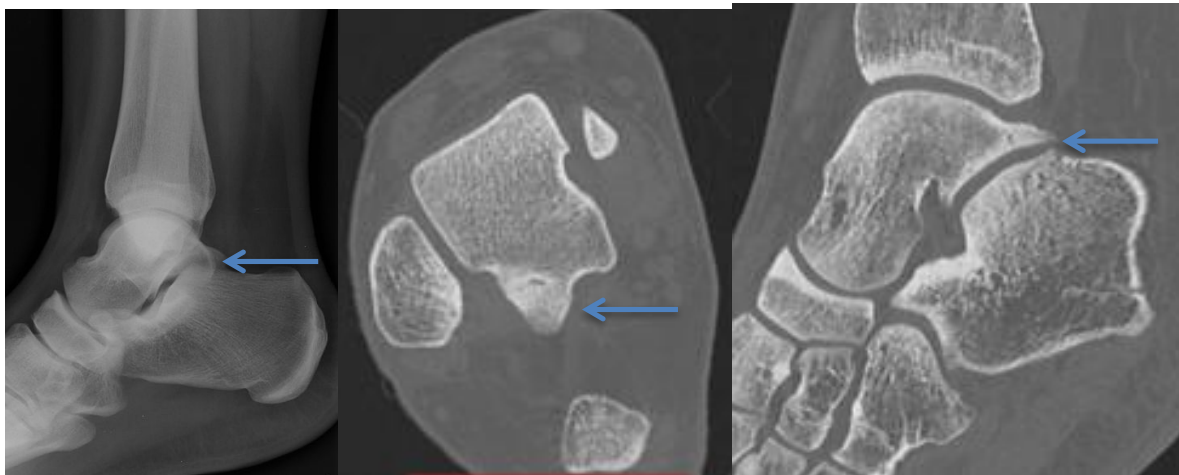
# Conflit postérieur de cheville

## Définition

Il s'agit d'un contact anormal de l'articulation lors des mouvements d'extension du pied. Ce contact s'effectue entre 2 os directement ou à cause d'une interposition de tissu (partie molle) qui vient se "coincer" dans l'articulation. Il peut également s'agir d'une fracture plus ou moins récente d'un os de l'arrière pied (tubercule postérieur de l'astragale). Parfois il s'agit du tendon long fléchisseur du gros orteil qui se trouve "piégé" en arrière de l'articulation de la cheville.

## Clinique

C'est une pathologie que l'on retrouve chez les sportifs utilisant de façon répétée et intensive les capacités d'extension de la cheville (danseuses, footballeur). Les douleurs peuvent survenir de façon brutale à la suite d'un traumatisme ou de façon plus insidieuse et progressive.



**Pseudarthrose du tubercule postérieur de l'astragale.**

## Imagerie

Les radiographies de la cheville peuvent mettre en évidence des anomalies osseuses. Le scanner de la cheville analyse de façon plus précise les structures osseuses. L'IRM permet l'étude des parties molles et recherche un conflit tissulaire ou tendineux.

## Traitement

Pour confirmer le diagnostic, le chirurgien peut réaliser un test thérapeutique à l'aide d'une infiltration de corticoïde. Si les douleurs récidivent ou ne sont que trop peu calmées par l'infiltration, il est alors possible de réaliser une arthroscopie de la cheville pour supprimer le conflit (résection des parties molles ou de la structure osseuse en cause). Cette chirurgie peut se réaliser en chirurgie ambulatoire et n'exige que de petites incisions cutanées.

<https://www.youtube.com/watch?v=oXmxmQrIcZ8>

**Réséction d'une pseudarthrose du tubercule postérieur du talus.**

### Suites post-opératoires

Cette intervention ne nécessite pas d'immobilisation post-opératoire. L'éviction sportive est recommandée pendant une période de 2 mois. Une kinésithérapie adaptée aide à la récupération.



**Résultat radiographique après résection.**