



TEP

■ Die innovative Trockenestrichplatte

Servicestark und innovativ

Das Logistik- und Service-System



**Das breiteste Produktportfolio der Branche
– komplette Markenfamilien aus einer Hand**

AGEPAN® Business Unit der Glunz AG / Sonae –
konstruktive Produkte und Serviceleistungen mit System

AGEPAN® Lieferservice mit Garantie – 48 h-Lieferservice und
modernste Logistik macht's möglich

AGEPAN® im Internet – www.agepan.de mit myGlunz,
das umfangreiche Service- und Infoportal mit individuellen Tipps

AGEPAN® Service Center – persönliche Betreuung durch
kompetente Ansprechpartner

AGEPAN® After sales-Support – umfassende Service-Leistungen
und Kundenbetreuung auch nach dem Kauf

Sonae Akademie – konkretes Wissen von Profis für Profis

Sonae Indústria Gruppe – seit 1998 ist Glunz ein Teil einer
starken Gruppe

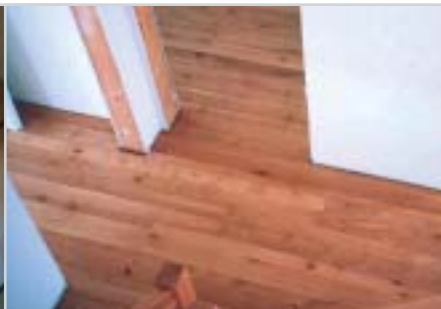
Näheres hierzu finden Sie auch im Internet unter
www.sonae.glunz.de

AGEPAN® TEP

■ Allgemeine Informationen



Betondecke mit AGEPAN® TEP und Laminatboden



Vor dem Verlegen von Massivholzdielen werden Kanthölzer eingelegt



Die schalldämpfenden Eigenschaften der AGEPAN® TEP reduzieren den Trittschall

■ Die innovative AGEPAN® TEP

Hergestellt im umweltfreundlichen Trockenverfahren, wärmedämmend, schalldämpfend und druckbelastbar – das sind die Hauptmerkmale der vielseitig einsetzbaren, neuen AGEPAN® TEP.

Parkett und Laminat können schwimmend direkt auf die wohngesunde Trockenestrichplatte verlegt werden, nur bei Massivholz-

dielen sind Kanthölzer zwischen den Platten notwendig.

Die druckfeste und diffusionsoffene AGEPAN® TEP ist eine optimale Kombination aus Dämmung und Robustheit. Speziell Selbstausbauer profitieren von der einfachen Verlegung, die Material und vor allem Arbeitszeit einspart. Im Vergleich zu Nassestrich, der meistens nicht im "Do-it-

yourself-Einsatz" aufgebracht werden kann, entfällt die Trocknungszeit. Direkt nach dem Verlegen der AGEPAN® TEP ist das Aufbringen des Bodenbelags möglich. Dieser Vorteil, der auch beim kompletten Hausbau in Trockenbauweise zu einem schnellen Einzug verhilft, prädestiniert die innovative Trockenestrichplatte AGEPAN® TEP für konstruktive Einsätze mit gesunder Wohnqualität.

Einsatzbereiche

Die ideale Dämmung für Trockenestrichaufbauten | Als direkter Untergrund für verschiedene Bodenbeläge geeignet.

■ Die ideale Kombination aus Dämmung und Robustheit

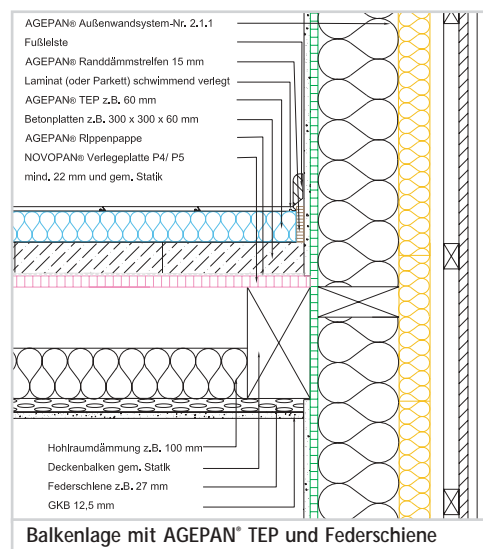
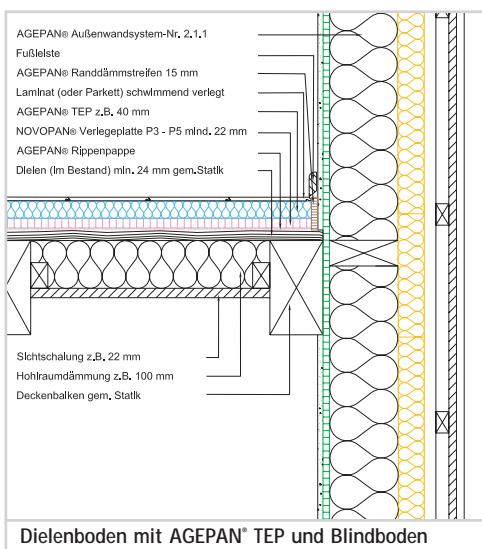
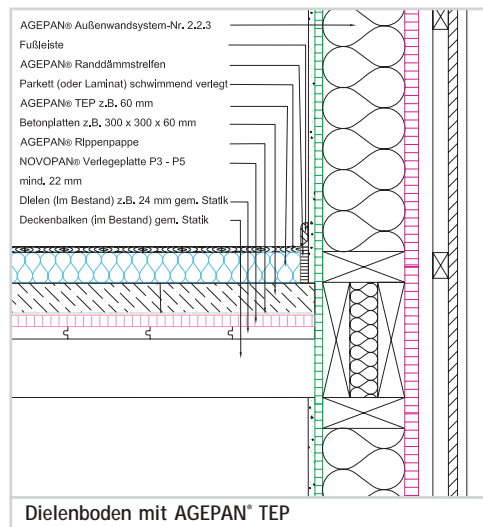
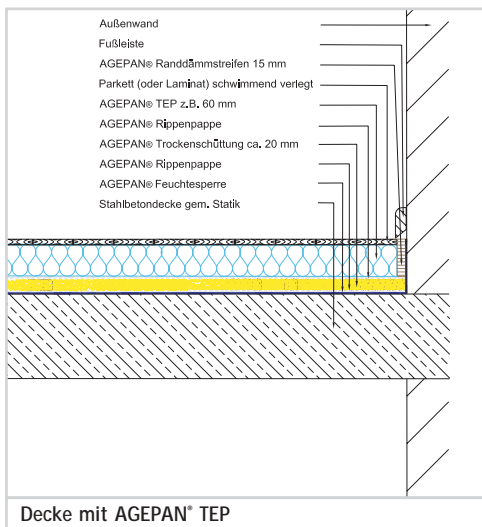
Die neue AGEPAN® TEP vereint die Vorteile einer dämmenden, leichten Holzfaserplatte mit Druckfestigkeit und Formstabilität. Das Ergebnis ist ein nach DIN EN 13171 als Bauprodukt zertifizierter Marken-Holzfaserdämmstoff für vielseitige Einsatzmöglichkeiten.



■ Das Besondere: Direkt als Untergrund für verschiedene Bodenbeläge

Durch die höher verdichteten Oberflächen der AGEPAN® TEP kann sie direkt, ohne zusätzliche lastverteilende Platte, unter Fertigparkett und Laminat verlegt werden.

■ Konstruktionsbeispiele



Bei weiteren Fragen zur AGEPAN® TEP steht Ihnen gern ein Mitarbeiter des Service-Centers zur Verfügung.
Tel. +49 (0) 39003/97-300, E-Mail info@agepan.de

■ Technische Daten

Eigenschaft	Prüfnorm	
Nennstärke [mm]	DIN EN 823	40 - 60 - 80
Rohdichte [kg/m ³]	DIN EN 1602	190
Nennwert der Wärmeleitfähigkeit [W/(m*K)]	DIN EN 13171	0,044
Rechenwert der Wärmeleitfähigkeit [W/(m*K)]	DIN 4108-4*	0,047
Wasserdampf-Diffusionswiderstand μ	EN 12086	3
Hydrophobierungsgruppe	DIN EN 1609	H 10
Wärmespeicherkapazität [J/(kg*K)]		2100
Euroklasse	DIN EN 13501-1	E
Baustoffklasse	DIN 4102-1	B2
Verleimung		formaldehydfrei mit PUR-Harzen
Druckspannung bei 10 % Stauchung (kPa)		150
Temperaturbeständigkeit (kurzfristig) (°C)		bis 250
Anwendungsgebiete	DIN 4108-10 Tab.11	DEO

* in Verbindung mit Z-23.15-1508

■ Lieferprogramm

Eigenschaft	Einheit	Dicke (mm)		
		40	60	80
Format (Berechnungsmaß)	mm ²	1320 x 600	1320 x 600	1320 x 600
Deckmaß je Platte	m ²	0,792	0,792	0,792
Deckmaß je Paket	m ²	25,3	17,4	12,7
ca. Gewicht	kg/m ²	7,6	11,4	15,2
ca. Gewicht je Platte	kg	6,0	9,0	12,0
ca. Gewicht je Paket	kg	192,6	198,6	192,6
Platten/Paket		32	22	16

Highlights

- Parkett und Laminat können direkt schwimmend auf der Platte verlegt werden
- Material- und zeitsparend: ohne zusätzliche, lastverteilende Platte verlegbar
- Wärmedämmend und schalldämpfend
- Druckfest und diffusionsoffen
- Sofort nach der Verarbeitung begehrbar
- Einfache Bearbeitbarkeit (z. B. bei Aussparungen)
- Problemloser Ausgleich geringer Unebenheiten

Ihr Firmenstempel