

**Ersatzteilcenter für
Gastronomiemaschinen**

Ersatzteile aus den Bereichen Kaffeetechnik,
Bartechnik, Spültechnik, Großküchentechnik,
Kochtechnik, Vendingtechnik,
Lebensmittelvorbereitung

A. Dohnal

Ihr Ersatzteilpartner seit 1968



A. Dohnal Gastronomiebedarf e.U., Hauptstrasse 64, A, 8054, Seiersberg-Pirka, +43 316 286007, www.dohnal.co.at

ADELKAT - elektronischer Ersatzteilkatalog

062G0100

Mengeneinheit: Stück

1018872 BRITA Aqua Gusto 100

Praktische Filter-Lösung für Kaffee- und Espressomaschinen mit Wassertank

Egal ob im HoReCa- oder Office-Bereich - mit dem BRITA AquaGusto Wassertank-Filter werden Geschmack, Geruch und Optik des Kaffees verfeinert. Natürlich gilt das auch für Espresso und Cappuccino. Darüber hinaus werden Kalkablagerungen in der Maschine vermindert.

Der Filter kann in nahezu jeder Kaffeemaschine zum Einsatz kommen. Er überzeugt dabei mit



062G0250

Mengeneinheit: Stück

1018881 BRITA Aqua Gusto 250

Praktische Filter-Lösung für Kaffee- und Espressomaschinen mit Wassertank

Egal ob im HoReCa- oder Office-Bereich - mit dem BRITA AquaGusto Wassertank-Filter werden Geschmack, Geruch und Optik des Kaffees verfeinert. Natürlich gilt das auch für Espresso und Cappuccino. Darüber hinaus werden Kalkablagerungen in der Maschine vermindert.

Der Filter kann in nahezu jeder Kaffeemaschine zum Einsatz kommen. Er überzeugt dabei mit



062P1011

Mengeneinheit: Stück

BRITA Komplettsystem Purity 450 QuellST ohne MAE 1009228

* MAE = Mess- und Anzeigeeinheit

Typische Kapazität bei 10° Karbonathärte und 40% Verschnitt: 4217 Liter

Maximaler Betriebsdruck: 6 bar

Abmessungen: Höhe 407 mm, Durchmesser 249 mm



062P1012

Mengeneinheit: Stück

BRITA Komplettsystem Purity 600 QuellST ohne MAE 1009230

* MAE = Mess- und Anzeigeeinheit

Typische Kapazität bei 10° Karbonathärte und 40% Verschnitt: 7207 Liter

Maximaler Betriebsdruck: 6 bar

Abmessungen: Höhe 519 mm, Durchmesser 249 mm



062P1013

Mengeneinheit: Stück

BRITA Komplettsystem Purity 1200 QuellST ohne MAE 1009232

* MAE = Mess- und Anzeigeeinheit

Typische Kapazität bei 10° Karbonathärte und 40% Verschnitt: 13187 Liter

Maximaler Betriebsdruck: 6 bar

Abmessungen: Höhe 545 mm, Durchmesser 288 mm



062P1021

Mengeneinheit: Stück

BRITA Komplettsystem Purity 450 Quell ST + MAE 1009227

* MAE = Mess- und Anzeigeeinheit

Typische Kapazität bei 10° Karbonathärte und 40% Verschnitt: 4217 Liter

Maximaler Betriebsdruck: 6 bar

Abmessungen: Höhe 407 mm, Durchmesser 249 mm



062P1022

Mengeneinheit: Stück

BRITA Komplettsystem Purity 600 Quell ST + MAE 1009229

* MAE = Mess- und Anzeigeeinheit

Typische Kapazität bei 10° Karbonathärte und 40% Verschnitt: 7207 Liter

Maximaler Betriebsdruck: 6 bar

Abmessungen: Höhe 519 mm, Durchmesser 249 mm



062P1023

Mengeneinheit: Stück

BRITA Komplettsystem Purity 1200 Quell ST + MAE 1009231

* MAE = Mess- und Anzeigeeinheit

Typische Kapazität bei 10° Karbonathärte und 40% Verschnitt: 7207 Liter

Maximaler Betriebsdruck: 6 bar

Abmessungen: Höhe 519 mm, Durchmesser 249 mm



062P1101

Mengeneinheit: Stück

272000 Behälterdeckel mit MAE Purity 450/600 (Mess- und Anzeigeeinheit)

Die elektronische Mess- und Anzeigeeinheit: Das ist Qualitätskontrolle ,live!' Kontrolle und Sicherheit im Betrieb! Planen Sie bequem und sicher den nächsten Filtertausch!

Unkompliziert, benutzerfreundlich & sicher! Ihre individuellen Daten werden einmalig und einfach eingegeben (lokale Karbonathärte, Gerätetyp und



062P1102

Mengeneinheit: Stück

272100 Behälterdeckel ohne MAE Purity 450/600

Ohne Mess- und Anzeigeeinheit, zur Verwendung an Geräten mit integrierter Volumenmessung.



062P1103

Mengeneinheit: Stück

272400 Behälterdeckel mit MAE Purity 1200 (Mess- und Anzeigeeinheit)

Die elektronische Mess- und Anzeigeeinheit: Das ist Qualitätskontrolle ,live!' Kontrolle und Sicherheit im Betrieb! Planen Sie bequem und sicher den nächsten Filtertausch!

Unkompliziert, benutzerfreundlich & sicher! Ihre individuellen Daten werden einmalig und einfach eingegeben (lokale Karbonathärte, Gerätetyp und



062P1104

Mengeneinheit: Stück

272500 Behälterdeckel ohne MAE Purity 1200

Ohne Mess- und Anzeigeeinheit, zur Verwendung an Geräten mit integrierter Volumenmessung.



062P1201

Mengeneinheit: Stück

BRITA Purity 450 Quell ST Wechselkartusche 273000

Diese Wechselkartusche passt auch zum Purtyi 300 System. Es kam inzwischen nur zu einer Namensänderung.



062P1202

BRITA Purity 600 Quell ST Wechselkartusche 273200

Mengeneinheit: Stück



062P1203

BRITA Purity 1200 Quell ST Wechselkartusche 273400

Mengeneinheit: Stück



062P1204

BRITA Purity 600 Finest Wechselkartusche 273205

Mengeneinheit: Stück



062P1205

BRITA Purity 1200 Finest Wechselkartusche 273204

Mengeneinheit: Stück



062P1301

274100 Fernanzeige Purity

Mengeneinheit: Stück

Mit diesem Zubehörteil sparen Sie umständliches Ablesen am Filterstandplatz montieren Sie die Fernanzeige einfach an einer gut einsehbaren Stelle und haben Sie so alle Daten immer auf einen Blick und in Augenhöhe.



062P1401

321300 MAE Display

Mengeneinheit: Stück

Die elektronische Mess- und Anzeigeeinheit: Das ist Qualitätskontrolle ,live!' Kontrolle und Sicherheit im Betrieb! Planen Sie bequem und sicher den nächsten Filtertausch!

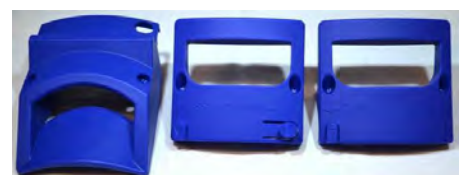
Unkompliziert, benutzerfreundlich & sicher! Ihre individuellen Daten werden einmalig und einfach eingegeben (lokale Karbonathärte, Gerätetyp und



062P1402

321500 Griffset Purity 450/600 1 Mantelgriff / 2 Deckelgriffe

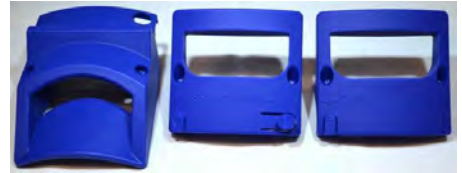
Mengeneinheit: Stück



062P1403

321400 Griffset Purity 1200 1 Mantelgriff / 2 Deckelgriffe

Mengeneinheit: Stück



062P1404

321700 Spülventil Purity

Mengeneinheit: Stück



062P1405

321800 Dichtungsset 7-teilig Purity

Mengeneinheit: Stück



062P1501

BRITA Komplettsystem Purity 450 STEAM + MAE 1002912

Mengeneinheit: Stück

* MAE = Mess- und Anzeigeeinheit

Typische Kapazität bei 10° Karbonathärte und Verschnittposition 1: 3680 Liter

Maximaler Betriebsdruck: 6,9 bar

Abmessungen: Höhe 408 mm, Durchmesser 249 mm



062P1502

BRITA Komplettsystem Purity 450 STEAM ohne MAE 1000654

Mengeneinheit: Stück

* MAE = Mess- und Anzeigeeinheit

Typische Kapazität bei 10° Karbonathärte und Verschnittposition 1: 3680 Liter

Maximaler Betriebsdruck: 6,9 bar

Abmessungen: Höhe 408 mm, Durchmesser 249 mm



062P1503

BRITA Komplettsystem Purity 600 STEAM + MAE 1002918

Mengeneinheit: Stück

* MAE = Mess- und Anzeigeeinheit

Typische Kapazität bei 10° Karbonathärte und Verschnittposition 1: 5771 Liter

Maximaler Betriebsdruck: 6,9 bar

Abmessungen: Höhe 520 mm, Durchmesser 249 mm



062P1504

BRITA Komplettsystem Purity 600 STEAM ohne MAE 1000245

Mengeneinheit: Stück

* MAE = Mess- und Anzeigeeinheit

Typische Kapazität bei 10° Karbonathärte und Verschnittposition 1: 5771 Liter

Maximaler Betriebsdruck: 6,9 bar

Abmessungen: Höhe 520 mm, Durchmesser 249 mm



062P1505

Mengeinheit: Stück

BRITA Komplettsystem Purity 1200 STEAM + MAE 1002923

* MAE = Mess- und Anzeigeeinheit

Typische Kapazität bei 10° Karbonathärte und Verschnittposition 1: 10800 Liter

Maximaler Betriebsdruck: 6,9 bar

Abmessungen: Höhe 550 mm, Durchmesser 288 mm

**062P1506**

Mengeinheit: Stück

BRITA Komplettsystem Purity 1200 STEAM ohne MAE 1000226

* MAE = Mess- und Anzeigeeinheit

Typische Kapazität bei 10° Karbonathärte und Verschnittposition 1: 10800 Liter

Maximaler Betriebsdruck: 6,9 bar

Abmessungen: Höhe 550 mm, Durchmesser 288 mm

**062P1601**

Mengeinheit: Stück

BRITA Purity 450 STEAM Wechselkartusche 1000653

Für PURITY 450, 600 und 1200 Wechselkartuschen wird eine Nicht-Rückgabe-Gebühr von 5, 10 oder 15 Euro exkl. in Rechnung gestellt, die nach erfolgter Rückgabe der erschöpften Wechselkartusche gutgeschrieben wird. Das heißt, Sie können sich aussuchen ob die Rücksendung den Aufwand lohnt. Bitte Rücksendungen immer unfrei aufgeben, da an uns verrechnet

**062P1602**

Mengeinheit: Stück

BRITA Purity 600 STEAM Wechselkartusche 1000252

Für PURITY 450, 600 und 1200 Wechselkartuschen wird eine Nicht-Rückgabe-Gebühr von 5, 10 oder 15 Euro exkl. in Rechnung gestellt, die nach erfolgter Rückgabe der erschöpften Wechselkartusche gutgeschrieben wird. Das heißt, Sie können sich aussuchen ob die Rücksendung den Aufwand lohnt. Bitte Rücksendungen immer unfrei aufgeben, da an uns verrechnet

**062P1603**

Mengeinheit: Stück

BRITA Purity 1200 STEAM Wechselkartusche 1000231

Für PURITY 450, 600 und 1200 Wechselkartuschen wird eine Nicht-Rückgabe-Gebühr von 5, 10 oder 15 Euro exkl. in Rechnung gestellt, die nach erfolgter Rückgabe der erschöpften Wechselkartusche gutgeschrieben wird. Das heißt, Sie können sich aussuchen ob die Rücksendung den Aufwand lohnt. Bitte Rücksendungen immer unfrei aufgeben, da an uns verrechnet

**062P1801**

Mengeinheit: Stück

BRITA Komplettsystem Purity 1200 Clean 292083

Empfohlener Einsatz des PURITY 1200 Clean Systems bei folgenden Messwerten:

Gläser: Leitwert des Rohwassers < 300µS/cm

Besteck: Leitwert des Rohwassers < 80µS/cm

Geschirr: hier ist die Verwendung generell empfohlen

**062P1802**

Mengeinheit: Stück

BRITA Komplettsystem Purity 1200 Clean Extra 1008200 ex 292084

Empfohlener Einsatz des PURITY 1200 Clean Extra Systems bei folgenden Messwerten:

Gläser: Leitwert des Rohwassers > 300µS/cm

Besteck: Leitwert des Rohwassers > 80µS/cm

Geschirr: nicht erforderlich



062P1901

Mengeinheit: Stück

BRITA Purity 1200 Clean Wechselkartusche 315645

Für PURITY 450, 600 und 1200 Wechselkartuschen wird eine Nicht-Rückgabe-Gebühr von 5, 10 oder 15 Euro exkl. in Rechnung gestellt, die nach erfolgter Rückgabe der erschöpften Wechselkartusche gutgeschrieben wird. Das heißt, Sie können sich aussuchen ob die Rücksendung den Aufwand lohnt. Bitte Rücksendungen immer unfrei aufgeben, da an uns verrechnet

**062P1902**

Mengeinheit: Stück

BRITA Purity 1200 Clean Extra Wechselkartusche 1008197 ex 315650

Dies ist bereits die neue Wechselkartusche für PURITY 1200 Clean Extra Systeme mit einer um 44% höheren Kapazität. Falls also noch nicht erfolgt, bitte eventuelle Verbrauchskontrollen entsprechend anpassen!

Für PURITY 450, 600 und 1200 Wechselkartuschen wird eine Nicht-Rückgabe-Gebühr von 5, 10 oder 15 Euro exkl. in Rechnung gestellt, die nach erfolgter

**062P2001**

Mengeinheit: Stück

BRITA Flowmeter 100-700A 298905 - Batterie: Knopfzelle CR 2032

Durchflußbereich: 100-700 l/h

Betriebsdruck: max. 8 bar

Leitungslänge: 1500 mm

Gewindeanschlüsse: Eingang 3/4" Überwurfmutter, Ausgang 3/4"

**062P2002**

Mengeinheit: Stück

315648 Anschlußbogen 3/4 Purity

**062P2004**

Mengeinheit: Stück

1007741 Absperrhahn 1"i - 3/4a

**062P2005**

Mengeinheit: Stück

1007743 Absperrhahn 3/4i - 3/4a

**062PC1403**

Mengeinheit: Stück

BRITA Purity C50 Quell ST Filterkartusche 1002730

Typische Kapazität bei 10° Karbonathärte und 40% Verschnitt: 960 Liter

Maximaler Betriebsdruck: 8,6 bar

Abmessungen: Höhe komplett mit Kopf 268 mm, Durchmesser 119 mm



Als Nachfolgeprodukt der Filterkartuschenserie 06 MUSS

062PC1404

Mengeneinheit: Stück

BRITA Purity C150 Quell ST Filterkartusche 102828

Typische Kapazität bei 10° Karbonathärte und 40% Verschnitt: 2408 Liter

Maximaler Betriebsdruck: 8,6 bar

Abmessungen: Höhe komplett mit Kopf 419 mm, Durchmesser 117 mm



062PC1406

Mengeneinheit: Stück

BRITA Purity C300 Quell ST Filterkartusche 102826

Typische Kapazität bei 10° Karbonathärte und 40% Verschnitt: 4000 Liter

Maximaler Betriebsdruck: 8,6 bar

Abmessungen: Höhe komplett mit Kopf 466 mm, Durchmesser 125 mm



062PC1407

Mengeneinheit: Stück

BRITA Purity C500 Quell ST Filterkartusche 1002045

Typische Kapazität bei 10° Karbonathärte und 40% Verschnitt: 6800 Liter

Maximaler Betriebsdruck: 8,6 bar

Abmessungen: Höhe komplett mit Kopf 557 mm, Durchmesser 144 mm



062PC1410

Mengeneinheit: Stück

BRITA Purity C1100 Quell ST Filterkartusche 1012446

Typische Kapazität bei 10° Karbonathärte und 40% Verschnitt: 11500 Liter

Maximaler Betriebsdruck: 8,6 bar

Abmessungen: Höhe komplett mit Kopf 557 mm, Durchmesser 184 mm



062PC1424/F

Mengeneinheit: Stück

BRITA Purity C150 Finest Filterkartusche 1017517

Unterstützt den Kaffeegeschmack, besonders im Espresso PURITY Finest optimiertes Wasser löst durch seine ideale Mineralienkomposition die typischen Aromen aus den gemahlene Kaffeebohnen und unterstützt damit die Entfaltung des authentischen Espressogeschmacks. Das Wasser ermöglicht zudem eine in Farbe und Konsistenz unerreichte stabile Crema



062PC1426/F

Mengeneinheit: Stück

BRITA Purity C300 Finest Filterkartusche 1037320



062PC1427/F

Mengeneinheit: Stück

BRITA Purity C500 Finest Filterkartusche 1008830

Unterstützt den Kaffeegeschmack, besonders im Espresso PURITY Finest optimiertes Wasser löst durch seine ideale Mineralienkomposition die typischen Aromen aus den gemahlene Kaffeebohnen und unterstützt damit die Entfaltung des authentischen Espressogeschmacks. Das Wasser ermöglicht zudem eine in Farbe und Konsistenz unerreichte stabile Crema



062PC1427/S

Mengeinheit: Stück

BRITA Purity C500 STEAM Filterkartusche OHNE Kopf 1023320

Kalkablagerungen und die damit verbundenen Maschinenausfälle werden gezielt verringert, Service und Reparaturkosten reduziert. Feine Dampfdüsen bleiben länger durchlässig. Backwaren, Fisch, Fleisch und Gemüse gelingen hervorragend. Für ungetrübten Genuss werden geschmacks- und geruchsstörende

**062PC1430/F**

Mengeinheit: Stück

BRITA Purity C1100 Finest Filterkartusche 1017518

Unterstützt den Kaffeegeschmack, besonders im Espresso PURITY Finest optimiertes Wasser löst durch seine ideale Mineralienkomposition die typischen Aromen aus den gemahlene Kaffeebohnen und unterstützt damit die Entfaltung des authentischen Espressogeschmacks. Das Wasser ermöglicht zudem eine in Farbe und Konsistenz unerreichte stabile Crema

**062PC1430/S**

Mengeinheit: Stück

BRITA Purity C1100 STEAM Filterkartusche OHNE Kopf 1023328

Kalkablagerungen und die damit verbundenen Maschinenausfälle werden gezielt verringert, Service und Reparaturkosten reduziert. Feine Dampfdüsen bleiben länger durchlässig. Backwaren, Fisch, Fleisch und Gemüse gelingen hervorragend. Für ungetrübten Genuss werden geschmacks- und geruchsstörende

**062PC1501**

Mengeinheit: Stück

BRITA Purity Fresh C50 Filterkartusche 1010734

Aktivkohlefiltration für Kaffee-, Espresso- und Vendingautomaten Der PURITY Fresh C50 wurde speziell für Weichwassergebiete mit einer hohen Partikeldichte entwickelt. Die Aktivkohlemischung hält diese Partikel zuverlässig von Maschine und Endprodukt fern und sorgt für einen ungetrübten, frischen Geschmack.

**062PC1502**

Mengeinheit: Stück

BRITA Purity C1000 AC Filterkartusche 1002063

Der PURITY C1000 AC halt mit seinem Aktivkohleblock im Trinkwasser vorhandene Rückstände, die das Endprodukt hinsichtlich Geschmack, Geruch oder Aussehen negativ beeinträchtigen können, sicher zurück. Durch den besonders feinporigen Kohleblock werden auch kleinste Partikel (bis 0,5 µm) und Verunreinigungen aus dem Wasser gefiltert. Typische

**062PC1602**

Mengeinheit: Stück

BRITA Purity C Filterkopf 3/8" 0-70% variabel 1013637

Präzise und variable Verschnitteinstellung durch IntelliBypass für volumenstromunabhängigen Verschnittwasseranteil

**062PC1602/S**

Mengeinheit: Stück

BRITA Purity C STEAM Filterkopf 3/8" variabel 0-3 1023325

Präzise und variable Verschnitteinstellung durch IntelliBypass für volumenstromunabhängigen Verschnittwasseranteil



062PC1604

Mengeneinheit: Stück

BRITA Purity C Filterkopf 3/8" 30% fix 1002952

Präziser, fixer Verschnitt durch IntelliBypass für volumenstromunabhängigen Verschnittwasseranteil



062PC1606

Mengeneinheit: Stück

BRITA Purity C Filterkopf 3/8" 0% fix 1002949



062PC1702

Mengeneinheit: Stück

BRITA Purity C Filterkopf JG8 0-70% variabel 1013636

Präzise und variable Verschnitteinstellung durch IntelliBypass für volumenstromunabhängigen Verschnittwasseranteil



062PC1801

Mengeneinheit: Stück

1000639 Rückflußverhinderer 3/8 Purity C



062PC1802

Mengeneinheit: Stück

1007740 Anschlußbogen 3/8 Purity



062PC1803

Mengeneinheit: Stück

1007745 Absperrhahn 3/8i - 3/4a + integriertem Rückflußverhinderer



062PC1804

Mengeneinheit: Set

1000898 Reduzierset 3/8i-3/4a Purity C



062PC1808

Mengeneinheit: Stück

BRITA Flowmeter 10-100A 1033041

Durchflußbereich: 10-100 l/h

Betriebsdruck: max. 8 bar

Leitungslänge: 1500 mm

Gewindeanschlüsse: Eingang 3/8" Überwurfmutter, Ausgang 3/8"



062PC1891

Mengeneinheit: Stück

Sperrclip rot für Filterkopf JG8



062PV7002

Mengeneinheit: Stück

BRITA AquaVend COOL

Filterkartusche mit Partikelfiltration > 0,5 µm Der Aktivkohle-Faserfilter sorgt für konstant hohe Wasserqualität, unabhängig von lokalen Gegebenheiten. Er hält zudem Partikel zurück und bietet damit perfekten Schutz für die Maschine.

Abmessungen Filterkartusche (B/T/H) 68 mm/68 mm/162 mm

Abmessungen Komplettsystem (B/T/H)

ohne Kopfanschlüsse 69 mm/69 mm/191 mm



062PV7011

Mengeneinheit: Stück

BRITA AquaVend COOL Micro Filter

POU Filter gegen retrograde Kontamination



062Q6002

Mengeneinheit: Stück

BRITA AquaQuell 06-B Filterkerze 295100 NICHT MEHR LIEFERBAR >> 062PC1403+062PC1606

Dieser Artikel ist leider vom Hersteller nicht mehr verfügbar

!

Als Ersatz wird das Purity C50 System angeboten.

Die Artikelnummern sind 062PC1403 und 062PC1606



062Q6004

Mengeneinheit: Stück

BRITA AquaQuell 06-BC Filterkerze 295300 NICHT MEHR LIEFERBAR >> 062PC1403+062PC160

Dieser Artikel ist leider vom Hersteller nicht mehr verfügbar

!

Als Ersatz wird das Purity C50 System angeboten.

Die Artikelnummern sind 062PC1403 und 062PC1602



062S1060

Mengeneinheit: Set

364600 Reduzierset 3/4"-3/8" a (VPE2)



062S1061

Reduzierstück 1"i-3/4"a

Mengeneinheit: Set



062S1100

1007730 Eingangsschlauch 3/4-3/8 DN8 150cm + Ventil und Rückflußverhinderer 3/4-3/8

Mengeneinheit: Stück



062S1101

1007739 Eingangsschlauch 3/4 DN13 200cm + Ventil 3/4-1"

Mengeneinheit: Stück



062S1102

1007732 Schlauchset I 2x3/4-3/8 DN8 200cm + Ventil 3/4-1"

Mengeneinheit: Stück



062S1103

1007734 Schlauchset II 2x3/4-3/4 DN8 200cm + Ventil 3/4-1"

Mengeneinheit: Stück



062S1104

1007735 Schlauchset III 2x3/4-3/4+Knie DN13 200cm + Ventil 3/4-1"

Mengeneinheit: Stück



062S1110

1007721 Schlauch 3/4-3/4 flach DN13-200

Mengeneinheit: Stück



062S1111

1007720 Schlauch 3/4-3/8 flach DN8-200

Mengeneinheit: Stück



062S1112

1007719 Schlauch 3/4-3/4 flach DN8-200

Mengeneinheit: Stück



062S1113

1007716 Schlauch 3/4-3/4 flach DN8-150

Mengeneinheit: Stück



062S1114

1007714 Schlauch 3/8-3/8 flach DN8-150

Mengeneinheit: Stück



062S1115

1007706 Schlauch 3/4-3/8 flach DN8-150

Mengeneinheit: Stück



062S1120

1007725 Schlauch 3/4-3/4 + Knie flach DN13-200

Mengeneinheit: Stück



062S1121

1007724 Schlauch 3/8-3/4 + Knie flach DN8-150

Mengeneinheit: Stück



062S1122

1007722 Schlauch 3/8-3/8 + Knie flach DN8-150

Mengeneinheit: Stück



062Z1001

710403 Testkit GH/KH

Mengeneinheit: Stück



062Z1005

204502 Memo Professional 180 Tage

Mengeneinheit: Stück

Der MEMO Professional 180 erinnert nach 180 Tagen an den Filtertausch. Der MEMO ist mit einem Klebestreifen versehen und sollte an einer täglich einsehbaren Stelle angebracht werden. Damit kein Filtertausch versäumt wird.



062Z1006

204503 Memo Professional 360 Tage

Mengeneinheit: Stück

Der MEMO Professional 360 erinnert nach 360 Tagen an den Filtertausch. Der MEMO ist mit einem Klebestreifen versehen und sollte an einer täglich einsehbaren Stelle angebracht werden. Damit kein Filtertausch versäumt wird.

