

4

VOŽNJA BREZ ČELADE

Na cesti smo najranljivejša skupina, saj smo nezaščiteni in dosegamo lahko velike hitrosti. Zaradi nevarnosti poškodb moramo uporabljati čelado (OBVEZNA uporaba za otroke, stare manj kot 14 let). Čelada mora biti ustrezne velikosti, pasovi zmeraj zaprti ob spodnjem delu obraza.



6

VOŽNJA VZPOREDNO DVEH KOLESARJEV

Vozniki koles moramo voziti drug za drugim z razdaljo med dvema kolesoma, ki mora biti enaka dolžini treh koles, razen na kolesarski poti, kjer smeta voziti dva kolesarja vzporedno, če širina poti to omogoča ...



6

najpogostejših
NAPAK
kolesarjev

5

NEVARNO KOLO V PROMETU

Obvezna oprema kolesa je sprednja bela luč, odsevniki na pedalih, bočni odsevniki, zadnja rdeča luč in rdeči odsevnik, sprednje in zadnje delujoče zavore, zvonec.

Pred začetkom sezone poskrbite za to, da bo vaše kolo tehnično brezhibno, da nastavimo višino sedeža in krmila ter preverite zračnice.



OŠ IVANJKOVCI, MAREC 2020

Kolesarjenje je zelo priljubljena vrsta športa. Namenjena in primerna je vsem starostnim skupinam, ki so samostojni tudi pri hoji. Kolo je prevozno sredstvo, s katerim smo hitrejši kot s hojo in z njim lahko pridemo skoraj v vsak kotiček sveta. Po opravljenem kolesarskem izpitu smemo v promet sami. To spoznanje je za nas desetletnike izjemno zanimivo. To je čas, ko se z nekaj prigovarjanji odcepimo od staršev in dobimo priložnost, da smo za nekaj časa sami odgovorni zase.

Toplo vreme je čas, ko poženemo svoja kolesa. S tem prispevamo k čistejši naravi, rekreaciji in sprostitvi na svežem zraku.

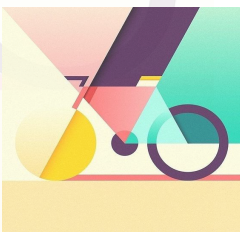
Med vožnjo pa moramo biti porozni na cestno-prometna pravila in nevarnosti.

Javna agencija Republike Slovenije za varnost prometa je naredila raziskavo in ugotovila, da $\frac{3}{4}$ kolesarjev krši prometna pravila.

Pred vami je zloženka, kjer so opisane najpogostejše napake in kršitve kolesarjev.

Zloženko smo pripravili učenci 5. a razreda. Ilustracije so naše delo.

Pri tem so nam pomagale:
učiteljica Saša Veler,
učiteljica Brigita Fridl,
učiteljica Mojca Grula.



1 VOŽNJA V NASPROTNI SMERI

Kolesarji moramo vedno voziti po kolesarskem pasu, kolesarski stezi ali kolesarski poti. Pri tem moramo voziti po desni kolesarski stezi, kolesarski poti ali kolesarskem pasu, glede na dovoljeno smer vožnje, na dvosmerni kolesarski stezi, kolesarski poti ali kolesarskem pasu pa po desni strani steze, poti ali pasu.



Kjer teh prometnih površin ni oziroma te niso prevozne, smemo kolesarji voziti ob desnem robu smernega vozišča v smeri vožnje, čim bližje robu (ne več kot en meter od roba) vozišča.



2 VOŽNJA PO PLOČNIKU

Nekateri kolesarji pri vožnji s kolesom nismo sigurni v svoje znanje. Zato se umaknemo na površine za pešce. S tem resno ogrožamo le-te.



3 UPORABA TELEFONOV

Telefoniranje med vožnjo s kolesom je strogo prepovedano. Prav tako je med kolesarjenjem prepovedana uporaba slušalk, zaradi katerih je ovirano zaznavanje ali zmožnost reagiranja kolesarja.

