

Številka: 371-80/2020-6

Datum: 21.12.2020

Občina Grosuplje, Urad za komunalno infrastrukturo, na podlagi 101. člena Zakona o cestah (Uradni list RS, št. 109/2010, 48/2012 in 46/2015), 25. člena Odloka o občinskih cestah in ureditvi cestnega prometa (Ur. list RS, št. 22/16), 7. in 13. člena Statuta Občine Grosuplje (Ur. list RS, št. 65/17) in 125. člena Zakona o splošnem upravnem postopku (Ur. list RS, št. 24/06 – uradno prečiščeno besedilo, 126/07, 65/08, 8/10 in 82/13) ter na podlagi vloge Javnega podjetja Energetika, Verovškova ulica 62, Ljubljana, v upravni zadevi popolne zapore občinske ceste, izdaja naslednjo

ODLOČBO

- I. Javnemu podjetju Energetika d.o.o., Verovškova ulica 62, Ljubljana, (v nadaljevanju: vlagatelj), se za čas »gradnje plinovoda, kabelske kanalizacije T2 ter vodovoda Škofljica-Grosuplje«, dovoli fazna popolna zapora JP št. 616691 Mali vrh – povezava mimo HŠ 58 in JP št. 616801 Rimska cesta – Mali vrh in sicer za obdobje od 01.01.2021 do 31.03.2021, pod naslednjimi pogoji:
 1. Fazna popolna zapora JP št. 616691 Mali vrh – povezava mimo HŠ 58 in JP št. 616801 Rimska cesta – Mali vrh« se izvede po priloženem elaboratu začasne prometne ureditve št. 39/2019-MA, ki ga je septembra 2020 izdelal Zmas si, Obrtna ulica 5, Dobova.
 2. V času popolne zapore je izvajalec dolžan prebivalce v območju zapore o tem in o možnostih dostopa posebej obveščati. Prav tako je izvajalec dolžan v času popolne zapore zagotoviti dostop intervencijskim vozilom.
 3. Javno komunalno podjetje Grosuplje d.o.o., Cesta na Krko 7, Grosuplje, kot izvajalec rednega vzdrževanja cest mora postaviti in vzdrževati predvideno prometno signalizacijo in prometno opremo na stroške naročnika začasne prometne ureditve v skladu s priloženim elaboratom začasne prometne ureditve št. 39/2019-MA, ki ga je septembra 2020 izdelal Zmas si, Obrtna ulica 5, Dobova.
 4. Vsa dela se morajo izvajati v skladu s priloženim elaboratom začasne prometne ureditve št. 39/2019-MA, ki ga je septembra 2020 izdelal Zmas si, Obrtna ulica 5, Dobova, s pogoji vzdrževalca ceste ter z morebitnimi dodatnimi zahtevami predstavnikov policije in predstavnikov krajevnih skupnosti.
 5. Odgovorni vodja izvajalca del oziroma od njega pooblaščen odgovorni vodja del postavljalca zapore mora redno, vendar vsaj enkrat dnevno pregledati zaporo ceste in jo po potrebi urediti z določili zapore in zagotoviti, da se vsa poškodovana prometna signalizacija in oprema takoj nadomesti. Ugotovitve pregleda in izvedene ukrepe mora vpisati v gradbeni dnevnik.
 6. Zapora mora biti v nočnem času in v času zmanjšane vidljivosti dodatno osvetljena.
 7. Območje zapore mora biti ustrezno zavarovano tako, da nepooblaščenim ne bodo imeli dostopa do območja zapore, ki mora biti zavarovano z ustrezno ograjo in fizično ločeno od prostega vozišča s fizičnimi zaporami.
 8. Izvajalec mora območje zapore urediti tako, da je onemogočeno odnašanje kakršnegakoli materiala na cestišče in na druge javne površine ter ukreniti vse potrebno za preprečitev zapraševanja okolice. Ves čas zapore je izvajalec dolžan skrbeti za čistočo na cestišču.



Slovenska mreža
starosti prijaznih
mest in občin



9. Izvajalec je dolžan po končanju del odpraviti vse nastale poškodbe na prometnih površinah in drugih površinah, ki jih je uporabljal pri izvajanju zapore in predati vzdrževalcu, površine v saniranem stanju. Vzdrževalec in izvajalec sta dolžna pred pričetkom gradnje ter po končani gradnji opraviti ogled in pripraviti zapisnik v katerem ugotovita ali je cestišče (vozišče, odstavni in ločilni pasovi, kolesarske steze, pločniki, bankine, naprave za odvodnjavanje, če so tik ob vozišču) dejansko vzpostavljeno v prvotno stanje. Zapisnik vzdrževalec preda upravljavcu občinskih cest.
10. Izvajalec je odškodninsko odgovoren za vse nastale poškodbe na vozišču, komunalnih napravah, objektih in napravah ter živih bitjih, ki bi nastale kot posledica izvedbe del in zapore iz te odločbe.
11. Izvajalec je odgovoren za izvedbo zapor in postavitve predpisane cestno prometne signalizacije v času zapor ter za varnost udeležencev v prometu.
12. Izvajalec mora o popolni zapori po tej odločbi obvestiti javnost po sredstvih javnega obveščanja najmanj tri dni pred izvedbo zapore.
13. Po končanju izvajanja zapore je izvajalec dolžan poskrbeti, da se odstrani vsa začasna prometna signalizacija in da se vzpostavi prvotna prometna ureditev.
14. Izvajalec je dolžan po končanju izvajanja zapor obnoviti vso vertikalno in horizontalno signalizacijo, ki je bila v času izvajanja zapor na kakršen koli način odstranjena, prekrita, poškodovana, uničena ali zbrisana.
15. Pred vzpostavitvijo prvotne prometne ureditve je izvajalec dolžan vzpostaviti cestišče za nemoten in varen promet ter cestišče očistiti in vzpostaviti v prvotno stanje.

II. Stroški v postopku niso nastali.

Obrazložitev:

Javno podjetje Energetika d.o.o., Verovškova ulica 62, Ljubljana, investitor del »gradnje plinovoda, kableske kanalizacije T2 ter vodovoda Škofljica-Grosuplje« je z vlogo dne 15.12.2020 zaprosil za dovoljenje za fazno popolno zaporo JP št. 616691 Mali vrh – povezava mimo HŠ 58 in JP št. 616801 Rimska cesta in sicer za obdobje od 01.01.2021 do 31.03.2021.

Predlagatelj zapore je k vlogi priložil elaborat začasne prometne ureditve št. 39/2019-MA, ki ga je septembra 2020 izdelal Zmas si, Obrtna ulica 5, Dobova.

Zakon o cestah v 101. členu določa, da dovoljenje za delno ali popolno zaporo občinske ceste izda upravljavec občinskih cest, s katerim določi pogoje za izvedbo zapore ceste, preusmeritve prometa zaradi zapore in čas njenega trajanja. Zaporo postavi izvajalec rednega vzdrževanja občinske ceste, ki mora o njeni izvedbi obvestiti policijo, občinsko redarstvo in pristojni inšpekcijski organ za ceste najmanj tri dni pred spremembo ter javnost na krajevno običajen način.

Prvi odstavek 24. člena Odloka o občinskih cestah in ureditvi cestnega prometa (Ur. list RS, št. 22/16) določa, da se dela na občinski cesti ali ob njej, ki vplivajo na promet na tej cesti in jo je zaradi tega treba delno ali popolno zapreti za promet, lahko opravijo le z dovoljenjem iz 25. člena tega odloka.

Prvi odstavek 25. člena Odloka o občinskih cestah in ureditvi cestnega prometa (Ur. list RS, št. 22/16) pa določa, da dovoljenje za delno zaporo občinske ceste izda občinski upravni organ.

Iz tega razloga Občina Grosuplje dovoljuje popolno zaporo v izreku navedenih občinskih cest in ugotavlja, da je fazno popolno zaporo potrebno izvesti zaradi »gradnje plinovoda« ter zagotovitve varnosti udeležencev v prometu, ob upoštevanju pogojev, ki jih določa veljavna zakonodaja, zato je bilo odločeno, kot je navedeno v izreku te odločbe.



Slovenska mreža
starosti prijaznih
mest in občin



Taksa po tarifni št. 1, 30 Zakona o upravnih taksah – UPB5 (Ur. list RS, št. 106/2010 – uradno prečiščeno in 32/16) v višini 29,50 EUR je plačana.

POUK O PRAVNEM SREDSTVU: Zoper to odločbo ima stranka pravico do pritožbe pri županu Občine Grosuplje, Taborska cesta 2, 1290 Grosuplje, v roku 15 dni od dneva vročitve te odločbe. Pritožba se vloži ustno na zapisnik pri organu, ki je izdal odločbo, oziroma se vloži neposredno ali pošlje po pošti. Zanj je potrebno poravnati 18,10 EUR upravne takse po tarifni številki 2 Zakona o upravnih taksah ZUT – UPB 5 (Ur. list RS, št. 106/2010 – uradno prečiščeno besedilo in 32/16).

Postopek vodila:
Polona Verbič,
Višja svetovalka I



OBČINA GROSUPLJE
Direktor občinske uprave
mag. Dušan Hočevar

VROČITI:

Vlagačelj, JP Energetika Ljubljana, Verovškova 62, Ljubljana - osebno

DOSTAVITI:

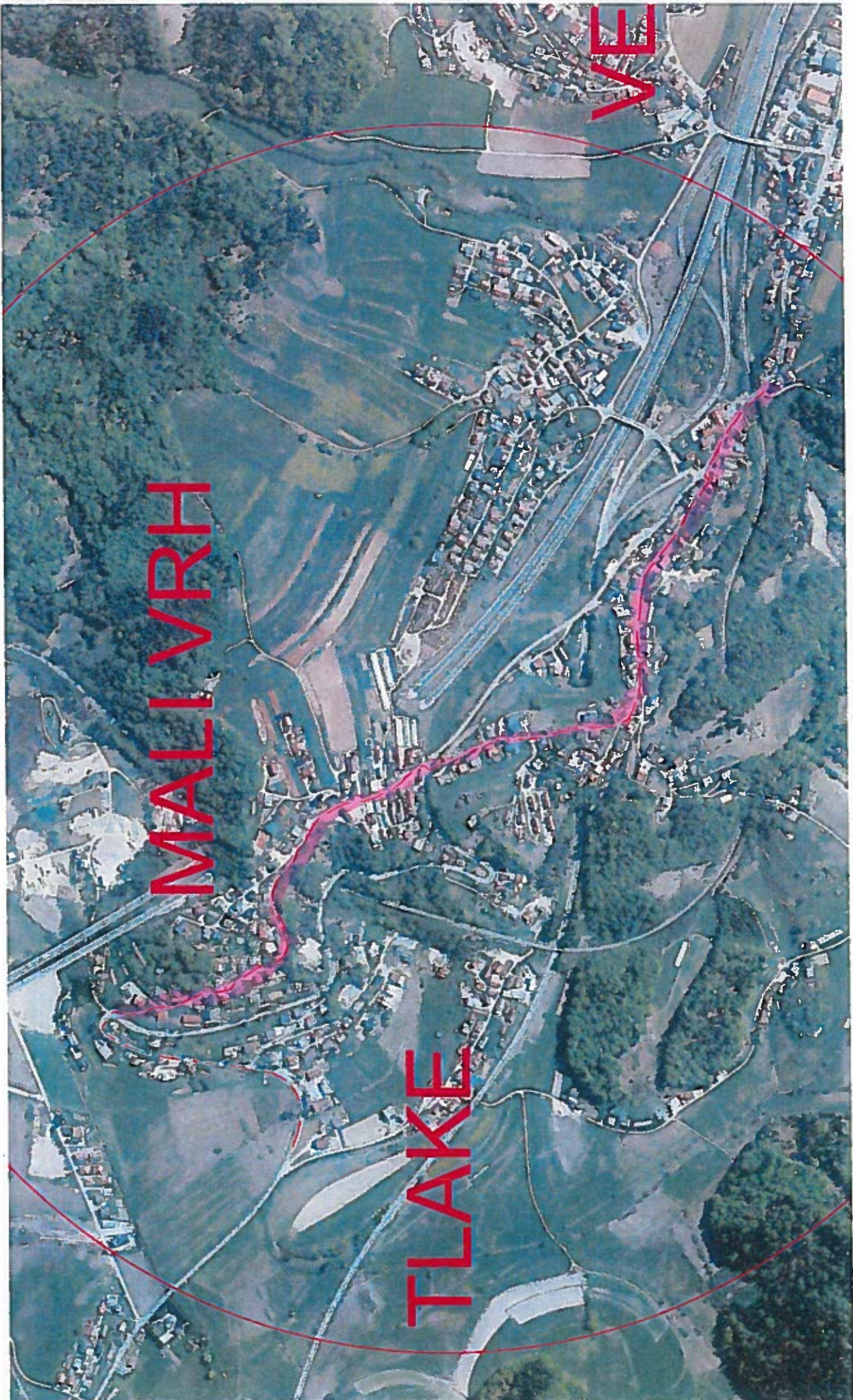
- Javno komunalno podjetje Grosuplje d.o.o., Cesta na Krko 7, Grosuplje (bojan.gorisek@jkpg.si)
- Krajevna skupnost Smarje-Sap (ks.smarje.sap@siol.net)
- Skupna občinska uprava 5G, Taborska cesta 1, Grosuplje; (borut.soba@grosuplje.si; redarstvo@grosuplje.si)
- PP Grosuplje; (pp_grosuplje.pulj@policija.si)
- Upravna enota Grosuplje, oddelek za NZ; (ue.grosuplje@gov.si)
- Občina Grosuplje, Urad za komunalno infrastrukturo, upravljaavec lokalnih cest – (tadeja.kupljenik@grosuplje.si);
- spis.

PRILOGA: situacija zapore.



Slovenska mreža
starosti prijaznih
mest in občin





MALIVRH

TLAKE

VE