

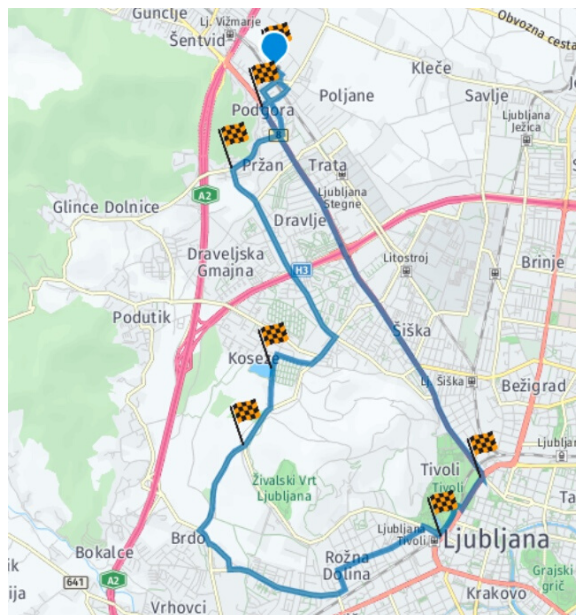
## POT DO KOSEŠKEGA BAJERJA

Podajte se na pot po urbanem naselju. Pojdite preko Šentvida po Celovski cesti vse do Tivolija. Obkrožite Rožnik in se skozi naselje Rožna dolina peljite mimo Biotehnične fakultete ter Živalskega vrta Ljubljana. Pot nadaljujte po odlično urejeni kolesarski poti, polni sprehajalcev. Znašli se boste pred Koseškim bajerjem. To je zagotovo točka, kjer se morate ustaviti. Bujno rastlinstvo in živalstvo bosta v vas prebudila lepote življenja. S težkim srcem se boste poslovili od prelepe narave in se po Večni poti vrnili na izhodiščno točko, torej v šolo. Več o koseškem bajerju si lahko preberete na spletni strani:



## TUDI URBANA NASELJA TE LAHKO PRIPELJEJO DO LEPIH TOČK ZA ODDIH OB VODI

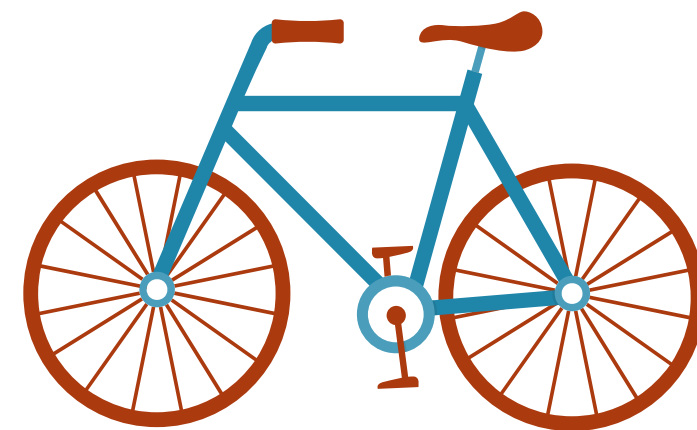
### (KOSEŠKI BAJERJ)



ZAVOD SV. STANISLAVA,  
OSNOVNA ŠOLA ALOJZIJA ŠUŠTARJA

# VODA JE VIR ŽIVLJENJA

## UJEMIMO JO S KOLESOM



LJUBLJANA, MAREC 2020

## PO KOLESARSKI POTI VODNIH VIROV

### ŠENTVIŠKEGA OKOLIŠA

Osnovna šola Alojzija Šuštarja že leta zbira sredstva za vodnjak, ki ga je sedaj končno postavila v naši učilnici v naravi (UVN). Voda, kot vir življenja, ki ga nadvse cenimo in ohranja človeštvo in rastlinstvo ter živalstvo, je za nas eden izmed najpomembnejših virov življenja. Tako smo se tudi mi podali v raziskovanje lokalnega okoliša ljubjanskih voda in ugotovili, da mnoge poti nudijo veliko možnosti za raziskovanje s kolesi ali drugimi »zelenimi« prevoznimi sredstvi. Podajte se po teh poteh tudi vi.

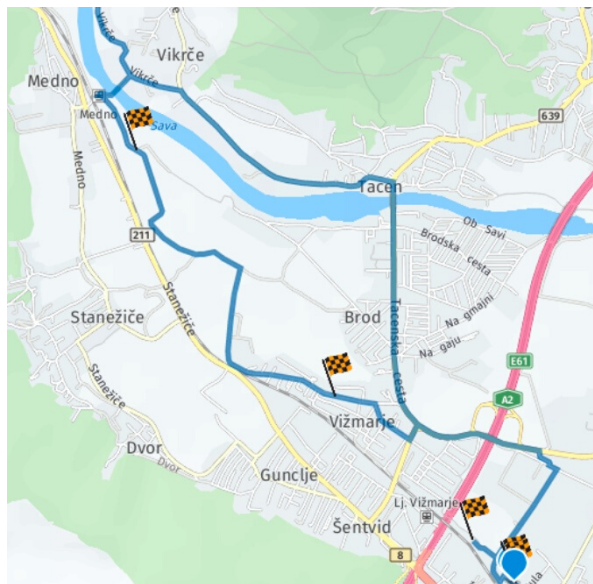
### POT DO TOPLEGA IZVIRA STRAŽA

Izpred šole se podajte po kolovoznih poteh Vrtnarske ulice. Zavijte na poljsko pot v podaljšku Medenske ceste, v smeri Šmarne Gore, proti Vikrčam oz. Sp. Pirničam. V Mednem pojdite čez lesen most in nato pot ves čas nadaljujte ob reki Savi. Prelepe gozdne in poljske poti vas pripeljejo do toplega izvira Straža. Več o izviru si lahko preberete na spletni strani:



Kolesarska pot je lahka in zato primerna za krajši družinski ali šolski izlet, krog je dolg približno 12 km. Da se ne boste z izleta vračali praznih rok, v nahrbtnik z lahkoto vtaknete nekaj praznih plastenk in jih pri izviru napolnite s kvalitetno in neoporečno izvirsko vodo.

## TOPLI IZVIR STRAŽA V SP. PIRNIČAH



ZAVOD SV. STANISLAVA,  
OSNOVNA ŠOLA ALOJZIJA ŠUŠTARJA



VARNO NA KOLESU

