

# Le SSM, Service Social spécialisé du milieu professionnel Maritime



- \* **90 professionnels**
- \* **37 implantations du Nord au Sud** dont 3 dans les DOM
- \* **+ 8 000 entreprises** adhérentes
- \* **+ de 8 000 bénéficiaires**



[www.ssm-mer.fr](http://www.ssm-mer.fr)

## SSM 2017-2020

### Nos orientations

**Accueillir** le marin dans la profession ou dans l'activité.

**Faciliter** l'équilibre entre vie professionnelle et vie familiale et **Accompagner** les changements liés à la vie professionnelle.

**Préparer** les départs en retraite et **prévenir** le « Bien vieillir » des assurés sociaux Enim.

### Nos principaux objectifs

#### Etre un appui pour l'entreprise

Consolider l'investissement des salariés en leur apportant un appui dans leurs préoccupations personnelles ou familiales.

#### Etre un interlocuteur de proximité pour le marin

Apporter informations, accompagnements et orientations.

#### Service Social Maritime

54, Quai de la Fosse - 44 000 NANTES  
Tél : 02 40 71 01 50 - [direction@ssm-mer.fr](mailto:direction@ssm-mer.fr)  
[www.ssm-mer.fr](http://www.ssm-mer.fr)

Service  
Social



Maritime

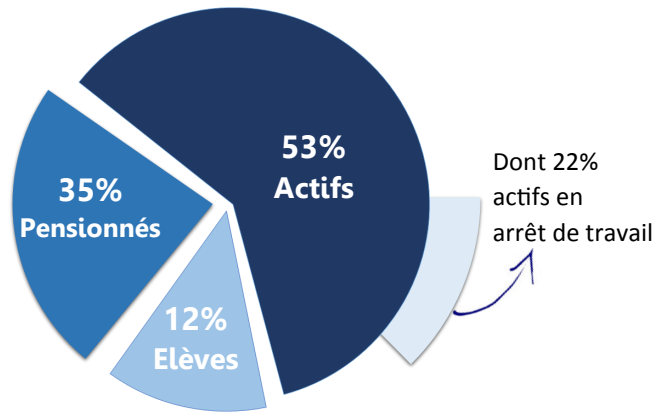
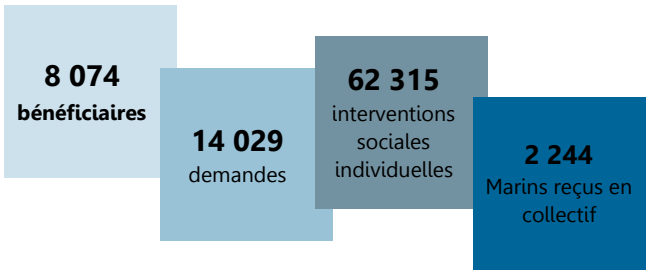
**LES CHIFFRES CLES**  
**2017 - 2018**

*"La solidarité au cœur  
de la compétitivité maritime"*

[www.ssm-mer.fr](http://www.ssm-mer.fr)

# Pour qui ?

## Population maritime reçue par le SSM

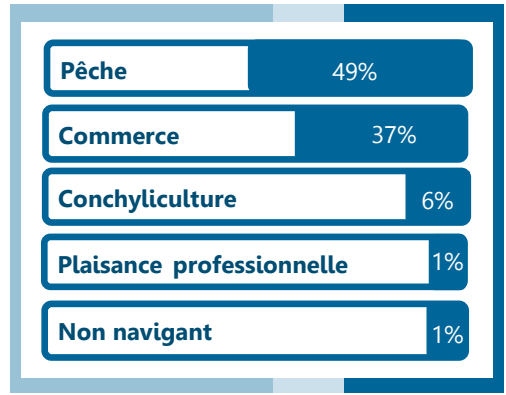


- 989 élèves ou étudiants en individuel = 32 % de l'effectif LPM et ENSM\*
- 1 508 élèves ou étudiants en collectif
- 4 271 marins actifs en individuel = 10.88 % des actifs assurés Enim\*\*
- 536 marins actifs en collectif
- 2 814 pensionnés Enim en individuel = 2.45 % des pensionnés assurés Enim\*\*
- + 200 pensionnés Enim en collectif

\* rentrée 2017-2018  
\*\* chiffres Enim d'avril 2017

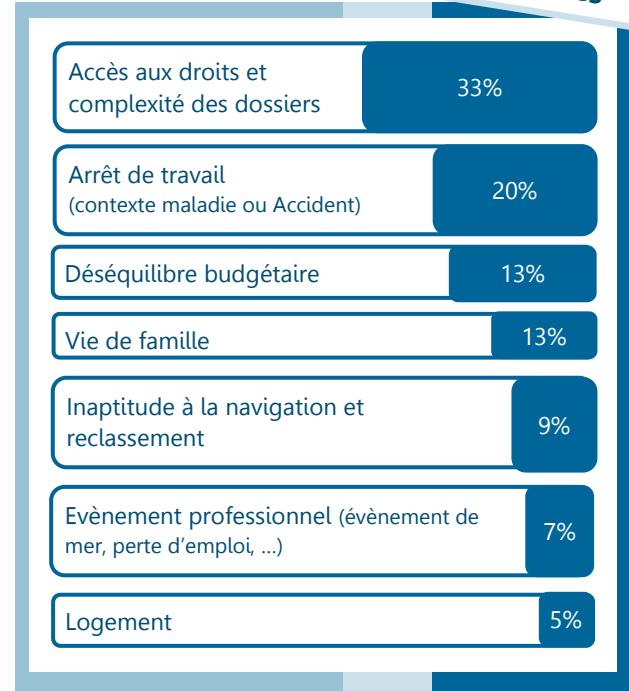
# Zoom sur les marins actifs

## Répartition par activité



## 8 020 demandes individuelles

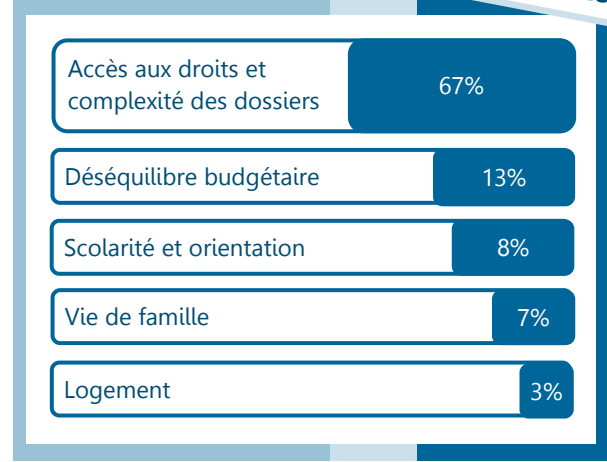
+ de 64 actions collectives



# Zoom sur les futurs marins

## 1 381 demandes individuelles

+ de 68 actions collectives



# Zoom sur les pensionnés Enim

## 4 628 demandes individuelles

+ de 85 actions partenariales

