



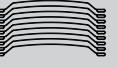
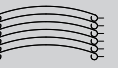
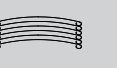
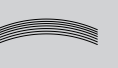


# COMFORT SYSTEM

baumann hüppe

# 1. COMFORT SYSTEM

## 1.1 Caractéristiques du produit

		HP - Hauteur paquet coffre compris (mm)					
		NOVAL 90	NOVAL 70	TECTAL 80	VENTAL 80 LA	VENTAL 60	VENTAL 80 LP
							
		Moteur	Moteur	Moteur	Moteur	Moteur	Moteur
Hauteur HK du BSO (mm)	500 - 750	200	200	150	150	260	150
	751 - 1000	200	200	200	200	260	150
	1001 - 1250	200	200	200	200	260	150
	1251 - 1500	200	260	200	200	300	200
	1501 - 1750	200	260	200	260	300	200
	1751 - 2000	260	260	260	260	350	200
	2001 - 2250	260	300	260	260	350	200
	2251 - 2500	260	300	260	260	350	200
	2501 - 2750	260	300	260	300	400	200
	2751 - 3000	260	350	260	300	400	260
	3001 - 3250	300	350	260	300	450	260
	3251 - 3500	300	350	300	300	450	260
	3501 - 3750	300	400	300	350	450	260
3751 - 4000	350	400	300	350	-	260	

Coloris du coffre et des coulisses du COMFORT SYSTEM
Tous les coloris RAL

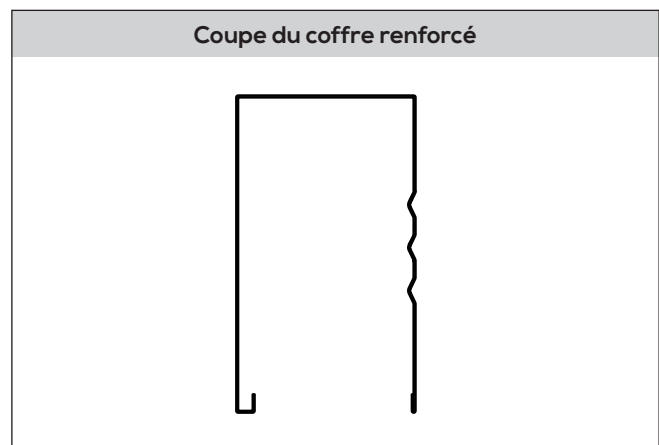
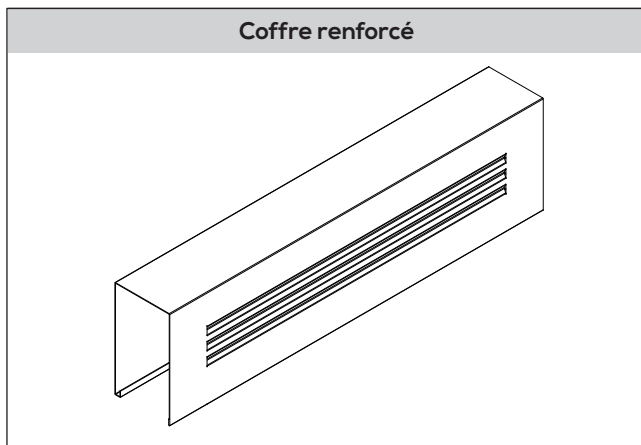
Limites dimensionnelles du COMFORT SYSTEM		
Produit	Largeur max (mm)	Hauteur du coffre (mm)
COMFORT SYSTEM	Jusqu'à 3500 mm	Jusqu'à 450 mm

**Attention :**

- Dans le cas d'une manoeuvre placée au milieu, le perçage pour le passage du carré du treuil ou pour le câble ne sont pas réalisés en production

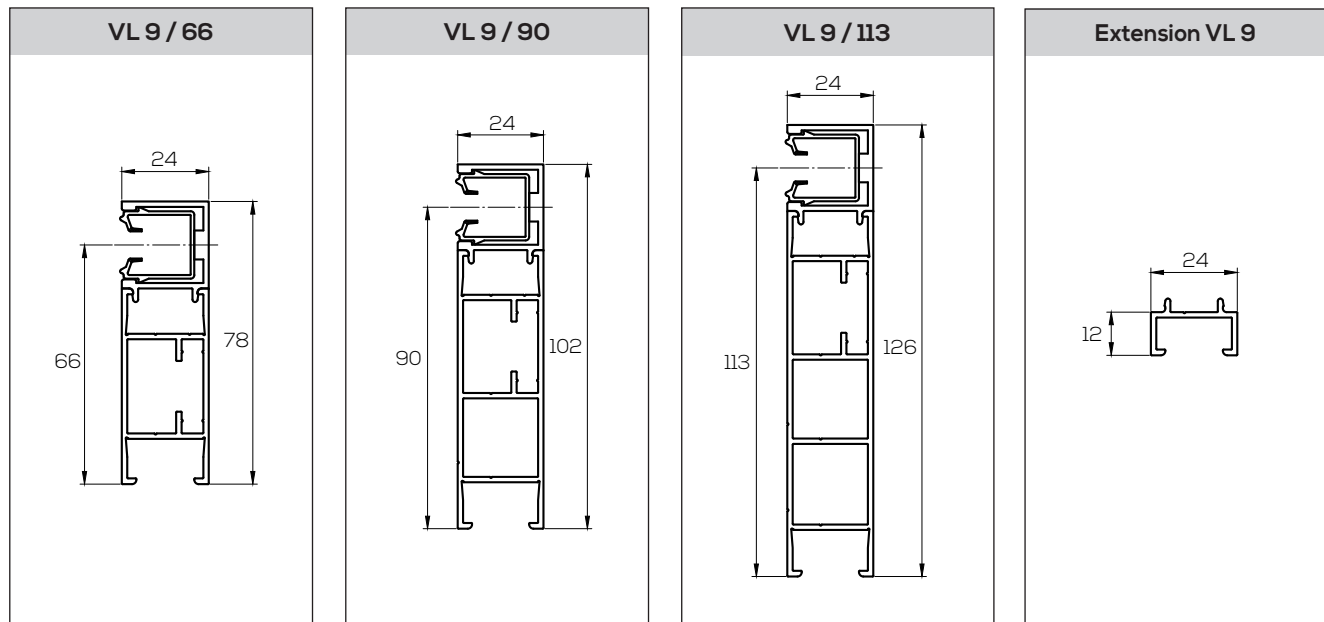
## 1.2 Renforcement du coffre

- Les coffres d'une largeur de 2001 à 3500 mm sont renforcés par trois plis placés sur la partie arrière du coffre.
- L'emplacement des plis peut différer selon le type de coffre et sa hauteur.

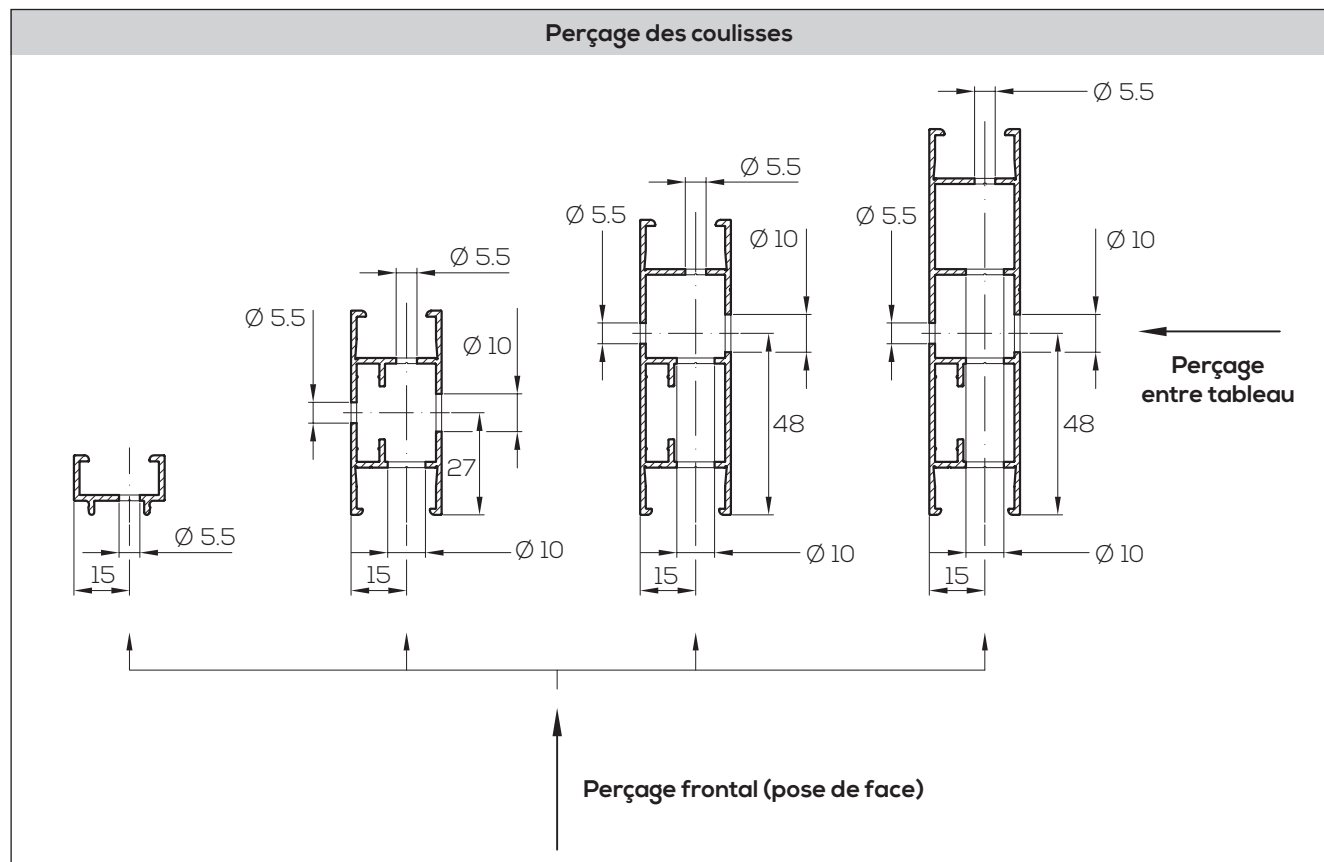


# 1. COMFORT SYSTEM

## 1.3 Coulisses de guidage

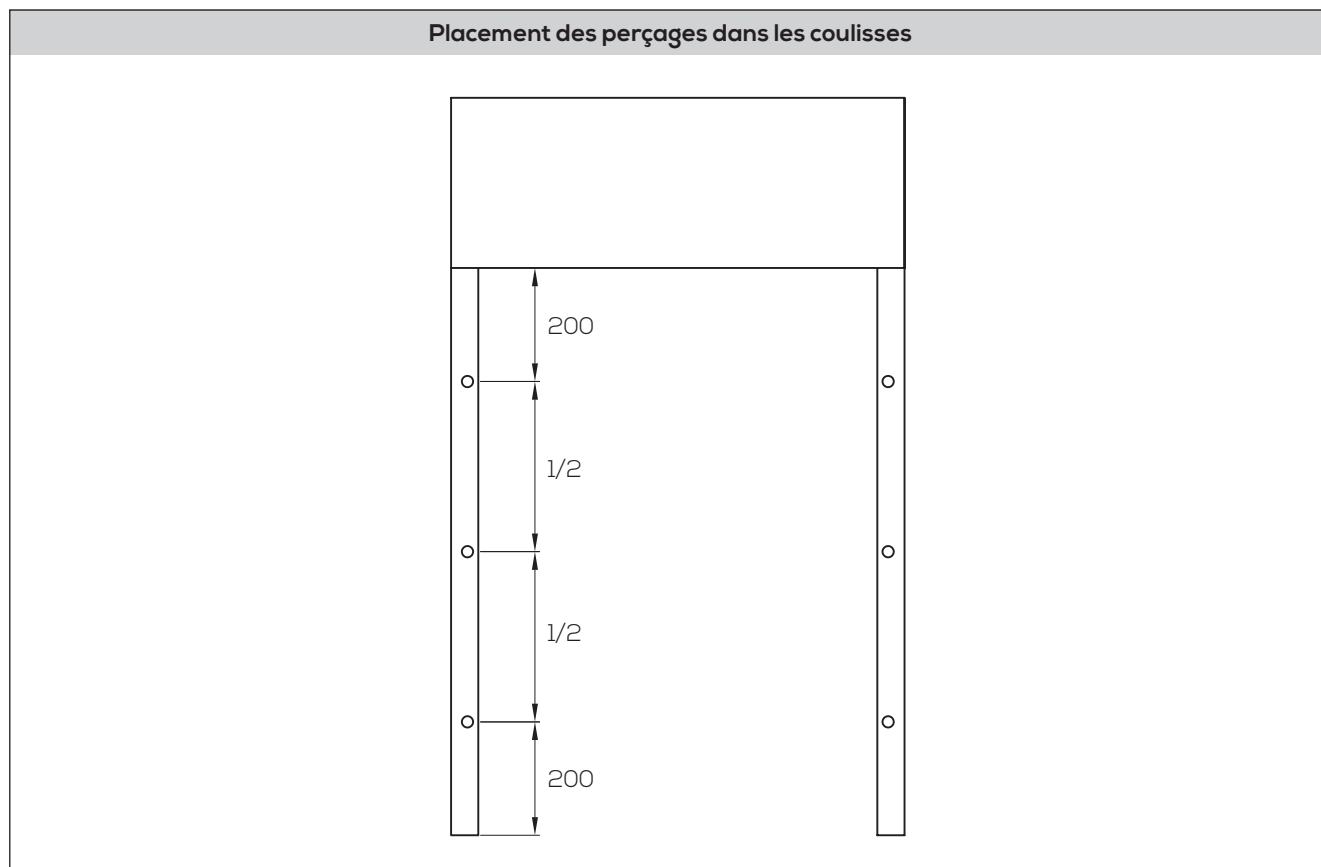


## 1.4 Perçage des coulisses



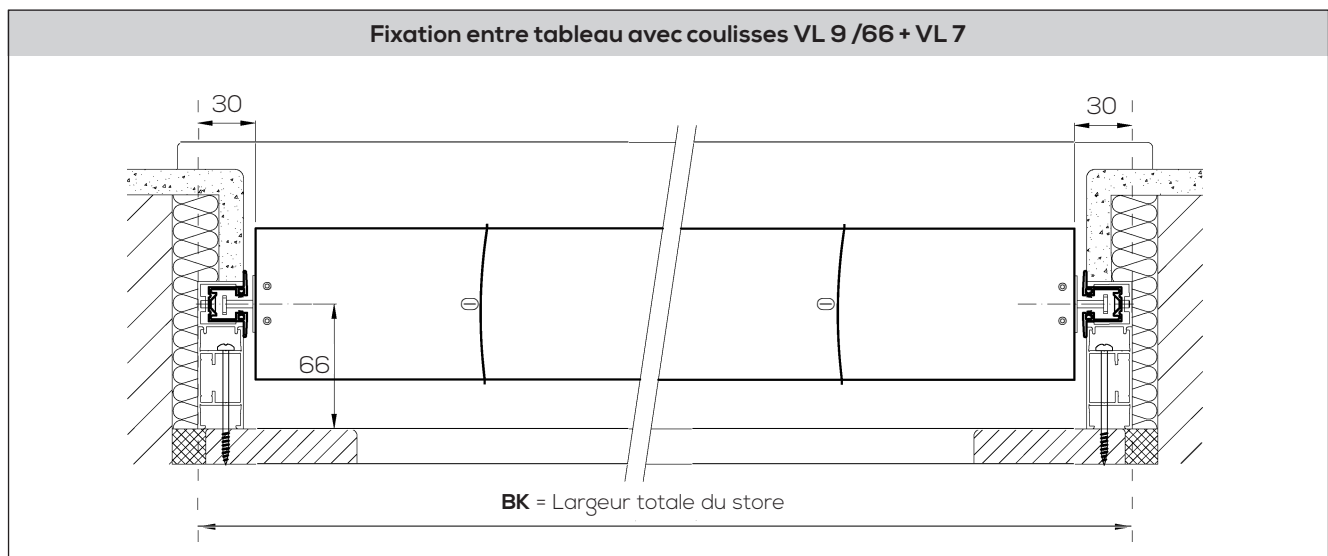
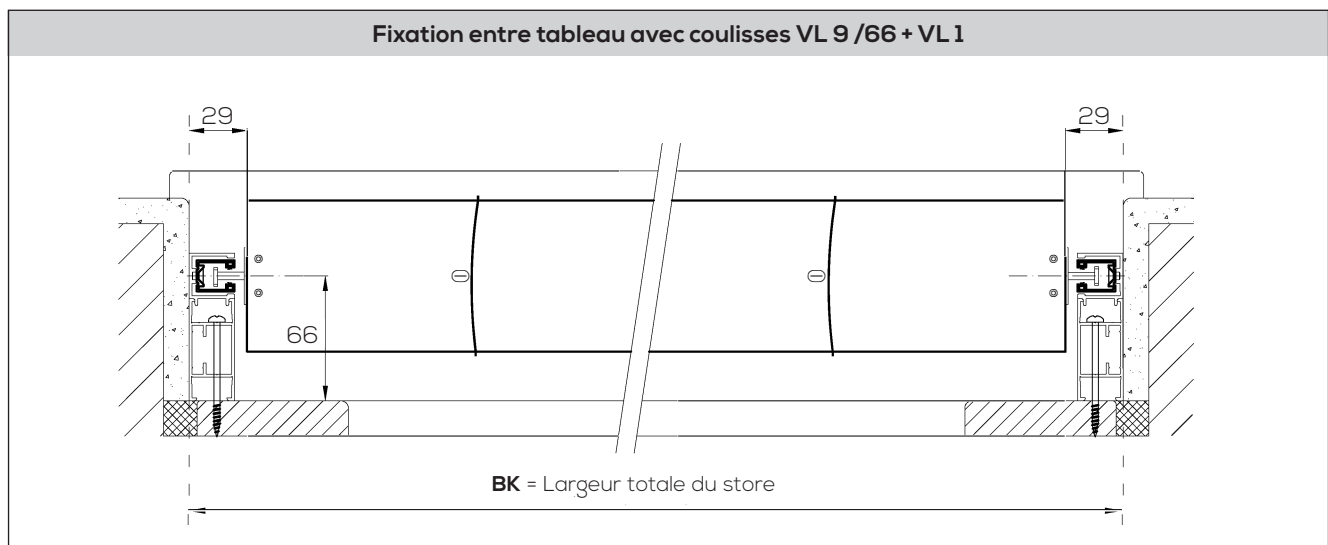
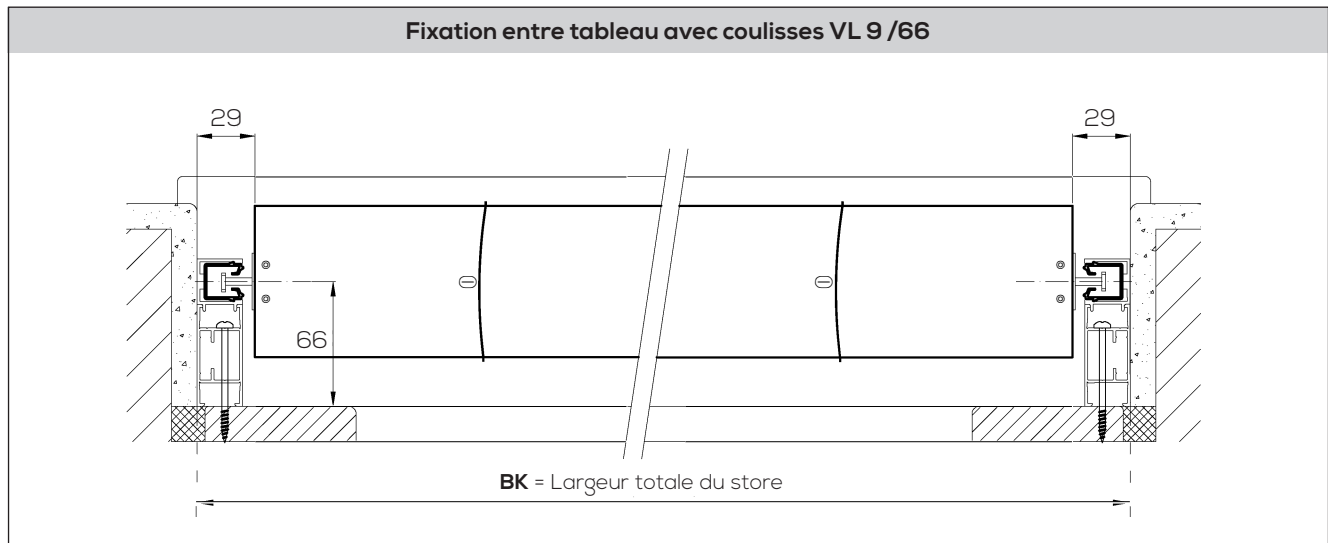
# 1. COMFORT SYSTEM

## 1.4 Perçage des coulisses (suite, 2/2)



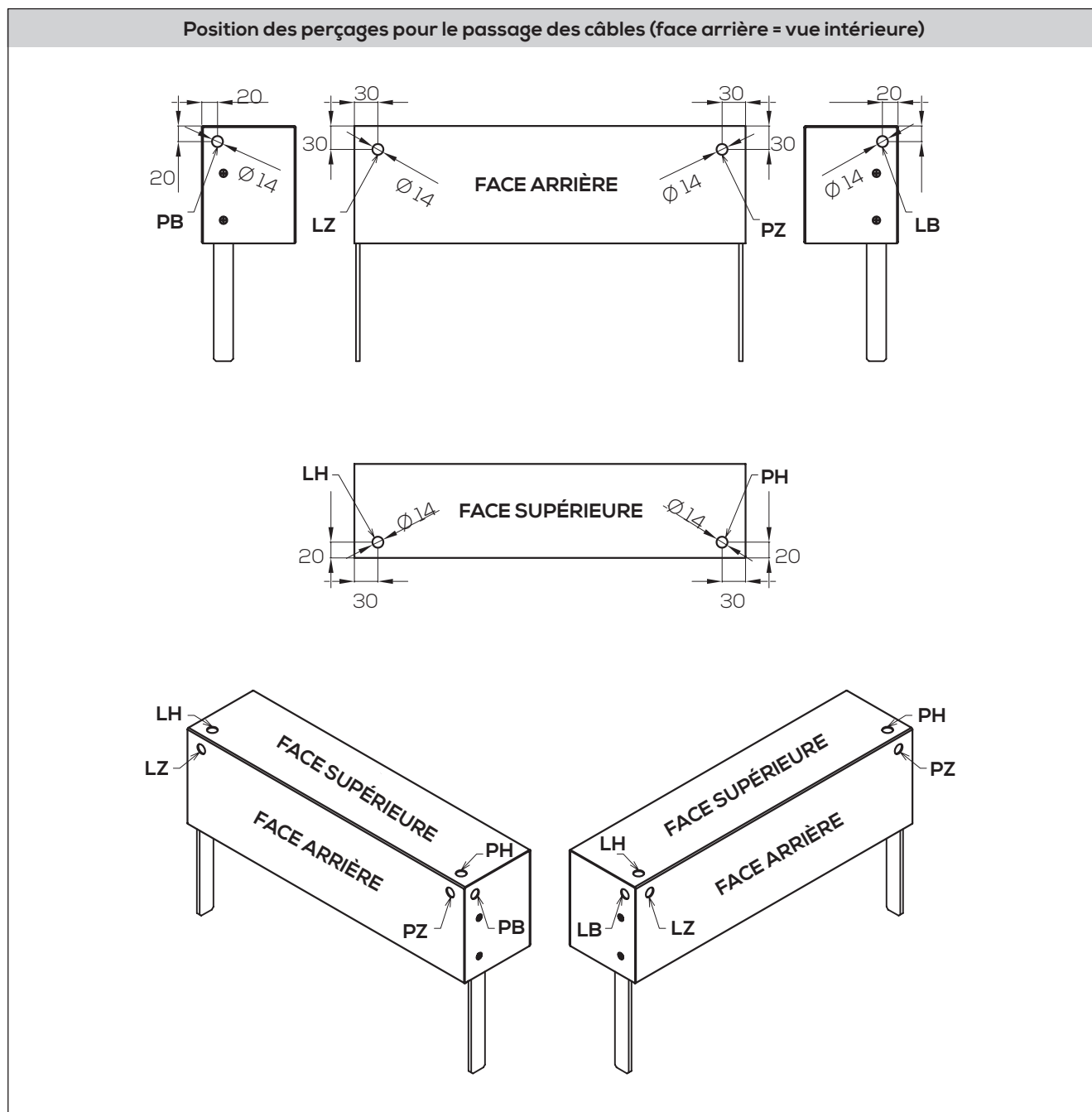
# 1. COMFORT SYSTEM

## 1.5 Schémas de montage



# 1. COMFORT SYSTEM

## 1.6 Position des perçages pour le passage des câbles

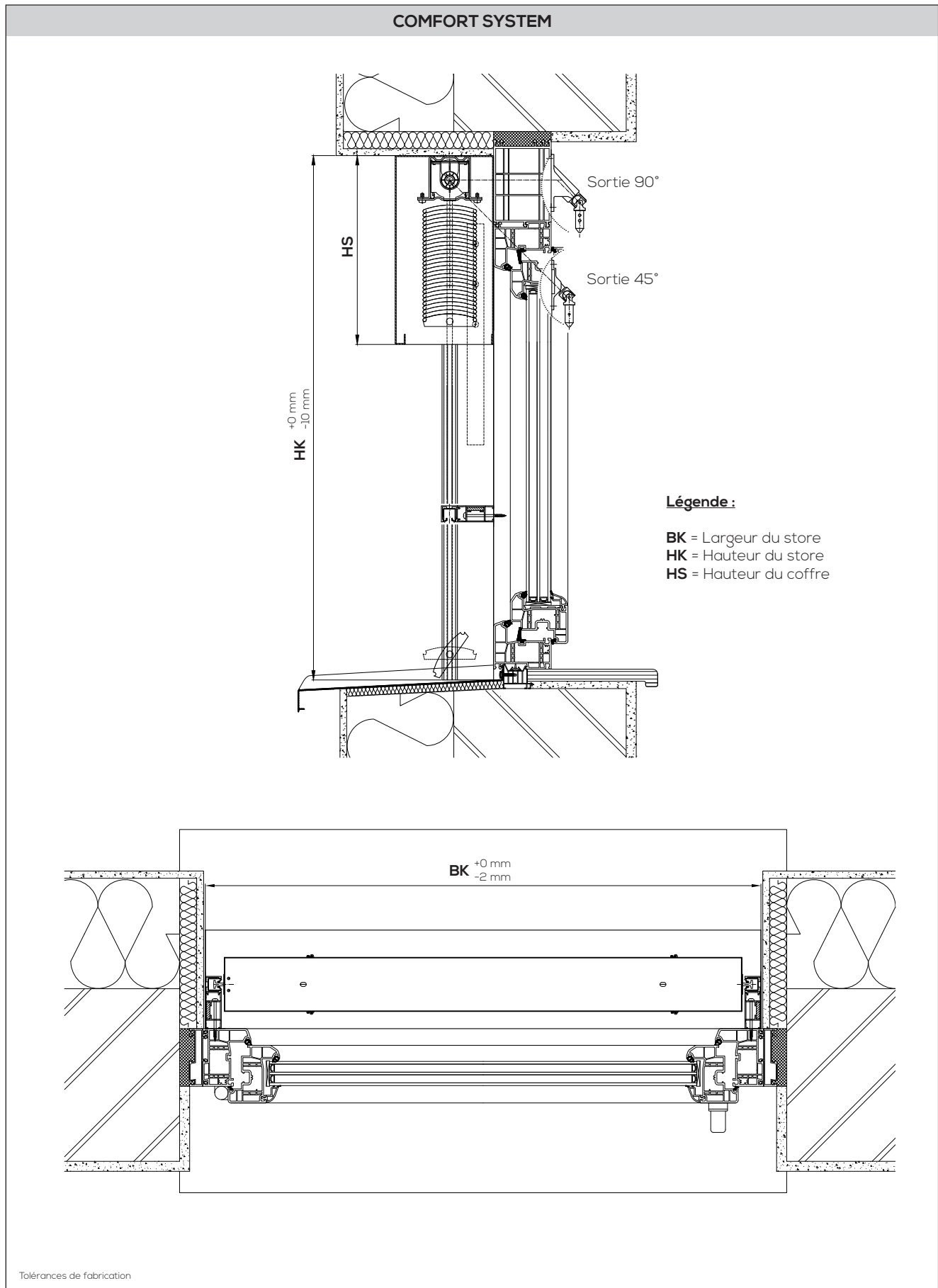


**Légende :**

- LH = Supérieur gauche
- PH = Supérieur droit
- LZ = Arrière gauche
- PZ = Arrière droit
- LB = Latéral gauche
- PB = Latéral droit

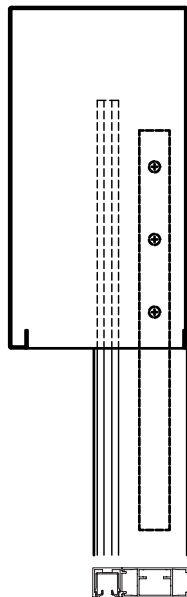
# 1. COMFORT SYSTEM

## 1.7 Données techniques



## 2. COMFORT SYSTEM coffre visible type C 0

### 2.1 Caractéristiques du produit



#### Équipement standard du COMFORT SYSTEM C 0

- ✓ Système autoporté autonome
- ✓ Coffre pour BSO avec joues latérales laqué RAL
- ✓ Coulisses de guidage VL 9 / 66 en RAL avec insert plastique, pré-perçées
- ✓ Câble de 3m pré-monté

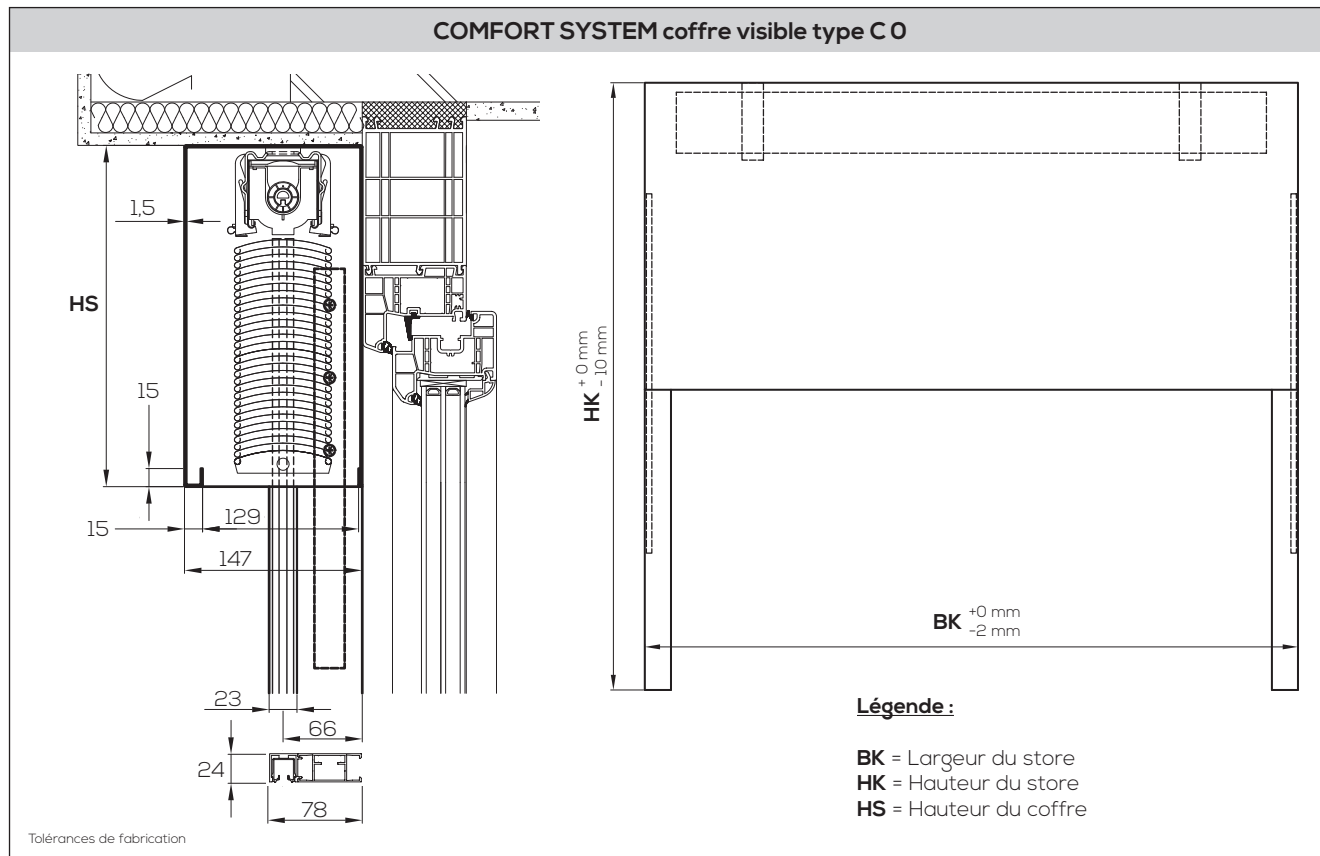
#### Options

- ✓ Coupe des coulisses à un angle de 3°
- ✓ Coulisses VL 9 avec VL 1, VL 7 laquées RAL

#### Méthode de calcul :

Prix du BSO + prix de l'option hors BSO

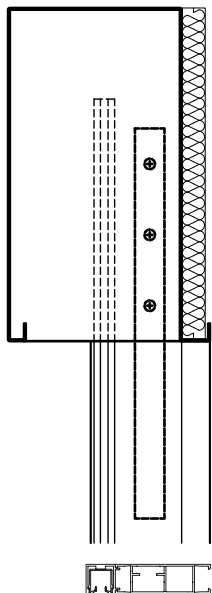
Limites dimensionnelles									
Produit	Manoeuvre	Largeur (mm)				Hauteur (mm)			
		Min.	Min. garantie	Max.	Max. garantie	Min.	Min. garantie	Max.	Max. garantie
COMFORT SYSTEM C 0	Moteur	500	500	3500	3500	500	500	4000	4000





### 3. COMFORT SYSTEM coffre visible type C 20

#### 3.1 Caractéristiques du produit



#### Équipement standard du COMFORT SYSTEM C 20

- ✓ Système autoporté autonome
- ✓ Coffre pour BSO avec joues latérales laqué RAL
- ✓ Coulisseries de guidage VL 9 / 90 en RAL avec insert plastique, pré-perçées
- ✓ Isolant intérieur épaisseur 20 mm
- ✓ Câble de 3m pré-monté

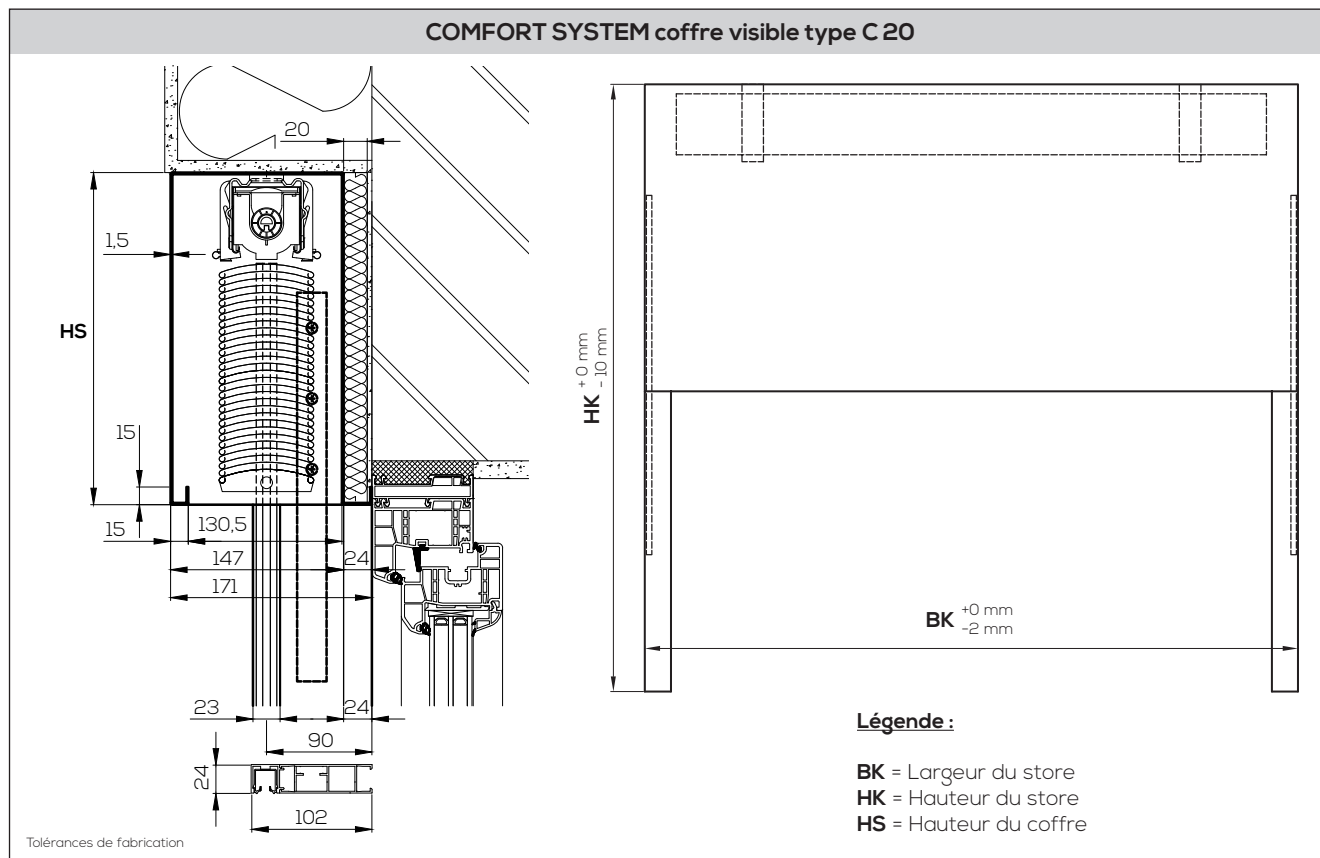
#### Options

- ✓ Coupe des coulisseries à un angle de 3°
- ✓ Coulisseries VL 9 avec VL 1, VL 7 laquées RAL

#### Méthode de calcul :

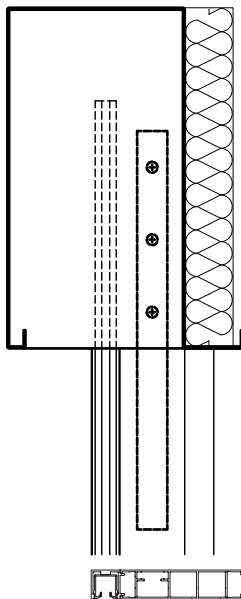
Prix du BSO + prix de l'option hors BSO

Limites dimensionnelles									
Produit	Manoeuvre	Largeur (mm)				Hauteur (mm)			
		Min.	Min. garantie	Max.	Max. garantie	Min.	Min. garantie	Max.	Max. garantie
COMFORT SYSTEM C 20	Moteur	500	500	3500	3500	500	500	4000	4000



## 4. COMFORT SYSTEM coffre visible type C 40

### 4.1 Caractéristiques du produit



#### Équipement standard du COMFORT SYSTEM C 40

- ✓ Système autoporté autonome
- ✓ Coffre pour BSO avec joues latérales laqué RAL
- ✓ Coulisses de guidage VL 9 / 113 en RAL avec insert plastique, pré-perçées
- ✓ Isolant intérieur épaisseur 40 mm
- ✓ Câble de 3m pré-monté

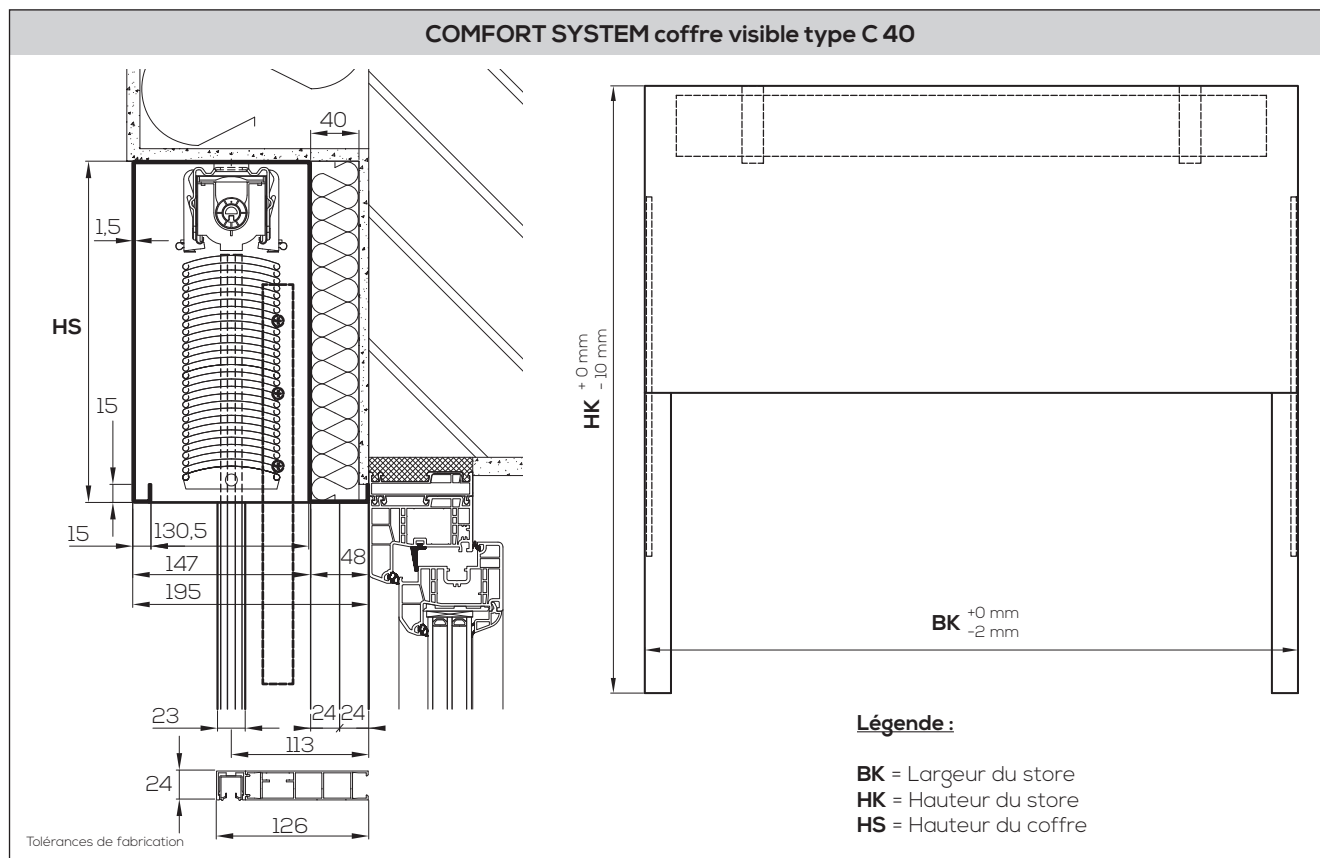
#### Options

- ✓ Coupe des coulisses à un angle de 3°
- ✓ Coulisses VL 9 avec VL 1, VL 7 laquées RAL

#### Méthode de calcul :

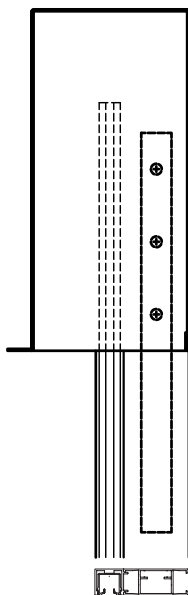
Prix du BSO + prix de l'option hors BSO

Limites dimensionnelles									
Produit	Manoeuvre	Largeur (mm)				Hauteur (mm)			
		Min.	Min. garantie	Max.	Max. garantie	Min.	Min. garantie	Max.	Max. garantie
COMFORT SYSTEM C 40	Moteur	500	500	3500	3500	500	500	4000	4000



## 5. COMFORT SYSTEM type CP 0

### 5.1 Caractéristiques du produit



#### Équipement standard du COMFORT SYSTEM CP 0

- ✓ Système de coffre idéal pour un projet neuf
- ✓ Système autoporté autonome
- ✓ Coffre pour BSO avec joues latérales laqué RAL
- ✓ Coulisses de guidage VL 9 / 66 en RAL avec insert plastique, pré-percées
- ✓ Câble de 3m pré-monté

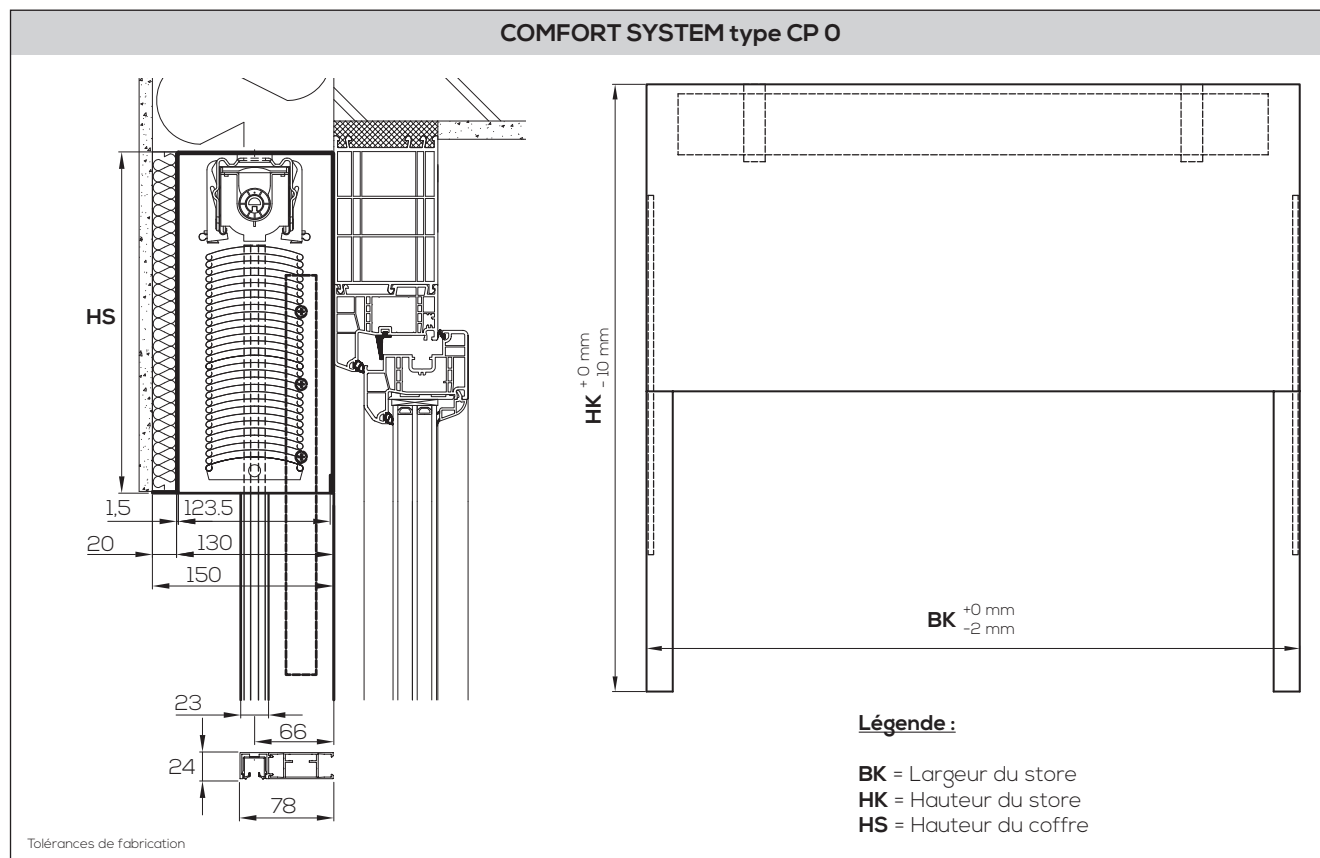
#### Options

- ✓ Coupe des coulisses à un angle de 3°
- ✓ Coulisses VL 9 avec VL 1, VL 7 laquées RAL
- ✓ Isolation extérieure possible épaisseur 20 ou 40 mm

#### Méthode de calcul :

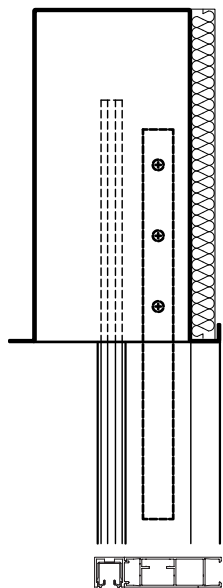
Prix du BSO + prix de l'option hors BSO

Limites dimensionnelles									
Produit	Manoeuvre	Largeur (mm)				Hauteur (mm)			
		Min.	Min. garantie	Max.	Max. garantie	Min.	Min. garantie	Max.	Max. garantie
COMFORT SYSTEM CP 0	Moteur	500	500	3500	3500	500	500	4000	4000



## 6. COMFORT SYSTEM type CP 20

### 6.1 Caractéristiques du produit



#### Équipement standard du COMFORT SYSTEM CP 20

- ✓ Système de coffre idéal pour un projet neuf
- ✓ Système autoporté autonome
- ✓ Coffre pour BSO avec joues latérales laqué RAL
- ✓ Coulisses de guidage VL 9 / 90 en RAL avec insert plastique, pré-percées
- ✓ Isolation intérieure de 20 mm
- ✓ Câble de 3m pré-monté

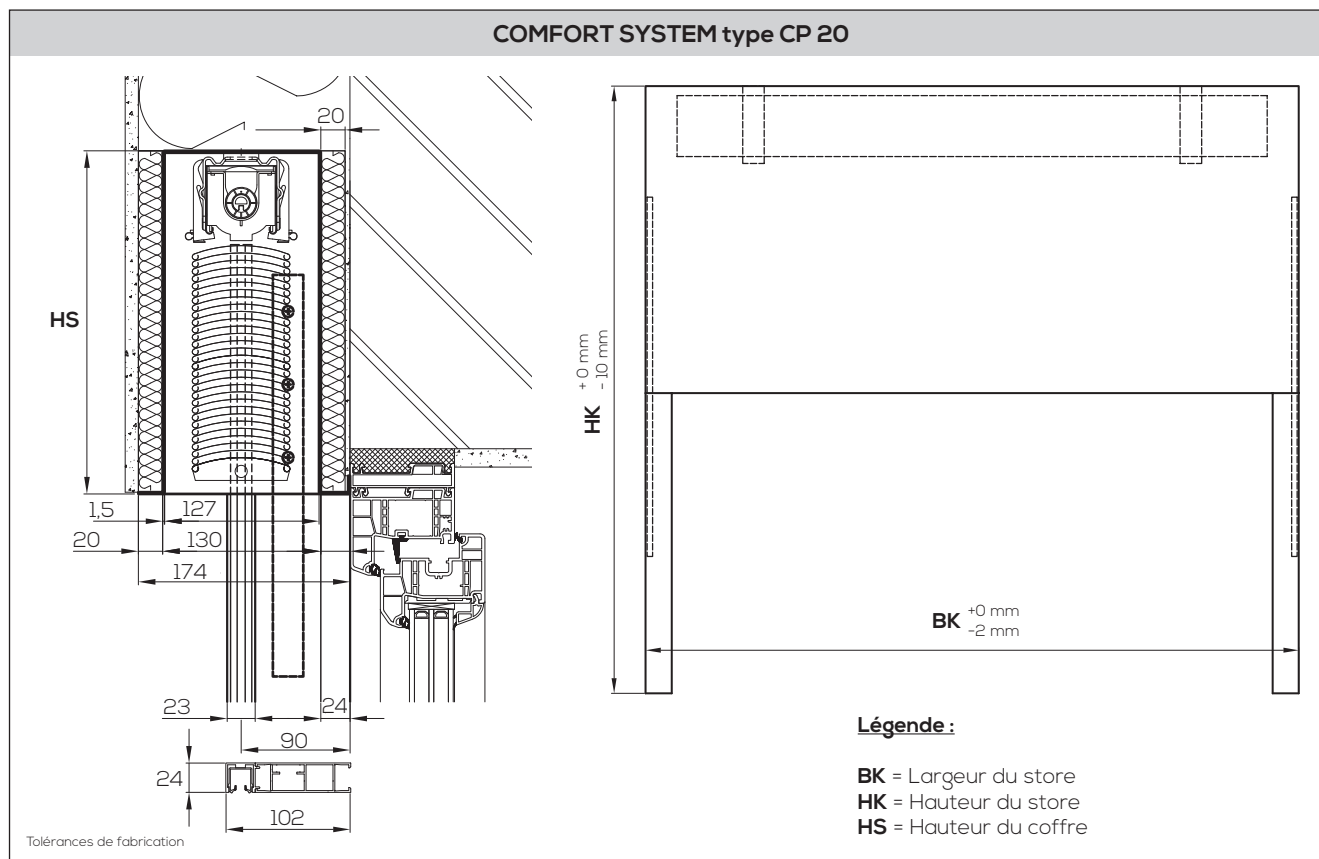
#### Options

- ✓ Coupe des coulisses à un angle de 3°
- ✓ Coulisses VL 9 avec VL 1, VL 7 laquées RAL
- ✓ Isolation extérieure possible épaisseur 20 ou 40 mm

#### Méthode de calcul :

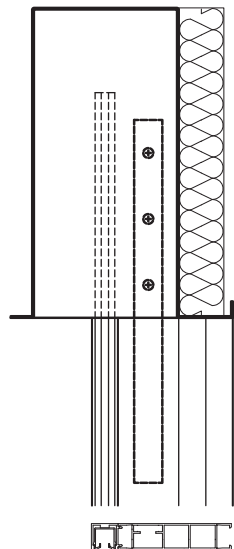
Prix du BSO + prix de l'option hors BSO

Limites dimensionnelles									
Produit	Manoeuvre	Largeur (mm)				Hauteur (mm)			
		Min.	Min. garantie	Max.	Max. garantie	Min.	Min. garantie	Max.	Max. garantie
COMFORT SYSTEM CP 20	Moteur	500	500	3500	3500	500	500	4000	4000



## 7. COMFORT SYSTEM type CP 40

### 7.1 Caractéristiques du produit



#### Équipement standard du COMFORT SYSTEM CP 40

- ✓ Système de coffre idéal pour un projet neuf
- ✓ Système autoporté jusqu'à une largeur de 3500 mm
- ✓ Coffre pour BSO avec joues latérales laqué RAL
- ✓ Couliesses de guidage VL 9 / 113 en RAL avec insert plastique, pré-percées
- ✓ Isolation intérieure de 40 mm
- ✓ Câble de 3m pré-monté

#### Options

- ✓ Coupe des couliesses à un angle de 3°
- ✓ Couliesses VL 9 avec VL 1, VL 7 laquées RAL
- ✓ Isolation extérieure possible épaisseur 20 ou 40 mm

#### Méthode de calcul :

Prix du BSO + prix de l'option hors BSO

Limites dimensionnelles									
Produit	Manoeuvre	Largeur (mm)				Hauteur (mm)			
		Min.	Min. garantie	Max.	Max. garantie	Min.	Min. garantie	Max.	Max. garantie
COMFORT SYSTEM CP 40	Moteur	500	500	3500	3500	500	500	4000	4000

