



## Ersatzteile für den Profi-Bereich: Kaffeemühlen



Passend für:

# PAVONI



DISTRIBUTOR for Austria

## A. Dohnal e.U.

Gastronomiebedarf

Ersatzteilspezialist für die Gastronomie  
A-8054 Pirka, Hauptstrasse 64  
[www.dohnal.co.at](http://www.dohnal.co.at) - [info@dohnal.co.at](mailto:info@dohnal.co.at)

Für Preisauskunft bitte Artikelcode aus dem Katalog notieren und Anfrage senden !

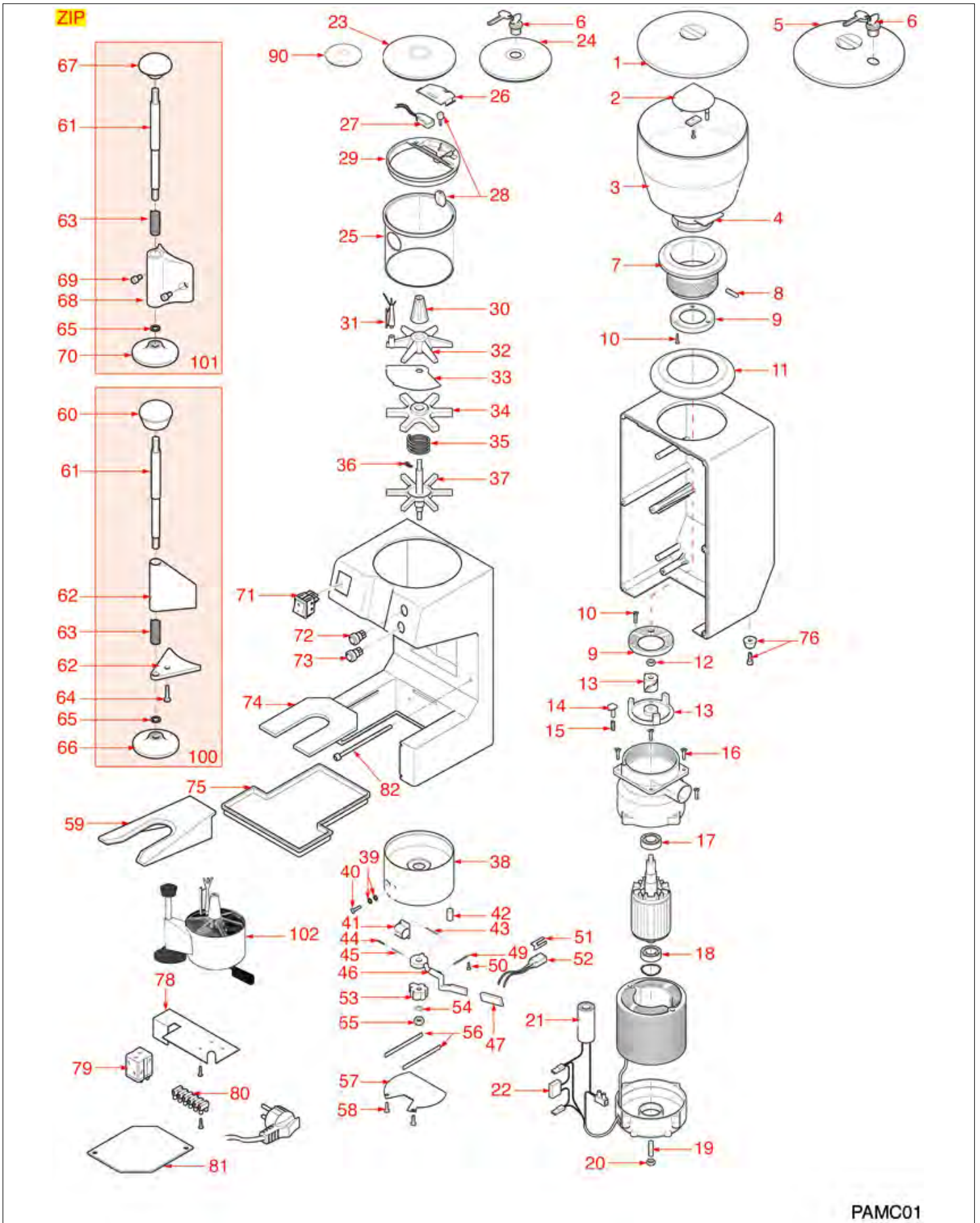


Dieser Katalog ist automatisch erstellt, daher kann die Reihenfolge der Artikel vertauscht sein. Aktualisierungen werden nach allen Ergänzungen und/oder Änderungen veröffentlicht.  
*Eventuelle **Universal-Teile** können nicht enthalten sein*





## DOSIERMAHLWERK ZIP





# PAVONI



Abbildung	LF Art. Nr.	Beschreibung
1	1252304	DECKEL FÜR KAFFEEBOHNENBEHÄLTER ø 185 mm
2	1252295	INNENSCHUTZ FÜR KAFFEEBOHNENBEHÄLTER
2	1252379	INNENSCHUTZ FÜR KAFFEEBOHNENBEHÄLTER
3	1080075	KAFFEEBEHÄLTER
6	1388501	SCHLOSS FÜR DECKEL
7	1252285	OBERER MAHLSCHEIBENTRÄGER MIT RING
9	1251061	MAHLSCHEIBENPAAR OBEL-CARIMALI LINKS
9	1251702	MAHLSCHEIBENPAAR OBEL LINKS
10	1528001	FLACHSENKOPFSCHRAUBE M4x10
11	1186695	ABDECKRING ø 126 mm
13	1251113	UNTERER MAHLSCHEIBENTRÄGER
14	1252281	SPERRBOLZEN
15	1250265	FEDER FÜR ANSCHLAGBOLZEN
16	1528023	FLACHSENKOPFSCHRAUBE M5x16
21	3068019	KONDENSATOR DUCATI ENERGIA 12,5µF
23	1252283	DECKEL FÜR DOSIERGERÄT
24	1252284	DECKEL FÜR DOSIERGERÄT MIT SCHLÜSSEL
25	1090019	ZYLINDER FÜR DOSIERGERÄT ø 120x117 mm
27	1240802	MIKROSCHALTER 6A 250V
30	1252280	KNOPF ZUR DOSIEREINSTELLUNG
31	1250266	KRATZER DOSIERGERÄT
32	1343939	OBERER STERN
33	1252282	DOSIERDROSSELSCHEIBE
34	1343940	MITTLERER STERN
35	1250260	STERNFEDER
37	1343941	UNTERER STERN
40	1528630	SECHSKANTSCHRAUBE M5x10
41	1252278	HUBZÄHLER FÜR DOSIERMAHLGERÄT
43	1250261	FEDER FÜR HUBZÄHLER
44	1252436	STIFT FÜR DOSIERGERÄTHEBELFEDER
45	1250267	FEDER FÜR VORSCHUBLINK
46	1252291	HEBEL FÜR DOSIERGERÄT
47	1252292	ABDECKUNG FÜR HEBEL
49	1250263	FEDER FÜR DOSIERHEBELRÜCKSTELLUNG
50	1528630	SECHSKANTSCHRAUBE M5x10
52	1240802	MIKROSCHALTER 6A 250V
53	1252437	KLINKE 6 ZÄHNE
56	1250174	BLECHFEDER 89 mm
58	1528630	SECHSKANTSCHRAUBE M5x10
59	1252286	GABEL FÜR FILTERTRÄGER
61	1324206	STIFT FÜR KAFFEE TAMPER
63	1250264	ACHSENFEDER
69	1528630	SECHSKANTSCHRAUBE M5x10
71	3319934	SCHALTER 2-POLIG ORANGE 16A 250V
72	9014063	SCHALTER UNIPOLARE GRÜN 0,7A 250V
73	9014062	DRUCKTASTE 1-POLIG ROT 0,7A 250V
74	1252004	GABEL FÜR FILTERTRÄGER
75	1252277	AUFFANGSCHALE FÜR KAFFEEPULVER
76	1313106	GERÄTEFUSS AUS GUMMI
77	1528001	FLACHSENKOPFSCHRAUBE M4x10
79	1351508	RELAIS 10A 230V
100	1385506	tamper KOMPLETT
101	1385507	TAMPER KOMPLETT
102	1090512	DOSIERGERÄT KOMPLETT





Passend für:

# PAVONI



Passend für:

## Befestigungsmaterial(Muttern,Unterlegsch

**1348814 ÄUSSERE ZAHNSCHEIBE M4**  
Innen/Aussen  $\varnothing$  4,3/8 mm - Stärke 0,5 mm  
Edelstahl - UNI 8842 A - DIN 6798 A



PAVONI 401005

**1186504 FLACHSCHEIBE M10**  
Innen/Aussen  $\varnothing$  10,5/20 mm - Stärke 2 mm  
Edelstahl - UNI 6592 - DIN 125 A - ISO 7089



PAVONI LF-1528010

**1528001 FLACHSENKOPFSCHRAUBE M4x10**  
kreuzförmig - Edelstahl  
UNI 7688 - DIN 965 - ISO 7046



PAVONI

**1528023 FLACHSENKOPFSCHRAUBE M5x16**  
Kreuzschlitz - Edelstahl  
UNI 7688 - DIN 965 - ISO 7046



PAVONI 312317

**3528291 SCHRAUBE M4X8**  
mit Kreuzschlitz - Edelstahl  
UNI 7688 - DIN 965 - ISO 7046



PAVONI 5033002

**3528112 SCHRAUBE M6x16**  
Edelstahl - UNI 5739 - DIN 933 - ISO 4017



PAVONI 403020

**1241513 SECHSKANTMUTTER BLIND M8**  
Edelstahl - Höhe 16 mm - UNI 5721 - DIN 1587



PAVONI 4020177

**3060054 SECHSKANTMUTTER MEDIUM M10**  
Edelstahl - UNI 5588 - DIN 934 - 4032



PAVONI 402026

**1348813 SECHSKANTMUTTER MEDIUM M4**  
Edelstahl - UNI 5588 - DIN 934 - ISO 4032



PAVONI 402005

**3060069 SECHSKANTMUTTER MEDIUM M8**  
Edelstahl - UNI 5588 - DIN 934 - ISO 4032



PAVONI 402020

PAVONI 410048



Passend für:

**3528232 SECHSKANTMUTTER M4**  
Messing - UNI 5588 - DIN 934 - ISO 4032



PAVONI 402004

**1528622 SECHSKANTSCHRAUBE M8x16**  
Edelstahl - UNI 5739 - DIN 933 - ISO 4017



PAVONI 403034

**1528516 ZYLINDERKOPFSCHRAUBE M5x12**  
Edelstahl - mit Schlitz  
UNI 6107 - DIN 84 - ISO 1207



PAVONI

# PAVONI



Passend für:

**1528630 SECHSKANTSCHRAUBE M5x10**  
Edelstahl - UNI 5739 - DIN 933 - ISO 4017



PAVONI 403009

**1184012 ZYLINDERKOPFSCHRAUBE M5x10**  
Edelstahl - mit Innensechskant  
UNI 9327 - DIN 7984



PAVONI 403210

## Bürsten

**1384002 BÜRSTE FÜR WARTUNG**



PAVONI

**1384014 BÜRSTE ZUR DUSCHENREINIGUNG ROT**



PAVONI

**1384001 BÜRSTE ZUR DUSCHENREINIGUNG**



PAVONI

**1384023 REINIGUNGSPINSEL 50 mm**



PAVONI



Passend für:

# PAVONI



Passend für:

## Dosiersterne und Ersatzteile

**1252282 DOSIERDROSSELSCHEIBE**



PAVONI 0BEB060

**1343940 MITTLERER STERN**



PAVONI 0BEB059

**1343939 OBERER STERN**



PAVONI 0BEB042

**1343941 UNTERER STERN**



PAVONI 0BEB062

## Dosierungssysteme für Kaffeemaschinen

**1252283 DECKEL FÜR DOSIERGERÄT**  
für Dosiermahlwerk (PAVONI) ZIP



PAVONI 0BEB051

**1252284 DECKEL FÜR DOSIERGERÄT MIT SCHLÜSSEL**  
für Dosiermahlwerk (PAVONI) ZIP



PAVONI

**1090512 DOSIERGERÄT KOMPLETT**  
für Dosiermahlwerk (PAVONI) ZIP



PAVONI

**1250266 KRATZER DOSIERGERÄT**  
für Dosiermahlwerk (PAVONI) ZIP



PAVONI 0BEB050

**1090019 ZYLINDER FÜR DOSIERGERÄT ø 120x117 mm**  
für Dosiermahlwerk (PAVONI) ZIP



PAVONI 0BEB094



## Drehknöpfe

**1252280 KNOPF ZUR DOSIEREINSTELLUNG**


PAVONI 0BEB048

## Elektrische-Kondensatoren

**3068019 KONDENSATOR DUCATI ENERGIA 12,5 $\mu$ F**  
 450V 50/60Hz  
 Betriebstemperatur -25 + 85°C  
 Anschlussklemme 6,35x0,8 mm  
 ø 36xh70 mm


PAVONI 0BEB075240

**3068010 KONDENSATOR DUCATI ENERGIA 6,3 $\mu$ F**  
 450V 50/60Hz  
 Betriebstemperatur -25 + 85°C  
 Anschlussklemme 6,35x0,8 mm  
 ø 32xh55 mm


PAVONI 451086

**3068016 KONDENSATOR DUCATI 10 $\mu$ F**  
 450V 50/60Hz  
 Betriebstemperatur -25 + 85 °C  
 Anschlussklemme 6,35x0,8 mm  
 ø 36xh58 mm


PAVONI 451083

**3068080 KONDENSATOR 10 $\mu$ F**  
 450V 50/60Hz - ø 30xh71 mm


PAVONI 451083

**3068081 KONDENSATOR 12,5 $\mu$ F**  
 450V 50/60Hz - ø 35xh71 mm


PAVONI 0BEB075240

**3068097 KONDENSATOR 6,3 $\mu$ F**  
 450V 50/60Hz - ø 30xh51 mm


PAVONI 451086

## Federn

**1250264 ACHSENFEDER**


PAVONI 0BEB041

**1250174 BLECHFEDER 89 mm**


PAVONI 0BEB070



Passend für:

# PAVONI



**1250265 FEDER FÜR ANSCHLAGBOLZEN**

Passend für:

**1250263 FEDER FÜR DOSIERHEBELRÜCKSTELLUNG**  
für BEZZERA BB105-BB95-BB90-BB004-BB003  
für CARIMALI G1-GT-M JUNIOR-M1/M3  
für OBEL JUNIOR-DSQ-EB-GLOBO "G"  
für PAVONI ZIP  
für SPAZIALE JUNIOR  
für RENEKA B14



PAVONI 0BEB05

PAVONI 0BEB055

**1250261 FEDER FÜR HUBZÄHLER**

**1250267 FEDER FÜR VORSCHUBLINK**



PAVONI 0BEB028

PAVONI 0BEB057

**1250260 STERNFEDER**  
für BEZZERA BB105-BB95-BB90-BB004-BB003  
für CARIMALI G1-GT-M JUNIOR-M1/M3  
für OBEL JUNIOR-DSQ-EB-GLOBO "G"  
für PAVONI ZIP  
für SPAZIALE JUNIOR  
für RENEKA B14



PAVONI 0BEB061

## Gabeln für Siebträger

**1252004 GABEL FÜR FILTERTRÄGER**  
für Dosiermahlwerk (PAVONI) ZIP

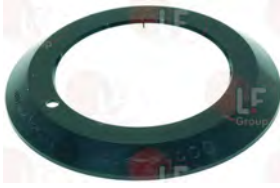
**1252286 GABEL FÜR FILTERTRÄGER**  
für Dosiermahlwerk (PAVONI) ZIP



PAVONI 0BEB033

PAVONI



**Gehäuse****1186695 ABDECKRING ø 126 mm**

PAVONI 0BEB085

**Gerätefüsse****1313106 GERÄTEFUSS AUS GUMMI**

PAVONI 0BEB019

**Hebel-Systeme****1252292 ABDECKUNG FÜR HEBEL**

PAVONI 0BEB029A

**1252291 HEBEL FÜR DOSIERGERÄT**  
für Dosiermahlwerk (PAVONI) ZIP

PAVONI 0BEB029

PAVONI 0BEB029P

**Kaffeebehälter****1252304 DECKEL FÜR KAFFEEBOHNENBEHÄLTER ø 185 mm**  
für Dosiermahlwerk (PAVONI) ZIP

PAVONI 0BEB01

**1252295 INNENSCHUTZ FÜR KAFFEEBOHNENBEHÄLTER**  
für Dosiermahlwerk (PAVONI) ZIP

PAVONI 0BEB04

PAVONI 0BEB04G

**1252379 INNENSCHUTZ FÜR KAFFEEBOHNENBEHÄLTER**  
für Dosiermahlwerk (PAVONI) ZIP

PAVONI 0BEB04

PAVONI 0BEB04G

**1080075 KAFFEEBEHÄLTER**  
für Dosiermahlwerk (PAVONI) ZIP

PAVONI 0BEBG02G

PAVONI 0BEB02

PAVONI 0BEBG02G



Passend für:

**1080074 SCHLISSPLATTE FÜR KAFFEEBOHNENBEHÄLTER**



PAVONI 0BEB011

Passend für:

**1080075 KAFFEEBEHÄLTER**  
für Dosiermahlwerk (PAVONI) ZIP



PAVONI 0BEBG02G

PAVONI 0BEB02

PAVONI 0BEBG02G

## Klinke für Dosiereinheiten

**1252437 KLINKE 6 ZÄHNE**



PAVONI 0BEB092

## Leistung-Relais

**1351508 RELAIS 10A 230V**



PAVONI 0BEB073

## Mahlscheiben - Mahlwerke

**1251061 MAHLSCHEIBENPAAR OBEL-CARIMALI LINKS**

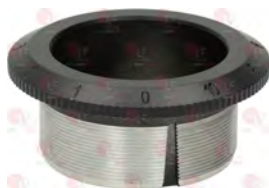
Aussen- $\varnothing$  64 mm - Innen- $\varnothing$  38 mm  
Stärke 9 mm - 3 Befestigungslöcher  
für Dosiermahlwerk (PAVONI) ZIP



PAVONI 0BEB08

## Mahlscheibenträger

**1252285 OBERER MAHLSCHIEBENTRÄGER MIT RING**  
für Dosiermahlwerk (PAVONI) ZIP



PAVONI 0BEB053

**1251113 UNTERER MAHLSCHIEBENTRÄGER**  
für Dosiermahlwerk (PAVONI) ZIP



PAVONI 0BEB090

---

**Messlöffel für Kaffee**

---

1069002 MESSLÖFFEL AUS EDELSTAHL 20 ml



PAVONI

1069001 MESSLÖFFEL AUS KUNSTSTOFF 20 ml



PAVONI 477001

---

**Mikroschalter-Systeme, mechanisch**

---

1240802 MIKROSCHALTER 6A 250V

Kontakte normalerweise geschlossen  
für Dosiermahlwerk (PAVONI) ZIP

PAVONI 0BEB066

---

**O-Ring und ORM Dichtungen**

---

1186352 DICHTUNG O-RING 02050 EPDM



PAVONI 465042

---

**Schalter**

---

9014062 DRUCKTASTE 1-POLIG ROT 0,7A 250V

1 Kontakt NC

Kopf- $\varnothing$  19 mm - Einbaumaß- $\varnothing$  15 mm

PAVONI 0BEB077A



Passend für:

# PAVONI



Passend für:

## Schalter

**3319012 SCHALTER 2-POLIG GRÜN 16A 250V**  
 16(4)A 250V - max. Temperatur 120°C  
 mit Signallampe und Druckknopf-Schutzkappe  
 Einbaumaß 22x30 mm - Siebdruck 0 - I



PAVONI 435072

**3319780 ANSCHLUSSSOCKEL WEISS 22x30 mm**



**3319782 SICHERHEITSRAHMEN 2 SEITEN SCHW. 22x30mm**



**3319779 ANSCHLUSSSOCKEL SCHWARZ 22x30 mm**



**3319501 SCHUTZKAPPE FÜR SCHALTER**  
 Außenabmessungen 29x36 mm  
 für Schalter mit Einbaumaß 22x30 mm



**3319783 SICHERHEITSRAHMEN 4 SEITEN SCHW. 22x30mm**



**3319934 SCHALTER 2-POLIG ORANGE 16A 250V**  
 16(4)A 250V - max. Temperatur 120°C  
 mit Signallampe - Siebdruck 0 - I  
 Einbaumaß 22x30 mm



PAVONI 0BEB079

PAVONI 435014

PAVONI 435071

**3319780 ANSCHLUSSSOCKEL WEISS 22x30 mm**



**3319779 ANSCHLUSSSOCKEL SCHWARZ 22x30 mm**



**3319501 SCHUTZKAPPE FÜR SCHALTER**  
 Außenabmessungen 29x36 mm  
 für Schalter mit Einbaumaß 22x30 mm







Passend für:

3319782 SICHERHEITSRAHMEN 2 SEITEN SCHW. 22x30mm



**PAVONI**

Passend für:

3319783 SICHERHEITSRAHMEN 4 SEITEN SCHW. 22x30mm



1319005 SCHALTER 2-POLIG 16A 250V



PAVONI 0R14230030

## Schellen

1168011 SCHELLE AUS INOX STAHL FÜR FLANSCHPUMPE



PAVONI 404704

## Schlösser

1388501 SCHLOSS FÜR DECKEL



PAVONI

## Stifte

1252281 SPERRBOLZEN



PAVONI 0BEB06

1252436 STIFT FÜR DOSIERGERÄTHEBELFEDER



PAVONI 0BEB056



Passend für:

# PAVONI



Passend für:

## Tamper

1385506 tamper KOMPLETT



PAVONI 0BEB037

1324206 STIFT FÜR KAFFEE TAMPER



PAVONI 0BEB045

1385000 TAMPER AUS NYLON ø 50/52 mm



PAVONI 2710013

PAVONI 371118

1385002 TAMPER AUS NYLON ø 50/57 mm



PAVONI 371014

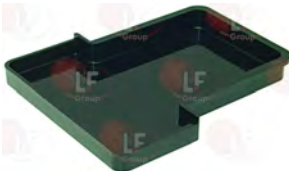
1385507 TAMPER KOMPLETT



PAVONI 0BEB039

## Teller

1252277 AUFFANGSCHALE FÜR KAFFEEPULVER  
für Dosiermahlwerk (PAVONI) ZIP



PAVONI 0BEB022

## Zähler

1252278 HUBZÄHLER FÜR DOSIERMAHLGERÄT  
für Dosiermahlwerk (PAVONI) ZIP



PAVONI 0BEB054

DISTRIBUTOR for Austria



**A. Dohnal** e.u.  
Gastronomiebedarf

Ersatzteilspezialist für die Gastronomie  
A-8054 Pirka, Hauptstrasse 64  
www.dohnal.co.at - info@dohnal.co.at

Für Preisauskunft bitte Artikelcode aus dem Katalog notieren und Anfrage senden !

Die oben angegebenen Daten können sich ohne Vorankündigung ändern. Die LF SpA übernimmt keine Haftung für eventuelle Fehler die durch die Nutzung oder den Inhalt dieser Veröffentlichung entstehen.

Diese Veröffentlichung ist das exklusive Eigentum der LF SpA. Daher darf es nicht vervielfältigt oder verbreitet werden, sofern es nicht ausdrücklich durch die LF SpA genehmigt ist



Distributing Components, Spare Parts  
in original quality worldwide

DISTRIBUTOR for Austria

**A. Dohnal** e.u.  
Gastronomiebedarf

Ersatzteilspezialist für die Gastronomie  
A-8054 Pirka, Hauptstrasse 64  
www.dohnal.co.at - info@dohnal.co.at

Für Preisauskunft bitte Artikelcode aus dem Katalog notieren und Anfrage senden !

-  **LF SpA HEADQUARTERS**  
via Voltri, 80 - 47522 Cesena (FC) ITALY  
Tel. +39 0547 34 11 11 - Fax +39 0547 34 11 10  
[www.lfircambi724.it](http://www.lfircambi724.it) - [info@lfircambi.it](mailto:info@lfircambi.it)  
Export Dept. Tel. +39 0547 34 11 50 - Fax +39 0547 34 11 55  
[www.lfspareparts724.com](http://www.lfspareparts724.com) - [export@lfspareparts.com](mailto:export@lfspareparts.com)
-  **LF SpA HOUSEHOLD COMPONENTS DIVISION**  
Via Padriciano, 99 - AREA Science Park - 34149 Trieste (TS) ITALY  
Tel. +39 0547 34 12 42 - Fax +39 0547 34 12 48  
[www.lfspareparts724.com](http://www.lfspareparts724.com) - [info@lfspareparts.com](mailto:info@lfspareparts.com)
-  **EPGC Sas FRANCE**  
13, Rue des Forts - 59960 Neuville en Ferrain  
Tel. +33 (0)3 20 25 06 21 - Fax +33 (0)3 20 25 34 12  
[www.epgc.com](http://www.epgc.com) - [epgc@epgc.com](mailto:epgc@epgc.com)
-  **LF GmbH GERMANY**  
Junkersstrasse, 3 - D-82178 Puchheim - München  
Tel. +49 89 89 45 78 66 - Fax +49 89 89 45 78 88  
[www.lfersatzteile724.de](http://www.lfersatzteile724.de) - [info@lfersatzteile.de](mailto:info@lfersatzteile.de)
-  **LF China REPUBLIC OF CHINA**  
Room 403, No.2, Huadu Mansion, Lane 422, Huanghua Rd.  
Minhang Dist. - 201103 Shanghai  
Tel. +86 (0)21 33 53 66 31 - Fax +86 (0)21 33 53 66 32  
[www.lfspareparts724.com](http://www.lfspareparts724.com) - [china@lfspareparts.com](mailto:china@lfspareparts.com)
-  **OOO LF RUSSIAN FEDERATION**  
Ul. Anatoliya Zhivova, 8 - office 1 - 123100 Moscow  
Tel./Fax +7 495 725 26 53  
[www.lfspareparts724.ru](http://www.lfspareparts724.ru) - [info@lfspareparts.ru](mailto:info@lfspareparts.ru)
-  **LF Repuestos Horeca S.L.U. SPAIN**  
Poligono Industrial Carpetania - C/Miguel Faraday, 8 - 28906 Getafe  
Tel. +34 91 477 91 00 - Fax +34 91 477 90 81  
[www.lfrepuestos-horeca724.es](http://www.lfrepuestos-horeca724.es) - [info@lfrepuestos.es](mailto:info@lfrepuestos.es)
-  **LF Scandinavia Aps - LF Spareparts S.p.A. DENMARK**  
Nupark, 51 - 7500 Holstebro  
Tel. +45 70 70 77 33  
[www.lfspareparts724.dk](http://www.lfspareparts724.dk) - [denmark@lfspareparts.dk](mailto:denmark@lfspareparts.dk)
-  **LF SpA Cesena (IT) Swiss Branch Steinhausen SWITZERLAND**  
Sennweidstrasse, 45 - CH-6312 Steinhausen  
Tel. +41 (0)41 760 15 80/1 - Fax +41 (0)41 760 15 85  
[www.lfersatzteile724.ch](http://www.lfersatzteile724.ch) - [info@lfersatzteile.ch](mailto:info@lfersatzteile.ch)
-  **LF Spare Parts Ltd. UNITED KINGDOM**  
A10a Lakeside Business Park, Broadway Lane  
South Cerney, Gloucestershire GL7 5XL  
Tel. +44 (0)1285 86 16 25 - Fax +44 (0)1285 86 39 49  
[www.lfspareparts724.co.uk](http://www.lfspareparts724.co.uk) - [info@lfspareparts.co.uk](mailto:info@lfspareparts.co.uk)
-  **LF Central Est Europe S.r.o. CZECH REPUBLIC**  
Antala Staska 1859/34  
14000 Praha 4 - KRC  
Tel. +420 730 156 910  
[www.lfspareparts724.cz](http://www.lfspareparts724.cz) - [info@lfspareparts.cz](mailto:info@lfspareparts.cz)
-  **LF SPARE PARTS INC. USA**  
Legal address:  
155 Office Plaza Dr - Suite A - Tallahassee, FL 32301  
Business/Mailing address:  
1100 South Tower, 225 Peachtree St., N.E. - Atlanta, GA 30303, USA  
Tel. +1-404-525-2600 - Fax +1-404-586-3528  
[www.lfspareparts724.us](http://www.lfspareparts724.us) - [info@lfspareparts.us](mailto:info@lfspareparts.us)  
Tel. West Coast and Midwest: 206-349-1525 Sauro  
Tel. East Coast and the Caribbean: 786-817-1764 Luis

-  **AUSTRALIA AND NEW ZEALAND**  
[www.lfspareparts724.com](http://www.lfspareparts724.com)  
[andrea.calvio@lfspareparts.com](mailto:andrea.calvio@lfspareparts.com)
-  **AUSTRIA**  
[www.lfersatzteile724.at](http://www.lfersatzteile724.at)  
[info@lfersatzteile.at](mailto:info@lfersatzteile.at)
-  **BALKAN COUNTRIES**  
[www.lfspareparts724.com](http://www.lfspareparts724.com)  
[matija.ramov@lfspareparts.com](mailto:matija.ramov@lfspareparts.com)
-  **BALTIC COUNTRIES**  
[www.lfspareparts724.com](http://www.lfspareparts724.com)  
[inara.silina@lfspareparts.com](mailto:inara.silina@lfspareparts.com)
-  **LATIN AMERICA AND THE CARRIBEANS**  
[www.lfrepuestos-horeca724.es](http://www.lfrepuestos-horeca724.es)  
[export@lfrepuestos.es](mailto:export@lfrepuestos.es)
-  **POLAND**  
[www.lfspareparts724.pl](http://www.lfspareparts724.pl)  
[info@lfspareparts.pl](mailto:info@lfspareparts.pl)
-  **SOUTH KOREA**  
[www.lfspareparts724.com](http://www.lfspareparts724.com)  
[fabio.doni@lfspareparts.com](mailto:fabio.doni@lfspareparts.com)
-  **TURKEY**  
[www.lfyedekparca724.com](http://www.lfyedekparca724.com)  
[export@lfspareparts.com](mailto:export@lfspareparts.com)