

Najpogostejši pristopi v paliativni oskrbi

Laura Petrica

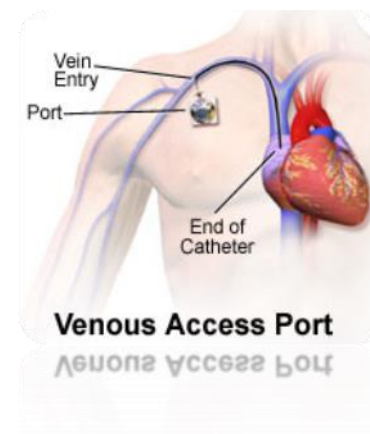
Ljubljana, 12.05.2022

Najpogostejši pristopi za aplikacije



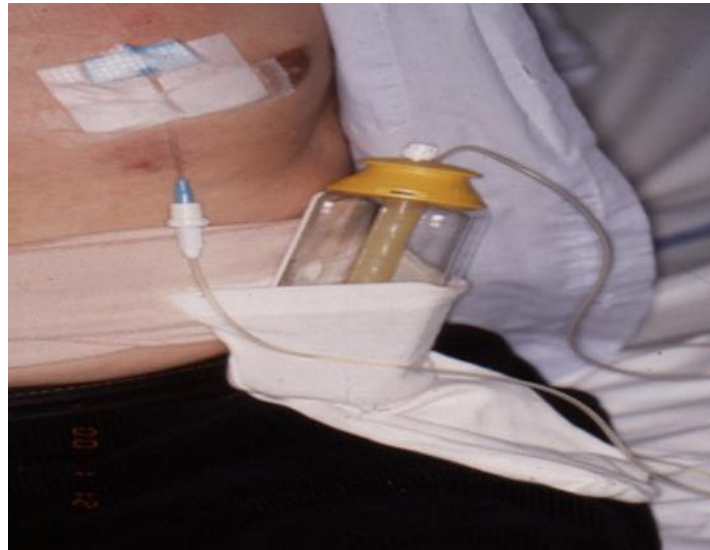
Periferno - preko intravenozne ali subkutane kanile

Centralno - preko osrednjega venskega katetra (venskega podkožnega prekata, PICC katetra, Midline katetra, Hickman katetra)



Podkožna infuzija preko elastomerske črpalke

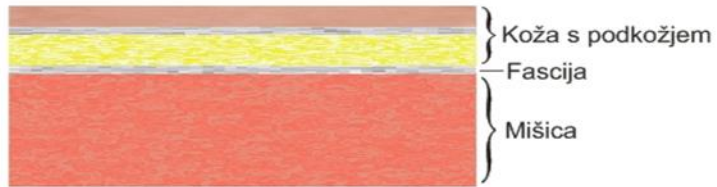
- Kadar zaradi kakršnih koli razlogov, bolnik ne more zaužiti zdravil (slabosti, bruhanja, disfagije, motenj zavesti...).
- Kadar zdravimo več simptomov hkrati.
- Ko s per oralno terapijo ne moremo obvladovati bolečine in drugih simptomov.



Vstavitev podkožne kanile

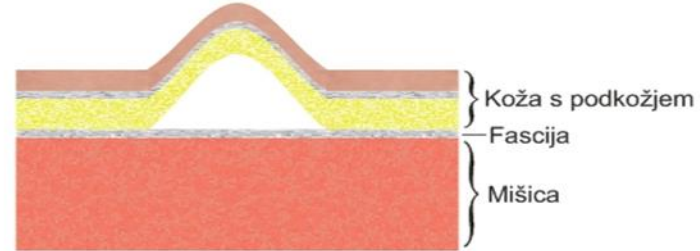
①

Normalna koža



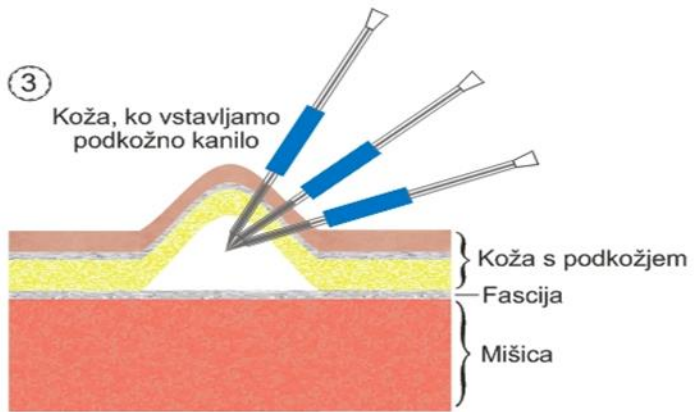
②

Koža, ko naredimo gubo



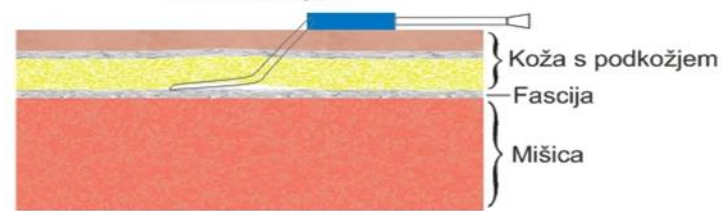
③

Koža, ko vstavljamo podkožno kanilo

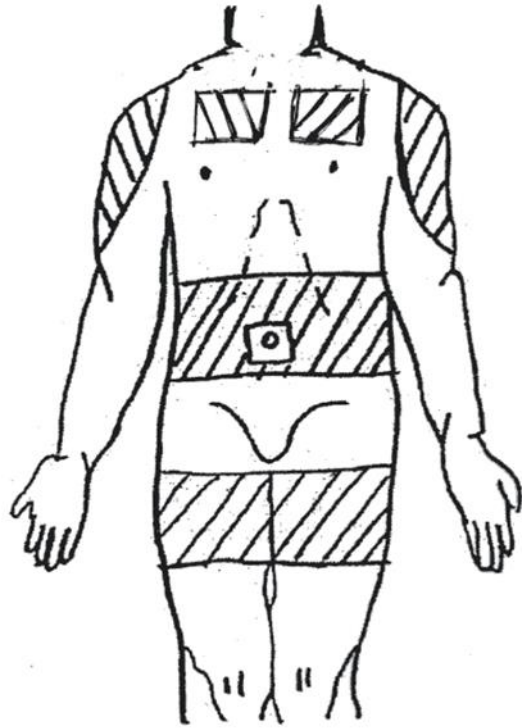


④

Koža, ko je podkožna kanila vstavljena



Najprimernejša vbodna mesta



Podkožne kanile ne nameščamo



- Obsevana, poškodovana koža.
- Vneta koža, na/ob kožne spremembe.
- Edematozna koža.
- Pregibe.
- Nad izbočeno kost.

Pomembno:

- Omogočati možnost svobodnega gibanja bolnika.
- Preprečiti možnost kolenčenja kanile v podkožju.

Zapleti podkožne infuzije

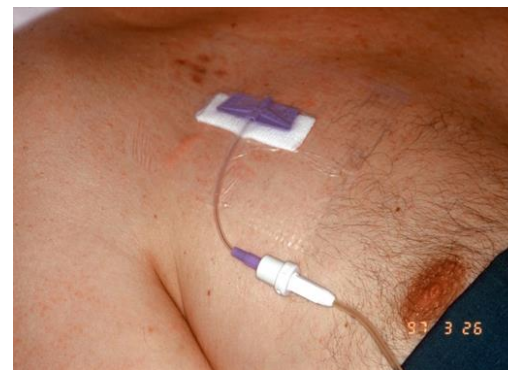


- Kanila kolenči, izpade ali se zamaši.
- Na vbodnem mestu se lahko pojavi infiltrat, rdečina, bolečina...

Potrebna takojšnja menjava!

Vsak poseg in zaplet dokumentiramo.

Zdravstveno - vzgojno delo z bolniki in svojci

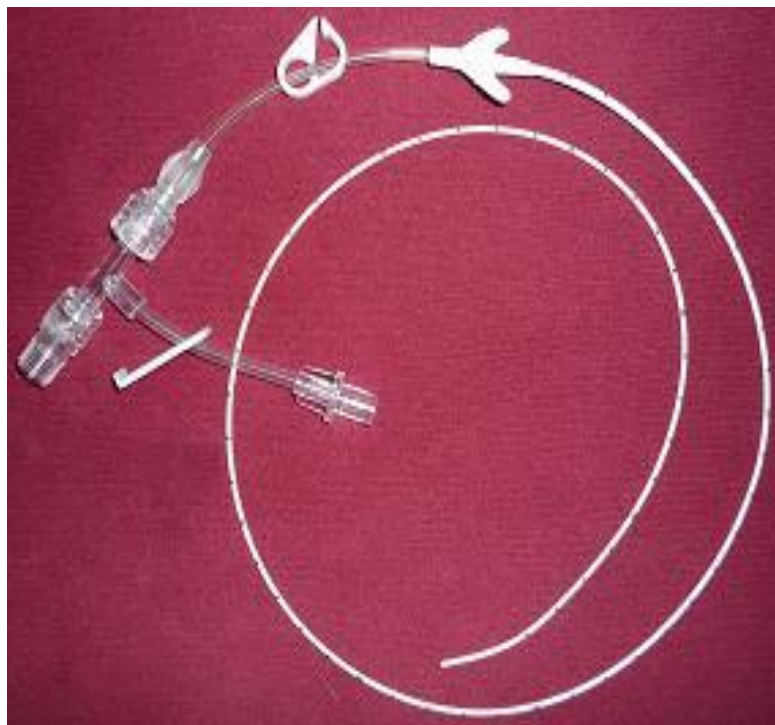


S privolitvijo in sodelovanjem bolnika ter svojcev lahko dosežemo učinkovito in varno izvajanje terapije.

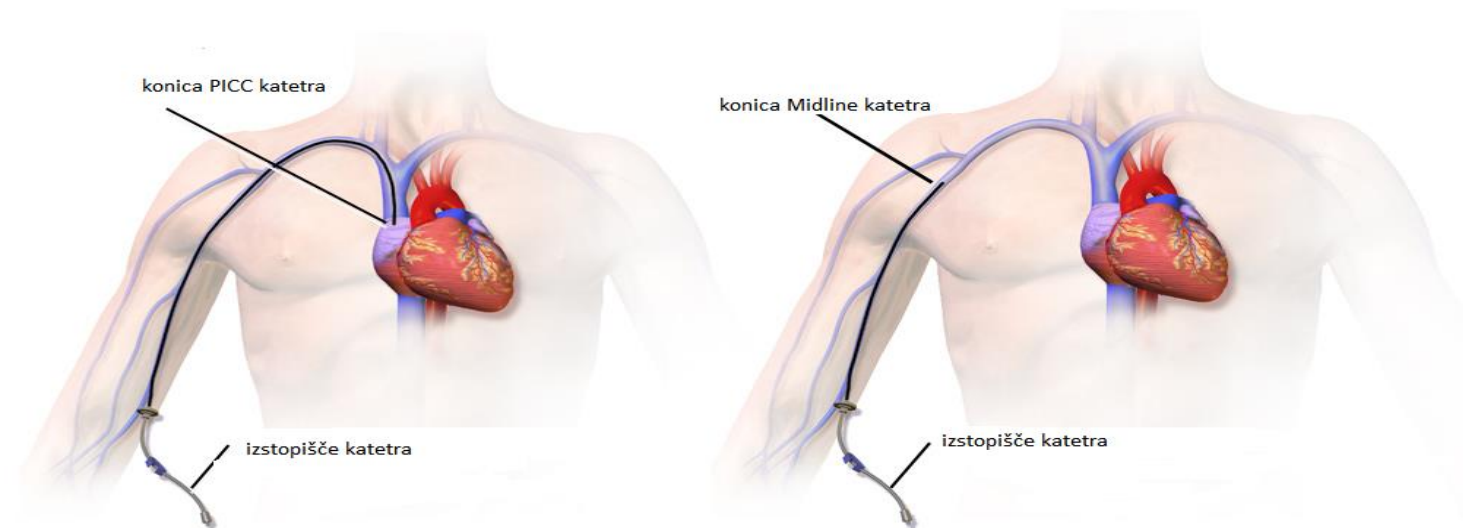
Bolnika in svojce poučimo glede

- Opazovanja vbodnega mesta.
- Dnevne kontrole delovanja črpalke oziroma praznjenja balona v ohišju.
- Navodila glede menjave elastomerne črpalke.
- So pozorni na neželene učinke zdravil.
- Sodelovanje s patronažno službo.

Periferno vstavljeni centralni katetri



PICC/ Midline katetri



Oskrba OV katetrov

- Povezava s patronažno službo.
- Standardizirana oskrba katetrov.
- Dokumentiranje aktivnosti v zvezi s katetri (Dnevnik aktivnosti).
- Navodila bolniku in svojcem glede rokovanja s katetrom.

Možni zapleti

- Izpad katetra.
- Okužba vstopnega mesta.
- Kateter sepsa.

Venska valvula

- Predvideno dolgotrajno intravensko zdravljenje :
 - sistemsko zdravljenje preko elastomerske črpalke;
 - parenteralna prehrana;
 - antibiotiki.
- Ponavljajoče intravensko zdravljenje pri bolnikih z oslabljenimi perifernimi venami ali oteženim venskim pristopom.

Vstavitev venske valvule

- Planiran kirurški poseg
- Priprava bolnika na poseg
- Predhodna določitev mesta vstavitve
- V. jugularis, v. subclavia, ev. v. femoralis

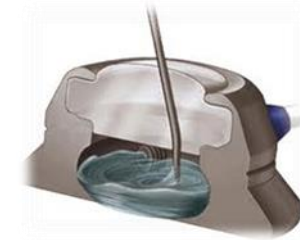
Priporočljiva mesta:

- med ključnico in prsno bradavico
- zunanja stran roke ali stegna.

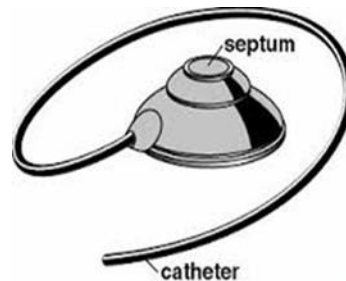


Zgradba venske valvule

Komora (titan, nerjaveče jeklo, plastika, itd.)



Konekt, ki jo povezuje s silikonskim katetrom, ki je napeljan v različne vene



Silikonski septum v katerega namestimo atravmatsko varno iglo



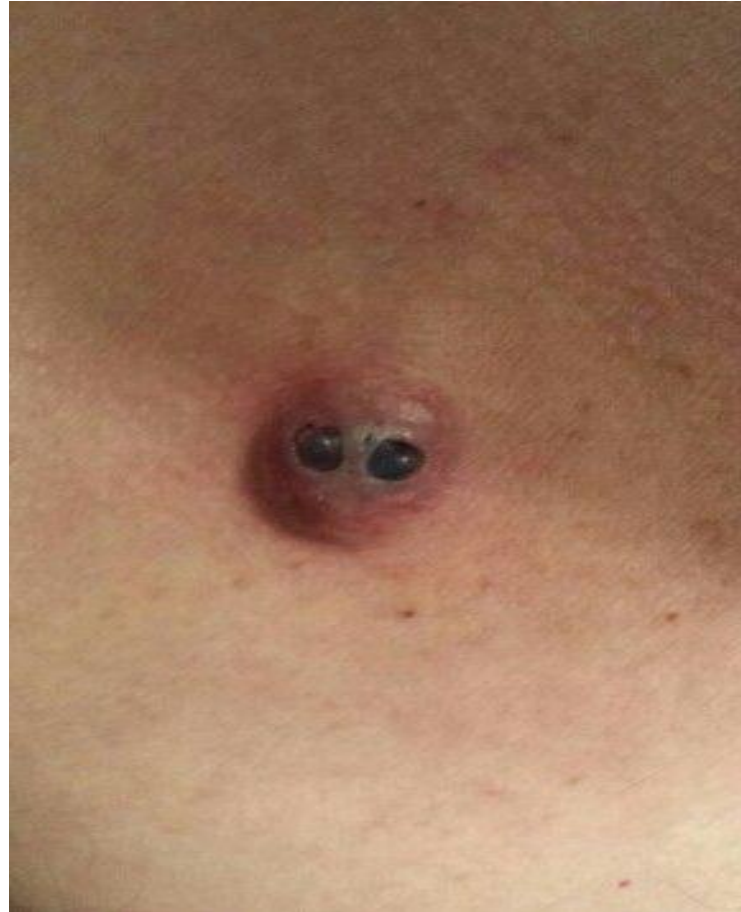
Rokovanje z vensko valvulo

- Standardizirana oskrba.
- Pravilna vstavitev varne atravmatske igle (dolžina in debelina).
- Atravmatsko iglo vstavimo po standardnem postopku.
- Pritrditev varne atravmatske igle s prozorno folijo zaradi opazovanja vbodnega mesta.
- Pravilna namestitev elastomerske črpalke, infuzijske tekočine.
- Pravilno prebrzgovanje venske valvule po standardnem postopku, heparinizacije se ne izvaja več.
- Pravilna odstranitev atravmatske igle.

Možni zapleti v zvezi z vensko valvulo

ZGODNJI	POZNI
<ul style="list-style-type: none">• krvavitev	<ul style="list-style-type: none">• sepsa
<ul style="list-style-type: none">• zračna embolija	<ul style="list-style-type: none">• okluzija katetra (zaradi usedlin, tromba ob katetru)
<ul style="list-style-type: none">• hematopneumotoraks	<ul style="list-style-type: none">• tromboza večjih žil
<ul style="list-style-type: none">• aritmija	<ul style="list-style-type: none">• edem okončine
<ul style="list-style-type: none">• perforacija žile	<ul style="list-style-type: none">• prelom in migracija katetra
<ul style="list-style-type: none">• dislokacija katetra	<ul style="list-style-type: none">• fibrinski rokav
	<ul style="list-style-type: none">• diskonekcija, ruptura katetra

Najpogostejši zapleti



Hvala za pozornost.