



Ersatzteile für den Profi-Bereich: Eiswürfelerzeuger



Passend für:

NTF



DISTRIBUTOR for Austria

A. Dohnal e.U.

Gastronomiebedarf

Ersatzteilspezialist für die Gastronomie
A-8054 Pirka, Hauptstrasse 64
www.dohnal.co.at - info@dohnal.co.at

Für Preisauskunft bitte Artikelcode aus dem Katalog notieren und Anfrage senden !



Dieser Katalog ist automatisch erstellt, daher kann die Reihenfolge der Artikel vertauscht sein. Aktualisierungen werden nach allen Ergänzungen und/oder Änderungen veröffentlicht.
*Eventuelle **Universal-Teile** können nicht enthalten sein*





Passend für:

NTF



Passend für:

Ablaufventile

3316059 ABLAUFSTUTZEN FÜR ÜBERLAUFROHR

Anschluss M30
Ablauf \varnothing 25 mm
für Überlaufrohr \varnothing 21 mm



NTF N10007

NTF N10007/A

5048051 ABLAUFSTUTZEN ÜBERLAUFROHR

Überlaufloch \varnothing 21 mm - Gewinde M30 mm
Schlauchanschluss \varnothing 24 mm



NTF N10472

Anlegethermostate

3744052 SICHERHEITSTHERMOSTAT



NTF NC23114

Anschlüsse

3349252 AUSLAUFANSCHLUSS KOMPLETT

Luft Mod.



NTF NC10006

5027645 AUSLAUFANSCHLUSS KOMPLETT

Version Wasserverdichtung



NTF NC26452

3526023 SCHRADER-VENTIL EINSATZ



NTF N14005

Dichtungen

5020309 DICHTUNG AUS SILIKON FÜR ABLAUFSTUTZEN

Aussen- \varnothing 40 mm
Innen- \varnothing 30 mm
Dicke 2 mm



NTF N13006

5011945 DICHTUNG POLYÄTHYLENHALB STARR

Aussen- \varnothing 40 mm
Innen- \varnothing 30 mm
Dicke 2 mm



NTF N13007



Druckschalter

3320129 DRUCKSCHALTER HTB-X114
für hohen Druck 16 bar
Kapillar 1000 mm



NTF N23175

3320202 DRUCKSCHALTER WASSERNIVEAU 761175
Einstellung 28-12 mm - 250V 16(4)A
komplett mit Luftfalle mit Schlauch



NTF NC23809

3320201 SICHERHEITSDRUCKSCHALTER FTB-3UC37
Druck OFF 30 bar
mit Hand Einfügung



NTF N23342

Elektronik-Boxen

3054036 ELEKTRONIK-BOX FÜR DREHSENSOR



NTF N23633

Elektropumpen

3122379 ELEKTROPUMPE FIR 4240.2300
120W 230V 50/60Hz 0,6A cl.F
Anschlüsse ø 22 mm



NTF NC23377

NTF N23377

5027965 ELEKTROPUMPE FIR 4240.2300
120W 230V 50/60Hz 0,6A cl.F Anschlüsse ø 22 mm



NTF NC23462

NTF N23462

5051538 ELEKTROPUMPE FIR 4240.2301
220/240V 50/60Hz 120W 0.6A
Schlauchanschluss ø 22 mm



NTF NC23691

5056567 ELEKTROPUMPE KOMPLETT REBO NR50
230V 50Hz 60W Schlauchanschluss ø 17 mm



NTF C23608

NTF NC23608

NTF RC23608



Passend für:

NTF



3122281 ELEKTROPUMPE REBO NR 63/35
120W 230V 50/60Hz 0,6A cl.F
Anschluss ø 29 und 26 mm
mit Isolierung



NTF NC23002

Passend für:

3122283 ELEKTROPUMPE REBO NR 63/45
150W 230V 50/60Hz 0,7A cl.F
Anschluss ø 29 und 26 mm
mit Isolierung



NTF C23068

NTF NC23068

NTF N23068

5052708 ELEKTROPUMPE REBO NR30
230V 50Hz 45W 0,35A - Schlauchanschluss ø 16 mm



NTF NC23858

3122207 ELEKTROPUMPE REBO NR40
55W 230V 50Hz 0,4A cl.B



NTF NC23056

NTF NC23076

3122280 ELEKTROPUMPE REBO NR40
55W 230V 50Hz 0,4A cl.B
für Eiswürfelerzeuger (NTF) SL60



NTF NC23254

3122415 ELEKTROPUMPE REBO NR40
55W 230V 50Hz 0,4A cl.B



NTF N23073

5021171 ELEKTROPUMPE REBO NR50
230V 50Hz 60W
Schlauchanschluss ø 17 mm



NTF NC23626

5024670 ELEKTROPUMPE REBO NR50
230V 50Hz 60W 0.8A cl.B
Welle 104 mm - Halbmondachse 7x6 mm



NTF N23600

Federn

5036993 FEDER ERLEICHTERUNG
Außen ø 26 mm



NTF N20810

3240491 FEDER FÜR SCHALE ERLEICHTERUNG
Gesamtlänge 44 mm



NTF N20282

3240343 RÜCKSCHLAGFEDER FÜR GETRIEBEMOTOR
für alle Modelle



NTF N20228

Passend für:

3240522 TRAGFEDER FÜR GETRIEBEMOTOR



NTF N20232

Filter

3160101 ANSAUGNETZFILTER FÜR PUMPE
Länge 56 mm - ø 27 mm



NTF N20005

3160102 PUMPENFILTER KOMPLETT
Schlauchanschlüsse ø 18 mm



NTF N10139

Getriebemotoren

5050748 GETRIEBEMOTOR GUAITANI PN40112 23937/1
230V 50/60Hz ccw 4/16 - Saia UDS40
Halbmondachse 4xh12.6 mm



NTF N23802

NTF N23937

5037230 GETRIEBEMOTOR SAIA UGD 23801 714
230V 50/60Hz UDR1N
Halbmondachse 4x3xh10 mm



NTF N23901

Gleitbuchsen

5026430 BUCHSE SELBSTSCHMIEREND IGUS M/FLANSCH
Aussen-ø 8 mm
Länge 6 mm
Flansch 12 mm



NTF N20230

5036765 BUCHSE SELBSTSCHMIEREND 14x12x7 mm
Flansch 20 mm



NTF N20231



Passend für:

NTF



Passend für:

Kompressoren und Ersatzteile

5021390 KOMPRESSOR TECUMSEH CAJ4519Z/S CSR
220/240V 50Hz
Ansaugverbindung Rotalock
Leistung 1,5 Hp, Hubraum 34,4 cc
Gas R404a/R507 HMBP



NTF N23543

Kondensatoren Kältetechnik

3123090 KONDENSATOR STFT 16224 1x230 mm
Leistung 1385W DT15°C
250x60x250h mm



NTF N20175

Kunststoffvorhänge

3443411 EINZELVORHANG 23x80 mm
für alle Modelle



NTF N10005

5051590 VORHANG KOMPLETT 325x80 mm



NTF NC10533

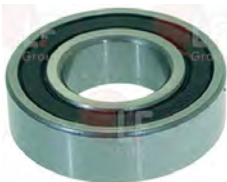
5033296 VORHANG KOMPLETT 440x80 mm



NTF NC10534

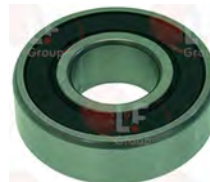
Lager

9063012 LAGER 6004 DDU NSK
Aussen-ø 42 mm - Innen-ø 20 mm - Dicke 12 mm



NTF N20045

3063017 LAGER 6203 DDU NSK
Aussen-ø 40 mm - Innen-ø 17 mm - Dicke 12 mm

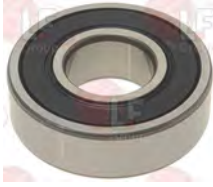


NTF N20433



Passend für:

D063051 LAGER 6203-2RS SKF
Einzelschachtelverpackung



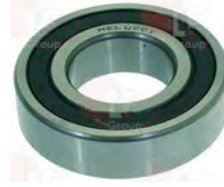
NTF N20433

NTF



Passend für:

9063001 LAGER 6206 DDU NSK
Aussen-ø 62 mm - Innen-ø 30 mm - Dicke 16 mm



NTF N20113

5010764 STECKERLAGER
Aussen-ø 40 mm, Innen-ø 19 mm, Höhe 30 mm



NTF N20686

Lüfterräder für Motoren

3240964 SAUGVENTILATOR ø 250 mm 28°



NTF N20031

3240965 SAUGVENTILATOR ø 300 mm 28°



NTF N20407

Magnetventile

3120910 MAGNETSPULE CASTEL 230V HF2
50/60 Hz



NTF N23091

3120197 MAGNETVENTIL T&P 1-WEG 90°
220/240V 50/60Hz - max. Temperatur 90°
Eingang ø 3/4" - Ausgang-ø 10,5 mm
Ausgang mit weissem Durchflussregler 0,8 L/min



NTF N23115

3120404 MAGNETVENTIL T&P 1-WEG 90°
230V 50/60Hz - Temperatur max. 90°C
Eingang 3/4" mit Durchflussregler 10 L/min
Ausgang-ø 10,5 mm



NTF N23623

NTF N23641

NTF N23819

NTF N23787

3120956 MAGNETVENTIL T&P 1-WEG 90°
220/240V 50/60Hz - max. Temperatur 90°C
Eingang 3/4" - Ausgang ø 10,5 mm
Ausgang mit orangem Durchflussregler 0,5 L/min



NTF N23497



Passend für:

NTF



3120957 MAGNETVENTIL T&P 1-WEG 90°
 220/240V 50/60Hz - max. Temperatur 90°C
 Eingang 3/4" - Ausgang ø 10,5 mm
 mit Durchflussregler 2,5 L/Min.



NTF NC23220

NTF N23108

NTF N23220

5038781 MAGNETVENTIL T&P 2 WEGE 90°
 220/240V 50/60Hz
 Eingang ø 3/4" - 2 Ausgänge ø 10,5 mm
 mit Regler orange 0.5 L/min
 und weiss 0.8 L/min



NTF N23542

3120961 MAGNETVENTIL T&P 2-WEG 90°
 220/240V 50/60Hz - max. Temperatur 90°C
 Eingang 3/4" - zwei Ausgänge ø 10,5 mm
 zwei Ausgänge mit weissen Regler 0,8 L/Min.



NTF N23116

NTF N23498

3120962 MAGNETVENTIL T&P 2-WEG 90°
 220/240V 50/60Hz . max. Temperatur 90°C
 Eingang 3/4" - zwei Ausgänge ø 10,5 mm
 mit zwei braunen Reglern 1,2 L/Min.



NTF NC23501
NTF N23010

NTF NC23502
NTF N23502

NTF NC23507

5026358 MAGNETVENTIL WINKEL RPE 805
 230V 50/60Hz
 Öffnung 7 mm
 Eingang Schlauchanschluss ø 10 mm - Ausgang 1/4"
 mit Kabel 600 mm



NTF N23537

3120953 MAGNETVENTIL 1-WEG 90°
 220/240V 50/60Hz - max. Temperatur 90°C
 Eingang 3/4" - Ausgang ø 10,5 mm
 Ausgang mit neutralem Regler 1,2 L/Min.



NTF N23001

3120912 MAGNETVENTIL 1028/2 ø 1/4"-6 mm
 direkte Aktion NC



NTF N20410

3120191 MAGNETVENTIL 2-WEGE 90°
 220/240V 50/60Hz - max. Temperatur 90°C
 Eingang 3/4" - zwei Ausgänge ø 10,5 mm
 zwei Ausgänge mit orangen Reglern 2,5 L/Min.



NTF N23157



Mikroschalter mechanisch

3240333 MIKROSCHALTER ROLD VRSN01CA1
1-NC 16(4)A 250V



NTF N23196

5031994 MIKROSCHALTER ROLD VRSRBAAA1
1NO 12A 250V



NTF N23804

3803106 MIKROSCHALTER ROLD VRSRBHAA1
1NO 6A 250V



NTF N23372

5013728 MIKROSCHALTER SAIA-BURGESS XGH2-88
1NO+1NC 12(6)A 250V



NTF NC22099

NTF N23055

Motoren

3240490 MOTOR ELCO 3FBT 50-40/15
230V 50/60Hz 45W 1300rpm
mit Kondensator 2 μ F
für Bügelbefestigung 4 Schraube M4
Abstand 31 mm
Länge der Achse 22 mm
für VM350-VM500-VM900-C150-C300-CB1565
G250-G500



NTF N23121

O-Ring und ORM Dichtungen

1186461 OR-DICHTUNG 0158 SILIKON
Ringdicke 3,53 mm - Innen- \varnothing 53,98 mm



NTF N20655

1186796 OR-DICHTUNG 03087 SILIKON ROT
Ringdicke 2,62 mm - Innen- \varnothing 21,89 mm



NTF N20688



Passend für:

3243389 OR-DICHTUNG 03162 EPDM
Ringdicke 2,62 mm - Innen-ø 40,95 mm



NTF N20429

NTF



Passend für:

1186990 OR-DICHTUNG 04137 SILIKON ROT
Ringdicke 3,53 mm - Innen-ø 34,52 mm



NTF N20689

Programmschalter & Timer-Systeme

3322217 PROGRAMMSCHALTER 11904 4 NOCKEN 10 MIN
230V 50/60Hz
ohne Achse



NTF N23247

3322129 PROGRAMMSCHALTER 11904 4 NOCKEN 12 MIN
230V 50/60Hz
ohne Achse



NTF N23222

3322322 PROGRAMMSCHALTER 11904 4 NOCKEN 15 MIN
230V 50/60Hz
ohne Stift



NTF N23248

3322332 PROGRAMMSCHALTER 11904 4 NOCKEN 18 MIN
230V 50/60Hz
ohne Stift



NTF N23396

NTF N23780

3322331 PROGRAMMSCHALTER 11904 4 NOCKEN 8 MIN
230V 50/60Hz
ohne Stift



NTF N23635

5048066 PROGRAMMSCHALTER 11904F1 4 NOCKEN 8 MINU
230V 50/60Hz
ohne Achse



NTF N23472

Relais

3351605 LEISTUNGRELAI FINDER 60.63.8.230.0000
230V 50/60Hz
3 Wechsler 10A



NTF N23190

Ringdichtungen & Gleitringdichtungen

5026288 SCHEIBE SELBSTSCHMIEREND 42x24x1.5 mm



NTF N20631

5059915 STOPFBÜCHSE KERAMISCH FÜR DRUCKMINDERER
Außenbefestigung \varnothing 40 Innen 25 mm Höhe 40 mm
Laufirin \varnothing 40,5x26x12,5 mm



NTF N20937

Rührwerke

5026289 EISZERKLEINERER
Aussen- \varnothing 69/47 mm - Höhe 65 mm



NTF N20626

Schalter

3319012 SCHALTER 2-POLIG GRÜN 16A 250V
16(4)A 250V - max. Temperatur 120°C
mit Signallampe und Druckknopf-Schutzkappe
Einbaumaß 22x30 mm - Siebdruck 0 - I



NTF N23327

Schalterschütze

3446214 SCHÜTZ LOVATO BG09T4A
4kW 400V 9A - 4 Kontakte normalerweise geöffnet
Spule 230V 50/60Hz



NTF N23594



Passend für:

NTF



Passend für:

Schwimmer

3527015 SCHWIMMERVERTIL



NTF N10188

Schwimmerbehälter

3527010 BEHÄLTER MIT ZWEI MIKROSCHALTERN
für Modelle bis zum 2013



NTF N10145

3527110 BEHÄLTER MIT ZWEI MIKROSCHALTERN



NTF NC10201

Sensoren

3390291 DREHSENSOR



NTF NR23676

NTF N23676

Thermostate

3744125 THERMOSTAT FÜR BEHÄLTER K50 L3121
2 Kontakte 6A 250V
Kapillar 1500 mm
COLD +1,0°C - WARM +8,5°C
Schraubregelung



NTF NR23005

3444522 THERMOSTAT FÜR BEHÄLTER K50 L3274
2 Kontakte 6A 250V
Kapillar 3000 mm
Schraubregelung



NTF NR23421

NTF N23421



Passend für:

3444231 THERMOSTAT FÜR BEHÄLTER K50 L3383
2 Kontakten 6A 250V
Kapillar isoliert 1500 mm
COLD +1°C - WARM +3°C
Schraubregelung



NTF N23005

NTF



Passend für:

3444968 THERMOSTAT FÜR VERDAMPFER K22 L1081
3 Kontakte 6A 250V
Kapillarlänge 2250 mm
COLD -22°C - WARM -3°C
Schraubregelung



NTF N23004

NTF N23591

3444843 THERMOSTAT FÜR VERDAMPFER K22 L1082
Kontakte 6A 250V
Kapillar 2000 mm



NTF NR23591

NTF NR23951

NTF N24727

3444527 THERMOSTAT FÜR VERDAMPFER K22 L1083
3 Kontakte 6A 250V
Kapillar 2150 mm - Schraubregelung



NTF NR23597

3444967 THERMOSTAT FÜR VERDAMPFER K50L3163
2 Kontakte 6A 250V
Kapillarlänge 2100 mm
COLD -24°C - WARM -14°C
Schraubregelung



NTF NR23034

NTF N23034

Tropfbleche für Eismaschinen

5033816 SCHALE MIT STIFT 195x135 mm



NTF NC10484

5037141 SCHALE MIT STIFT 305x135 mm



NTF NC10489

5044984 SCHALE MIT STIFT 516x163 mm



NTF NRC10493

3006008 WANNE MIT ACHSE 180x305 mm



NTF NC10491

NTF NRC10491



Passend für:

NTF



Passend für:

Verbindungsstücke

3450096 DRUCKROHR SPRITZDÜSEN

Gummschlauch
Innen ø 17 mm
Länge 70 mm



NTF N13005

Wassersysteme für Eiswürfelerzeuger

3390553 DÜSE ø M10x1

alle Modelle



NTF ND20002

5011910 DÜSENKOLLEKTOR



NTF N10012

3390094 SPRITZDÜSE KOMPLETT



NTF NC20058

3390093 SPRÜHARM KOMPLETT 443 mm



NTF NC20029

Überlaufrohre

3448203 ÜBERLAUFROHR ø 20x88 mm

komplett mit O-Ring



NTF N10133

3448200 ÜBERLAUFROHR ø 25/18 x 150 mm

Überlaufrohr aus Gummi



NTF N13028

NTF N10133+N20233

NTF N20233

DISTRIBUTOR for Austria



A. Dohnal e.U.
Gastronomiebedarf

Ersatzteilspezialist für die Gastronomie
A-8054 Pirka, Hauptstrasse 64
www.dohnal.co.at - info@dohnal.co.at

Für Preisauskunft bitte Artikelcode aus dem Katalog notieren und Anfrage senden !

Die oben angegebenen Daten können sich ohne Vorankündigung ändern. Die LF SpA übernimmt keine Haftung für eventuelle Fehler die durch die Nutzung oder den Inhalt dieser Veröffentlichung entstehen.

Diese Veröffentlichung ist das exklusive Eigentum der LF SpA. Daher darf es nicht vervielfältigt oder verbreitet werden, sofern es nicht ausdrücklich durch die LF SpA genehmigt ist



Distributing Components,
in original quality worldwide



DISTRIBUTOR for Austria

A. Dohnal s.r.l.
Gastronomiebedarf

Ersatzteilspezialist für die Gastronomie
A-8054 Pirka, Hauptstrasse 64
www.dohnal.co.at - info@dohnal.co.at

Für Preisauskunft bitte Artikelcode aus dem Katalog notieren und Anfrage senden !



LF SpA HEADQUARTERS

via Voltri, 80 - 47522 Cesena (FC) ITALY
Tel. +39 0547 34 11 11 - Fax +39 0547 34 11 10
www.lfricambi724.it - info@lfricambi.it
Export Dept. Tel. +39 0547 34 11 50 - Fax +39 0547 34 11 55
www.lfspareparts724.com - export@lfspareparts.com



LF SpA HOUSEHOLD COMPONENTS DIVISION

Via Padriciano, 99 - AREA Science Park - 34149 Trieste (TS) ITALY
Tel. +39 0547 34 12 42 - Fax +39 0547 34 12 48
www.lfspareparts724.com - info@lfspareparts.com



EPGC Sas FRANCE

13, Rue des Forts - 59960 Neuville en Ferrain
Tel. +33 (0)3 20 25 06 21 - Fax +33 (0)3 20 25 34 12
www.epgc.com - epgc@epgc.com



LF GmbH GERMANY

Junkersstrasse, 3 - D-82178 Puchheim - München
Tel. +49 89 89 45 78 66 - Fax +49 89 89 45 78 88
www.lfersatzteile724.de - info@lfersatzteile.de



LF China REPUBLIC OF CHINA

Room 403, No.2, Huadu Mansion, Lane 422, Huanghua Rd.
Minhang Dist. - 201103 Shanghai
Tel. +86 (0)21 33 53 66 31 - Fax +86 (0)21 33 53 66 32
www.lfspareparts724.com - china@lfspareparts.com



OOO LF RUSSIAN FEDERATION

Ul. Anatoliya Zhivova, 8 - office 1 - 123100 Moscow
Tel./Fax +7 495 725 26 53
www.lfspareparts724.ru - info@lfspareparts.ru



LF Repuestos Horeca S.L.U. SPAIN

Poligono Industrial Carpetania - C/Miguel Faraday, 8 - 28906 Getafe
Tel. +34 91 477 91 00 - Fax +34 91 477 90 81
www.lfrepuestos-horeca724.es - info@lfrepuestos.es



LF Scandinavia Aps - LF Spareparts S.p.A. DENMARK

Nupark, 51 - 7500 Holstebro
Tel. +45 70 70 77 33
www.lfspareparts724.dk - denmark@lfspareparts.dk



LF SpA Cesena (IT) Swiss Branch Steinhausen SWITZERLAND

Sennweidstrasse, 45 - CH-6312 Steinhausen
Tel. +41 (0)41 760 15 80/1 - Fax +41 (0)41 760 15 85
www.lfersatzteile724.ch - info@lfersatzteile.ch



LF Spare Parts Ltd. UNITED KINGDOM

A10a Lakeside Business Park, Broadway Lane
South Cerney, Gloucestershire GL7 5XL
Tel. +44 (0)1285 86 16 25 - Fax +44 (0)1285 86 39 49
www.lfspareparts724.co.uk - info@lfspareparts.co.uk



LF Central Est Europe S.r.o. CZECH REPUBLIC

Antala Staska 1859/34
14000 Praha 4 - KRC
Tel. +420 730 156 910
www.lfspareparts724.cz - info@lfspareparts.cz



LF SPARE PARTS INC. USA

Legal address:
155 Office Plaza Dr - Suite A - Tallahassee, FL 32301
Business/Mailing address:
1100 South Tower, 225 Peachtree St., N.E. - Atlanta, GA 30303, USA
Tel. +1-404-525-2600 - Fax +1-404-586-3528
www.lfspareparts724.us - info@lfspareparts.us
Tel. West Coast and Midwest: 206-349-1525 Sauro
Tel. East Coast and the Caribbean: 786-817-1764 Luis



AUSTRALIA AND NEW ZEALAND

www.lfspareparts724.com
andrea.calvio@lfspareparts.com



AUSTRIA

www.lfersatzteile724.at
info@lfersatzteile.at



BALKAN COUNTRIES

www.lfspareparts724.com
matija.ramov@lfspareparts.com



BALTIC COUNTRIES

www.lfspareparts724.com
inara.silina@lfspareparts.com



LATIN AMERICA AND THE CARRIBEANS

www.lfrepuestos-horeca724.es
export@lfrepuestos.es



POLAND

www.lfspareparts724.pl
info@lfspareparts.pl



SOUTH KOREA

www.lfspareparts724.com
fabio.doni@lfspareparts.com



TURKEY

www.lfyedekparca724.com
export@lfspareparts.com