



Ersatzteile für den Profi-Bereich: Bar-Ausstattung



Passend für:

SAMMIC



DISTRIBUTOR for Austria

A. Dohnal e.U.

Gastronomiebedarf

Ersatzteilspezialist für die Gastronomie
A-8054 Pirka, Hauptstrasse 64
www.dohnal.co.at - info@dohnal.co.at

Für Preisauskunft bitte Artikelcode aus dem Katalog notieren und Anfrage senden !



Dieser Katalog ist automatisch erstellt, daher kann die Reihenfolge der Artikel vertauscht sein.
Aktualisierungen werden nach allen Ergänzungen und/oder Änderungen veröffentlicht.
*Eventuelle **Universal-Teile** können nicht enthalten sein*





Passend für:

SAMMIC



Passend für:

Behälter für Mixer

3080017 BECHER 1,2 L
für Quirl - Mixer (SAMMIC) TB-1000



SAMMIC 6420152

3080018 GLASDECKEL
für Quirl - Mixer (SAMMIC) TB-1000



SAMMIC 6420154

1080028 INOX-BECHER
Höhe 165 mm
max. Außen- \varnothing 118 mm



SAMMIC 6420120

Dichtungen

1186595 DICHTUNG \varnothing 113x88x2 mm
für Quirl - Mixer (SAMMIC) TB-1000



SAMMIC 6420113

1186488 DICHTUNG FÜR BECHER \varnothing 72x55x3 mm
für Quirl - Mixer (SAMMIC) TB-1000



SAMMIC 6420111

Drehknöpfe

3241586 DREHKNOPF SCHWARZ \varnothing 42 mm
halbmondförmiges Loch 6x4,6 mm



SAMMIC 6100412



Elektrische-Kondensatoren

3068010 KONDENSATOR DUCATI ENERGIA 6,3µF
 450V 50/60Hz
 Betriebstemperatur -25 +85°C
 Anschlussklemme 6,35x0,8 mm
 ø 32xh55 mm
 für Saftpresse (SAMMIC) ECM - ECP - EZM - EZP



SAMMIC 4420032

3068016 KONDENSATOR DUCATI 10µF
 450V 50/60Hz
 Betriebstemperatur -25 +85 °C
 Anschlussklemme 6,35x0,8 mm
 ø 36xh58 mm



SAMMIC 2050610

3068024 KONDENSATOR DUCATI 16µF
 450V 50/60Hz
 Betriebstemperatur -25 +85 °C
 Anschlussklemme 6,35x0,8 mm
 ø 36xh70 mm



SAMMIC 6054512

3068080 KONDENSATOR 10µF
 450V 50/60Hz - ø 30xh71 mm



SAMMIC 2050610

3068083 KONDENSATOR 16µF
 450V 50/60Hz - ø 35xh71 mm



SAMMIC 2319381

SAMMIC 6054512

3068097 KONDENSATOR 6,3µF
 450V 50/60Hz - ø 30xh51 mm
 für Saftpresse (SAMMIC) ECM - ECP - EZM - EZP



SAMMIC 4420032

Elektronik Platinen

1390121 STEUERUNGSPLATINE
 für Entsafter (SAMMIC) LI-420



SAMMIC 6410437



Passend für:

SAMMIC



Passend für:

Energierегler

3350026 ENERGIEREGLER

Schaltleistung 230V 13A - Temperatur Max 125°
halbmondförmige Achse ø 6x4,6 mm
doppelte Umdrehungsrichtung
für
GLASKERAMIKEBENEN-SALAMANDER-KARTOFFELWÄRMER



SAMMIC 4.0.130.0009

SAMMIC 6503625

Enthärter und Zubehör

3010061 WASSERENTHÄRTER MANUELL 12 l ø 3/4"

für Wasserbehandlung TECHNISCHE Verwendung
EDELSTAHL Flasche Kapazität 12 l
Anschlüsse 3/4"
Größe: Höhe 500 mm - ø 185 mm
enthaltenes Harz 9 l
Regeneriersalz(NaCl-Kochsalz)1,5 kg



SAMMIC 5320010

3010062 WASSERENTHÄRTER MANUELL 16 l ø 3/4"

für Wasserbehandlung TECHNISCHE Verwendung
EDELSTAHL Flasche Kapazität 16 l
Anschlüsse 3/4"
Größe: Höhe 600 mm - ø 185 mm
enthaltenes Harz 12 l
Regeneriersalz(NaCl-Kochsalz)2 kg



SAMMIC 5320015

3010063 WASSERENTHÄRTER MANUELL 20 l ø 3/4"

für Wasserbehandlung TECHNISCHE Verwendung
EDELSTAHL Flasche Kapazität 20 l
Anschlüsse 3/4"
Größe: Höhe 900 mm - ø 185 mm
enthaltenes Harz 15 l
Regeneriersalz(NaCl-Kochsalz)3 kg



SAMMIC 5320020

3010060 WASSERENTHÄRTER MANUELL 8 l ø 3/4"

für Wasserbehandlung TECHNISCHE Verwendung
EDELSTAHL Flasche Kapazität 8 l
Anschlüsse 3/4"
Größe: Höhe 400 mm - ø 185 mm
enthaltenes Harz 5,8 l
Regeneriersalz(NaCl-Kochsalz)1 kg



SAMMIC 5320005

Federn

3250140 FEDER ø 27x110 mm

für BRÖTCHENPLATTE GRS-GRD-GLD-GRL



SAMMIC 6100203

1250090 FEDER ø 38x64 mm



SAMMIC 6420140

**Filter**

5025100 FILTERKUPPLUNG FÜR WÄSCHERSCHLEUDER
ø außen 93 mm
für Entsafter (SAMMIC) LI-240



SAMMIC 6410400

Gehäuse

1028117 AUSWERFER FÜR RESTE
für Entsafter (SAMMIC) LI-240



SAMMIC 6410417

5033536 DECKEL FÜR BEHÄLTER
für SAMMIC LI-240



SAMMIC 6410467

Gerätefüsse

3313100 GERÄTEFUSS - 4 STÜCK
für Quirl - Mixer (SAMMIC) TB-1000



SAMMIC 6420105

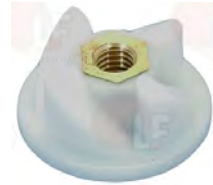
Getriebe

1235006 GETRIEBE M/AUSSENGEW. 8 ZÄHNE ALTES MOD.
für Quirl - Mixer (SAMMIC) TB-1000



SAMMIC 6420100

1212002 GETRIEBE MIT AUSSENG.NEUES MODELL 4 ZÄHN
für Quirl - Mixer (SAMMIC) TB-1000



SAMMIC 6420128

1212003 MUTTERGELENK 4 ZÄHNE



SAMMIC 6420126

1235005 MUTTERGELENK 8 ZÄHNE
ALES MODELL
für Quirl - Mixer (SAMMIC) TB-1000



SAMMIC 6420125



Passend für:

SAMMIC



Passend für:

Heizkörper

5043794 HEIZKÖRPER OBEN QUARZ
Länge 394 mm - ø 12 mm
für Toaster elektrisch (SAMMIC) TP10 - TP20



SAMMIC 6100403

3755641 HEIZKÖRPER 1000W 230V
ø aussen 185 mm - Anschlüsse M12x1,25 mm



SAMMIC 6421011

Kupplungsätze

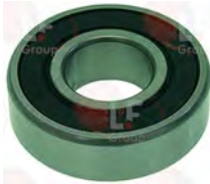
5056800 GIUNTO ACCOPPIAMENTO INFERIORE 12 DENTI
ø 44 mm - attacco quadro 6x6 mm



SAMMIC 6420500

Lager

3063017 LAGER 6203 DDU NSK
ø außen 40 mm - ø innen 17 mm - Stärke 12 mm



SAMMIC SL0131

D063051 LAGER 6203-2RS SKF
Einzelschachtelverpackung



SAMMIC SL0131

Mikroschalter-Systeme, mechanisch

3240820 MIKROSCHALTER ELECTRICA NR48W5
1NO + 1NC 16A 250V
für Quirl - Mixer (SAMMIC) BB-900 - TB-1000



SAMMIC 6420114

1240016 MIKROSCHALTER HONEYWELL V5B010CB3E
16A 250V



SAMMIC 2509124

SAMMIC 2509359



Mix-Systeme und Zubehör

1381153 BECHERHALTER



SAMMIC 6420116

1718001 MESSERSERIE 3 STÜCKE
für Quirl - Mixer (SAMMIC) TB-1000



SAMMIC 6420122

1381210 RÜHRFLÜGEL KOMPLETT



SAMMIC 6420108

Motorbürsten

3240906 KOHLE FÜR MOTOR - 2 PZ
für Quirl - Mixer (SAMMIC) TB-1000



SAMMIC 6420110

Motoren

3340084 MOTOR
für Quirl - Mixer (SAMMIC) TB-1000



SAMMIC 6420135

3340081 MOTOR CP/P35 230V
für Saftpresse (SAMMIC) ECM - ECP



SAMMIC 4429034

5055812 MOTOR 240V
für Entsafter (SAMMIC) LI-240



SAMMIC 6410441

SAMMIC 6410444

3340096 MOTORDECKEL
für Quirl - Mixer (SAMMIC) TB-1000



SAMMIC 6420117



Passend für:

Passend für:

3340098 UNTERE VERBINDUNGSGRUPPE
für Quirl - Mixer (SAMMIC) TB-1000



SAMMIC 6420107

Saftförder-Systeme

3381005 GRUPPE BEHÄLTER
für Saftpresse (SAMMIC) ECM - ECP



SAMMIC 4420587

SAMMIC 4420599

Saftpressensiebe & Zubehör

1381156 INOX-KEGEL
für Saftpresse (SAMMIC) ECM - ECP



SAMMIC 4429033

3381004 INOX-STAHLLARM
für Saftpresse (SAMMIC) ECM - EZM



SAMMIC 4420143

1381152 KUNSTSTOFFKEGEL
für Saftpresse (SAMMIC) ECM



SAMMIC 4420608

Schalter

3319379 DREIFACHSCHALTER 1-POLIG DOPPELT 16A 250
Einbaumaß 28x77 mm
für Toaster (SAMMIC) TP-20



SAMMIC 6100410

1319185 DRUCKKNOPF KOMPLETT 16A 250V



SAMMIC 4429570



Passend für:

1319157 SCHALTER STABIL EIN-AUS-EIN 16A 250V
16(4)A 250V - mit Kappe
Temperatur max. 120°C
Einbaumaß 22x30 mm
für Quirl - Mixer (SAMMIC) TB-1000



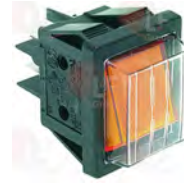
SAMMIC 6420106

SAMMIC



Passend für:

3319088 SCHALTER 2-POLIG ORANGE 16A 250V
16(4)A 250V - max. Temperatur 120°C
mit Signallampe und Schutzkappe für Druckknopf
Einbaumaß 22x30 mm



SAMMIC 2306538

1319210 SCHALTER 2-POLIG WEISS 16A 250V
mit Signallampe
Siebdruck 0 - I
max. Temperatur 120°C
Einbaumaß 22x30 mm
für Saftpresse (SAMMIC) ECM - ECP



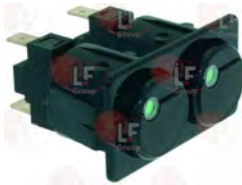
SAMMIC 2310416

9319068 TASTER 1-POLIG SCHWARZ 16A 250V
max. Temperatur 100°C
Einbaumaß 13x20 mm



SAMMIC 2052737

3319380 ZWEIFACHSCHALTER 1-POLIG 16A 250V
Einbaumaß 28x53 mm
für Toaster (SAMMIC) TP-10



SAMMIC 6100408

Schellen

3449401 SCHLAUCHSCHELLE DOPPELT 7-7,5 - 100 ST
für Schläuche \varnothing 7÷7,5 mm



SAMMIC 05110001

3449462 SCHLAUCHSCHELLE 12-20
für Schläuche \varnothing 12÷20 mm
aus Edelstahl AISI 304
Höhe 9 mm und Schraube E7
geeignet für Lebensmittelindustrie



SAMMIC 0510007



Passend für:

SAMMIC



3449452 SCHLAUCHSCHELLE 16-25
für Schläuche \varnothing 16÷25 mm
aus Edelstahl AISI 304
Höhe 9 mm und Schraube E7
geeignet für Lebensmittelindustrie



SAMMIC 0510001

Passend für:

3449453 SCHLAUCHSCHELLE 25-40
für Schläuche \varnothing 25÷40 mm
aus Edelstahl AISI 304
Höhe 9 mm und Schraube E7
geeignet für Lebensmittelindustrie



SAMMIC 0510005

3168002 SCHLAUCHSCHELLE 70-90
für Schläuche \varnothing 70÷90 mm
aus Edelstahl AISI 304
Höhe 9 mm und Schraube E7
geeignet für Lebensmittelindustrie



SAMMIC 0510008

Signallampen

3221337 SIGNALLAMPE ORANGE 250V
Kopf- \varnothing 12 mm - Loch- \varnothing 9 mm - 125°C
mit PVC-Drahten angeschlossen Länge 200 mm



SAMMIC 4.0.085.0023

SAMMIC 6100026

3221024 SIGNALLAMPE ROT 230V
Kopf \varnothing 15 mm - Loch \varnothing 13 mm - 120°C
Flachsteckhülse 6,3x0,8 mm
universelle Anwendung



SAMMIC 2309960

Thermostate

3444008 DREHKNOPF SCHWARZ \varnothing 41 mm 0-90°C
Halbmondloch 6x4,6 mm
für Thermostat IMIT



SAMMIC 2309065

3444004 THERMOSTAT EINPHASIG TR2 0-90°C
Halbmondachse \varnothing 6x4,6 mm
Kapillarlänge 1500 mm - 15A 250V
Fühler \varnothing 6,5x95 mm



SAMMIC 2309068



Passend für:

Passend für:

- 3444628 THERMOSTAT EINPHASIG 50-250°C**
Halbmondstift \varnothing 6x4,6 mm
Länge Kapillare 800 mm
Fühler \varnothing 3x180 mm
für Panini-Grill elektrisch (SAMMIC) GLD - GRD
GRL - GRS



SAMMIC 6100070

Toast-Zangen

- 3317051 ZANGE**
Länge 100 mm
Höhe 180 mm



SAMMIC 6100413

Zeitschalter

- 3446117 ZEITSCHALTER 15 MINUTEN**
handbetriebener mechanischer Zeitschalter
Zeitlauf mit Handbetrieb da 15 Minuten
Schaltleistung 16(4)A 250V
max. Temperatur 85°C
Halbmondachse \varnothing 6x4,6 mm
komplett mit Drehknopf
für Panini-Grill (SAMMIC)
für Toaster (SAMMIC)



SAMMIC 6100420

Zulaufschläuche

- 3449001 ZULAUFSCHLAUCH GEWINK. \varnothing 3/4" II 1500 mm**
thermoplastischer Schlauch \varnothing 10x16 mm
Anschlüsse aus Nylon \varnothing 3/4" I mit Dichtungen
Temperatur max. 90°C
Druck max. 10 bar



SAMMIC 2309745

- 3449055 ZULAUFSCHLAUCH GEWINK. \varnothing 3/4" II 1500 mm**
thermoplastischer Schlauch \varnothing 13x19 mm
Anschlüsse Messing \varnothing 3/4" I mit Dichtungen
Temperatur max. 90°C
Druck max. 10 bar
mit WRAS-Zulassung



SAMMIC 2309745



Passend für:

SAMMIC



Passend für:

3449318 ZULAUFSCHLAUCH GEWINK. ø 3/4" II 1500 mm
für TECHNISCHES Wasser geeignet
Rohr ø 10x14,5 mm
Anschlüsse Nylon ø 3/4" I mit Dichtungen
Temperatur max. 25°C
Druck max. 20 bar



SAMMIC 07130001



DISTRIBUTOR for Austria

A. Dohnal e.U.
Gastronomiebedarf

Ersatzteilspezialist für die Gastronomie
A-8054 Pirka, Hauptstrasse 64
www.dohnal.co.at - info@dohnal.co.at

Für Preisauskunft bitte Artikelcode aus dem Katalog notieren und Anfrage senden !

Die oben angegebenen Daten können sich ohne Vorankündigung ändern. Die LF SpA übernimmt keine Haftung für eventuelle Fehler die durch die Nutzung oder den Inhalt dieser Veröffentlichung entstehen.

Diese Veröffentlichung ist das exklusive Eigentum der LF SpA. Daher darf es nicht vervielfältigt oder verbreitet werden, sofern es nicht ausdrücklich durch die LF SpA genehmigt ist



Distributing Components, Sp...
in original quality worldwide



DISTRIBUTOR for Austria

A. Dohnal e.u.
Gastronomiebedarf

Ersatzteilspezialist für die Gastronomie
A-8054 Pirka, Hauptstrasse 64
www.dohnal.co.at - info@dohnal.co.at

Für Preisauskunft bitte Artikelcode aus dem Katalog notieren und Anfrage senden !



LF SpA HEADQUARTERS

via Voltri, 80 - 47522 Cesena (FC) ITALY
Tel. +39 0547 34 11 11 - Fax +39 0547 34 11 10
www.lfricambi724.it - info@lfricambi.it
Export Dept. Tel. +39 0547 34 11 50 - Fax +39 0547 34 11 55
www.lfspareparts724.com - export@lfspareparts.com



LF SpA HOUSEHOLD COMPONENTS DIVISION

Via Padriciano, 99 - AREA Science Park - 34149 Trieste (TS) ITALY
Tel. +39 0547 34 12 42 - Fax +39 0547 34 12 48
www.lfspareparts724.com - info@lfspareparts.com



EPGC Sas FRANCE

13, Rue des Forts - 59960 Neuville en Ferrain
Tel. +33 (0)3 20 25 06 21 - Fax +33 (0)3 20 25 34 12
www.epgc.com - epgc@epgc.com



LF GmbH GERMANY

Junkersstrasse, 3 - D-82178 Puchheim - München
Tel. +49 89 89 45 78 66 - Fax +49 89 89 45 78 88
www.lfersatzteile724.de - info@lfersatzteile.de



LF China REPUBLIC OF CHINA

Room 403, No.2, Huadu Mansion, Lane 422, Huanghua Rd.
Minhang Dist. - 201103 Shanghai
Tel. +86 (0)21 33 53 66 31 - Fax +86 (0)21 33 53 66 32
www.lfspareparts724.com - china@lfspareparts.com



OOO LF RUSSIAN FEDERATION

Ul. Anatoliya Zhivova, 8 - office 1 - 123100 Moscow
Tel./Fax +7 495 725 26 53
www.lfspareparts724.ru - info@lfspareparts.ru



LF Repuestos Horeca S.L.U. SPAIN

Poligono Industrial Carpetania - C/Miguel Faraday, 8 - 28906 Getafe
Tel. +34 91 477 91 00 - Fax +34 91 477 90 81
www.lfrepuestos-horeca724.es - info@lfrepuestos.es



LF Scandinavia Aps - LF Spareparts S.p.A. DENMARK

Nupark, 51 - 7500 Holstebro
Tel. +45 70 70 77 33
www.lfspareparts724.dk - denmark@lfspareparts.dk



LF SpA Cesena (IT) Swiss Branch Steinhausen SWITZERLAND

Sennweidstrasse, 45 - CH-6312 Steinhausen
Tel. +41 (0)41 760 15 80/1 - Fax +41 (0)41 760 15 85
www.lfersatzteile724.ch - info@lfersatzteile.ch



LF Spare Parts Ltd. UNITED KINGDOM

A10a Lakeside Business Park, Broadway Lane
South Cerney, Gloucestershire GL7 5XL
Tel. +44 (0)1285 86 16 25 - Fax +44 (0)1285 86 39 49
www.lfspareparts724.co.uk - info@lfspareparts.co.uk



LF Central Est Europe S.r.o. CZECH REPUBLIC

Antala Staska 1859/34
14000 Praha 4 - KRC
Tel. +420 730 156 910
www.lfspareparts724.cz - info@lfspareparts.cz



LF SPARE PARTS INC. USA

Legal address:
155 Office Plaza Dr - Suite A - Tallahassee, FL 32301
Business/Mailing address:
1100 South Tower, 225 Peachtree St., N.E. - Atlanta, GA 30303, USA
Tel. +1-404-525-2600 - Fax +1-404-586-3528
www.lfspareparts724.us - info@lfspareparts.us
Tel. West Coast and Midwest: 206-349-1525 Sauro
Tel. East Coast and the Caribbean: 786-817-1764 Luis



AUSTRALIA AND NEW ZEALAND

www.lfspareparts724.com
andrea.calvio@lfspareparts.com



AUSTRIA

www.lfersatzteile724.at
info@lfersatzteile.at



BALKAN COUNTRIES

www.lfspareparts724.com
matija.ramov@lfspareparts.com



BALTIC COUNTRIES

www.lfspareparts724.com
inara.silina@lfspareparts.com



LATIN AMERICA AND THE CARRIBEANS

www.lfrepuestos-horeca724.es
export@lfrepuestos.es



POLAND

www.lfspareparts724.pl
info@lfspareparts.pl



SOUTH KOREA

www.lfspareparts724.com
fabio.doni@lfspareparts.com



TURKEY

www.lfyedekparca724.com
export@lfspareparts.com