



VENTAL

LE BSO TYPE VÉNITIEN D'EXTÉRIEUR

VENTAL

Le brise-soleil orientable en forme de "C"

À l'origine du brise-soleil orientable, le VENTAL est doté d'un savoir de pointe et convient à tous types de bâtiments. Traversant les générations et les évolutions technologiques, notre VENTAL 80 LA est notre nouvelle référence. Sa lame bombée et ourlée munie de cordons d'orientation agrafés, lui permet de remplir pleinement son rôle de protection solaire.

Modulation de la lumière

Tout en vous préservant des reflets et de l'éblouissement, l'orientation des lames permet de **diffuser uniformément la lumière** et de contrôler précisément l'apport lumineux.

Gestion des apports solaires

Avec le brise-soleil orientable VENTAL, gérez vos **apports solaires** toute l'année en laissant entrer la chaleur l'hiver et en la bloquant l'été. Maîtrisez ainsi la **température intérieure** et réalisez des **économies d'énergie**.

Aération naturelle

Optez pour une protection solaire permettant de réguler efficacement la **ventilation naturelle** de votre habitat grâce à l'orientation précise des lames du brise-soleil VENTAL.

Gamme personnalisée

Baumann Hüppe vous apporte une solution de protection solaire **personnalisable** avec un large choix d'accessoires et d'options tout en associant **esthétique, qualité et confort d'utilisation**.

Solution durable

Exigeants, nous travaillons avec des matériaux **testés et approuvés** garantissant une excellente durabilité. Le VENTAL répond de manière optimale aux différents critères de la **norme EN NF 13659 + A1** tel que résistance au vent* et endurance mécanique.

*Tests réalisés au sein du **CSTB** (Centre scientifique et technique du bâtiment) à Grenoble le 20 septembre 2022.



RE 2020

Partenaire de la **Fédération Française de la Construction Passive** et membre actif du **Groupement Actibaie** (FFB), Baumann Hüppe répond aux exigences de la nouvelle réglementation énergétique et environnementale (**RE2020**).

Besoin d'une **FDES** ? Contactez-nous !



TECHNICITÉ
excellence
des matériaux



ADAPTABLE
technique
& éprouvé



DESIGN
classique
& intemporel



SIMPLICITÉ
facilité de
montage



CONFORT
visuel &
thermique

Produit :
VENTAL 80 LA

VENTAL

Les avantages du BSO à lames "C"



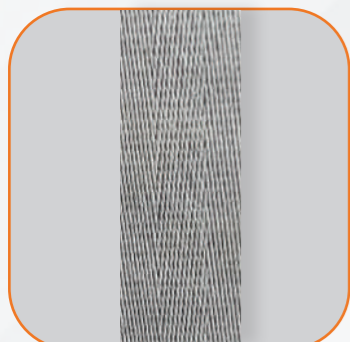
Canal supérieur en **acier zingué** ouvert vers le bas qui intègre les mécanismes de traction et d'orientation du tablier



NOUVEAU : VENTAL 80 LA

Lames en aluminium laquées, de forme convexe de 80 mm ourlées des deux côtés, équipées d'**embouts de guidage métallique** pour conférer au tablier une excellente durabilité

VENTAL 60 et 80 LP (lames plates) avec embouts en PVC



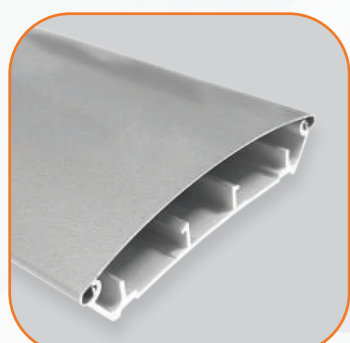
Cordons de relevage (texbands) de **8 mm** en matière synthétique renforcée, résistante aux UV garantissant une excellente longévité



NOUVEAU : VENTAL 80 LA

Cordons d'orientation **renforcés au kevlar**, fixés par agrafes en acier inoxydable

VENTAL 60 et 80 LP avec cordons d'orientation à échelles



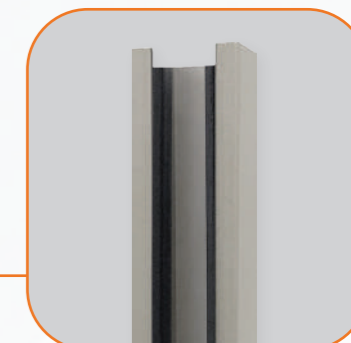
Barre de charge en **aluminium extrudé** et au profil spécifique contribuant à la stabilité de l'ensemble

⊕ OPTION - SYSTÈME ANTI-RELEVAGE (AR)

Système de blocage de la lame finale en position basse lame fermée, prévenant la remontée intempestive du tablier en cas de vent.



Attaches à billes en **acier inoxydable**, garantissant une excellente durabilité



Guidage par **coulisses** en aluminium extrudé pourvues de joints synthétiques ou par **câbles** en acier inoxydable gainé



Lames **ourlées*** aux points de passage des rubans de relevage afin de **prévenir d'une usure prématurée**

*Sauf VENTAL 80 LP : un insert en PVC est proposé en option pour limiter le frottement du cordon de relevage



SYSTÈME AUTOPORTÉ

Simplicité de pose garantie

Le brise-soleil VENTAL est compatible avec notre **système autoporté autonome disponible jusqu'à 4000 mm de largeur sans support de reprise intermédiaire**. Le canal supérieur de forme spécifique est soutenu par des **coulisses renforcées**.



Rapidité d'installation



Simplicité d'installation



jusqu'à 4m de largeur



jusqu'à 12m² de surface

Les informations techniques (1/2)

Limites dimensionnelles

| Produit | Manoeuvre | Largeur totale BK (mm) | | Hauteur totale HK (mm) (paquet de lames compris) | | Surface maxi. d'un store | Largeur maxi. stores accouplés | | Surface maxi. de stores accouplés |
|--|-----------|------------------------|---------------|---|---------------|--------------------------|--------------------------------|---------------------|-----------------------------------|
| | | Mini. garant. | Maxi. garant. | Mini. garant. | Maxi. garant. | | Manoeuvre sur les côtés | Manoeuvre au centre | |
| VENTAL 80 LAMES AGRAFÉES (guidage coulisses) | Manuel | 510 | 5000 | 500 | 5000 | 8 m ² | 6 m | 12 m | 8 m ² |
| | Moteur | | | | | | | | |
| VENTAL 80 (guidage câbles) | Manuel | 510 | 5000 | 500 | 5000 | 8 m ² | 6 m | 12 m | 8 m ² |
| | Moteur | | | | | | | | |
| VENTAL 80 LAMES PLATES | Manuel | 510 | 4500 | 500 | 5000 | 8 m ² | 6 m | 12 m | 8 m ² |
| | Moteur | | | | | | | | |
| VENTAL 60 | Manuel | 510 | 5000 | 500 | 5000 | 8 m ² | 6 m | 12 m | 8 m ² |
| | Moteur | | | | | | | | |

Remarques : Le rapport largeur/hauteur maximum garanti est de 1:4 pour un BSO d'une largeur ≤ 1000 mm. Lorsque le raccord est droit, il est possible d'accoupler jusqu'à 3 BSO maximum. Dans le cas d'un raccord à 45° ou 90°, il est possible d'accoupler jusqu'à 2 BSO maximum. En manoeuvre motorisée, il est recommandé de positionner le moteur au milieu, sur le store central de l'ensemble accouplé. En cas de BSO accouplés, un léger écart d'inclinaison des lames est possible (20° maximum).

Un large choix de coloris en standards

| VENTAL 80/90 LA | VSR 010 (RAL 9003*) | RAL 9010 | RAL 9001 | RAL 1013 | VSR 240 | VSR 780H | VSR 780D | VSR 071 (RAL 8028*) | RAL 9002 | VSR 904 (RAL 7035*) | VSR 130 (RAL 7038*) | VSR 140S (RAL 9006*) | VSR 140H (RAL 9006*) |
|-----------------|---------------------|----------|------------|----------------------|----------|-----------|------------|----------------------|----------------------|---------------------|---------------------|----------------------|----------------------|
| | | | | | | | | | | | | | |
| VENTAL 80 LP | VSR 010 (RAL 9003*) | RAL 9010 | RAL 7012 | RAL 7022 | RAL 7016 | RAL 9005M | Gris DB703 | VSR 140S (RAL 9006*) | VSR 140H (RAL 9006*) | RAL 9007 | | | |
| | | | | | | | | | | | | | |
| VENTAL 60 | RAL 9010 | RAL 7016 | Gris DB703 | VSR 140H (RAL 9006*) | RAL 9007 | | | | | | | | |

RAL VSR AkzoNobel

*De légères différences de teintes entre les lames sont possibles en raison du procédé de coloration. La plupart de nos couleurs sont définies selon le référentiel VSR (association des fournisseurs suisses de systèmes de protection contre le soleil et les intempéries). Nous attribuons aux couleurs VSR la teinte la plus proche dans la gamme RAL. Pour un laquage hors standard des lames, une plus-value sera appliquée dès le premier store. Coloris non contractuels. Sous réserve de modifications.

Nos coulisses et lames finales peuvent être laquées dans tous les RAL disponibles, sans plus-value.

Les informations techniques (2/2)

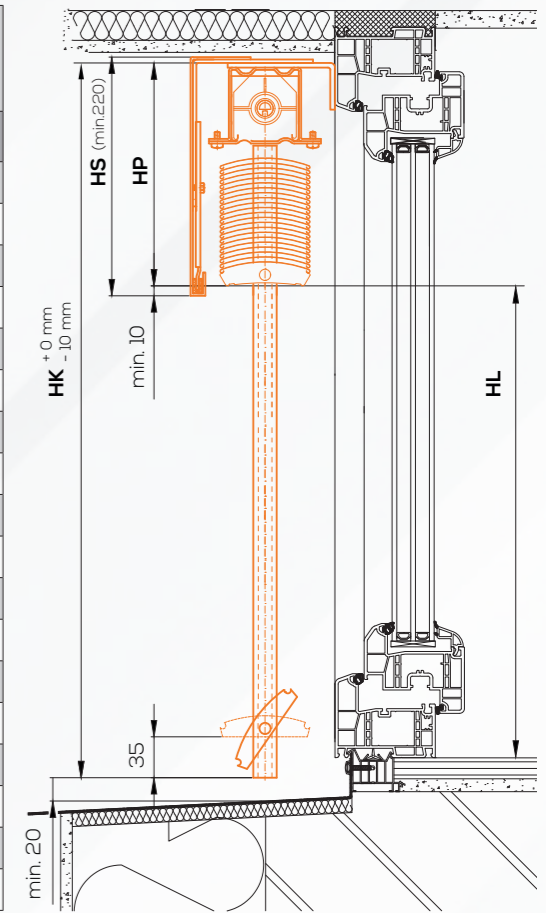
Hauteur du paquet de lames (en mm)

| HK = HL + HP (hauteur totale de fabrication) | | VENTAL 80 LA (guidage coulisses) | | VENTAL 80 (guidage câbles) | | VENTAL 60 | | VENTAL 80 LP | |
|---|------|----------------------------------|-----------|----------------------------|-----------|-----------|-----------|--------------|-----------|
| de | à | HP manuel | HP moteur | HP manuel | HP moteur | HP manuel | HP moteur | HP manuel | HP moteur |
| 500 | 750 | 125* | 145* | 140* | 160* | 180* | 200* | 115* | 135* |
| 751 | 1000 | 140* | 160* | 160* | 180* | 200* | 220 | 125* | 145* |
| 1001 | 1250 | 155* | 175* | 180* | 200* | 220 | 240 | 130* | 150* |
| 1251 | 1500 | 170* | 190* | 200* | 220 | 240 | 260 | 140* | 160* |
| 1501 | 1750 | 185* | 205* | 220 | 240 | 260 | 280 | 145* | 165* |
| 1751 | 2000 | 200* | 220 | 240 | 260 | 280 | 300 | 155* | 175* |
| 2001 | 2250 | 215* | 235 | 260 | 280 | 300 | 320 | 160* | 180* |
| 2251 | 2500 | 225 | 245 | 280 | 300 | 320 | 340 | 170* | 190* |
| 2501 | 2750 | 235 | 255 | 300 | 320 | 340 | 360 | 175* | 195* |
| 2751 | 3000 | 250 | 270 | 320 | 340 | 360 | 380 | 185* | 205* |
| 3001 | 3250 | 265 | 285 | 340 | 360 | 380 | 400 | 190* | 210* |
| 3251 | 3500 | 275 | 295 | 360 | 380 | 400 | 420 | 200 | 220 |
| 3501 | 3750 | 290 | 310 | 380 | 400 | 420 | 440 | 205 | 225 |
| 3751 | 4000 | 300 | 320 | 400 | 420 | 440 | 460 | 210 | 230 |
| 4001 | 4250 | 315 | 335 | 420 | 440 | 460 | 480 | 220 | 240 |
| 4251 | 4500 | 330 | 350 | 440 | 460 | 480 | 500 | 230 | 250 |
| 4501 | 4750 | 345 | 365 | 460 | 480 | 500 | 520 | 235 | 255 |
| 4751 | 5000 | 360 | 380 | 480 | 500 | 520 | 540 | 245 | 265 |

Attention : Pour un BSO avec une hauteur paquet inférieure à 220 mm, nous vous recommandons de choisir un lambrequin ou une réservation de 220 mm minimum.

Légende :

HK - Hauteur du store HS - Hauteur du lambrequin
HP - Hauteur paquet HL - Hauteur lumière



NOUVELLES OPTIONS

MECO®
ELOX

UNE FINITION D'EXCEPTION

Meco@Elox associe l'aspect d'une finition anodisée aux avantages du prélaquage. Il est conçu pour des applications en usage extérieur et offre une résistance aux UV exceptionnelle.

MECO PROTECT NANO SHIELD SYSTEM

LAMES AUTO-NETTOYANTES

MecoProtect® dégrade les molécules organiques pour les transformer en dioxyde de carbone et en eau. L'adhérence de particules non organiques est ainsi réduite.

MOTORISATION & AUTOMATISME

PLUSIEURS TECHNOLOGIES POSSIBLES

La solution motorisée vous apporte un confort d'utilisation au quotidien.

- En technologie **radio**, simplicité d'installation et d'utilisation.
- En technologie **filaire**, idéale pour une solution en GTB, ou encore en tertiaire.

L'ajout de **capteurs solaire et/ou vent**, apporte un confort supplémentaire à votre installation en gérant de manière autonome l'ouverture et la fermeture de vos brises soleil.

Motorisations et capteurs de marques Somfy, Elero ou Baumann Hüppe. Certains moteurs offrent une **détection au relevage des lames, protégeant ainsi durablement** les cordons de relevage. (Texbands)



Offrez à votre foyer une domotique simple grâce à la box **Somfy Tahoma Switch** et contrôlez ainsi vos équipements depuis votre smartphone, et ce, où que vous soyez.



baumann hüppe

GRUPE **climax**
SUNSCREENS

2474, RN7 - Allée Nolis - Immeuble LE KERN
06270 VILLENEUVE-LOUBET

www.baumannhueppe.fr
info@baumannhueppe.fr
Tél. : 04 89 24 18 40

SARL au capital de 200 000 € - Siret : 48357342400031 - APE : 4618Z
RC : 483573424 - TVA intracom : FR21483573424
Schémas et visuels non contractuels. Sous réserve d'erreur typographique. Baumann Hüppe se réserve
le droit de mettre à jour et de modifier les informations de ce document à tout moment et sans préavis.

Votre partenaire :